

INFORMACIÓN SOBRE LA VIVIENDA

Ubicación: C/ Emilio García Grediaga, núm. 2 (Aranjuez)

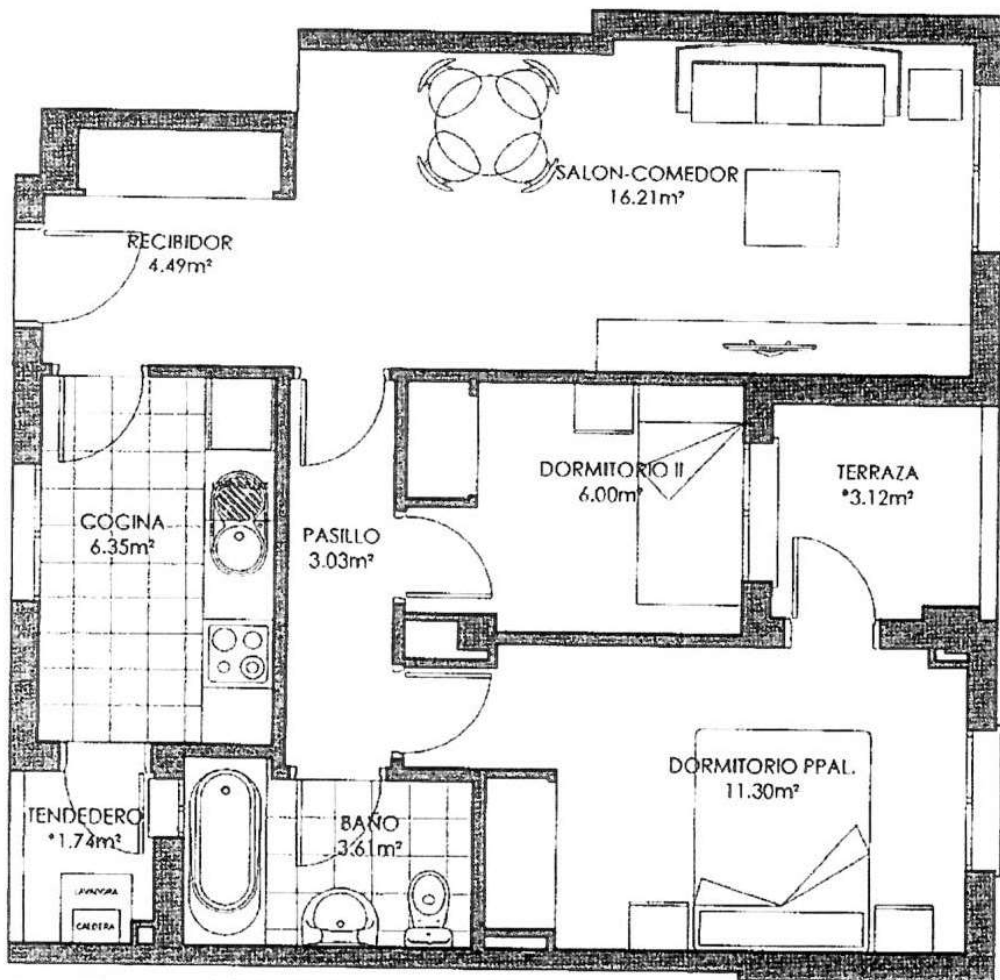
VI-4 -1 -B

Superficie Útil: 53,42

Nº de Dormitorios: 2

Anejos Vinculados:

- Garaje nº: GA-157-S3
- Trastero nº: TR-76-S2



portal 4 - planta primera - letra B - vivienda tipo VT 23