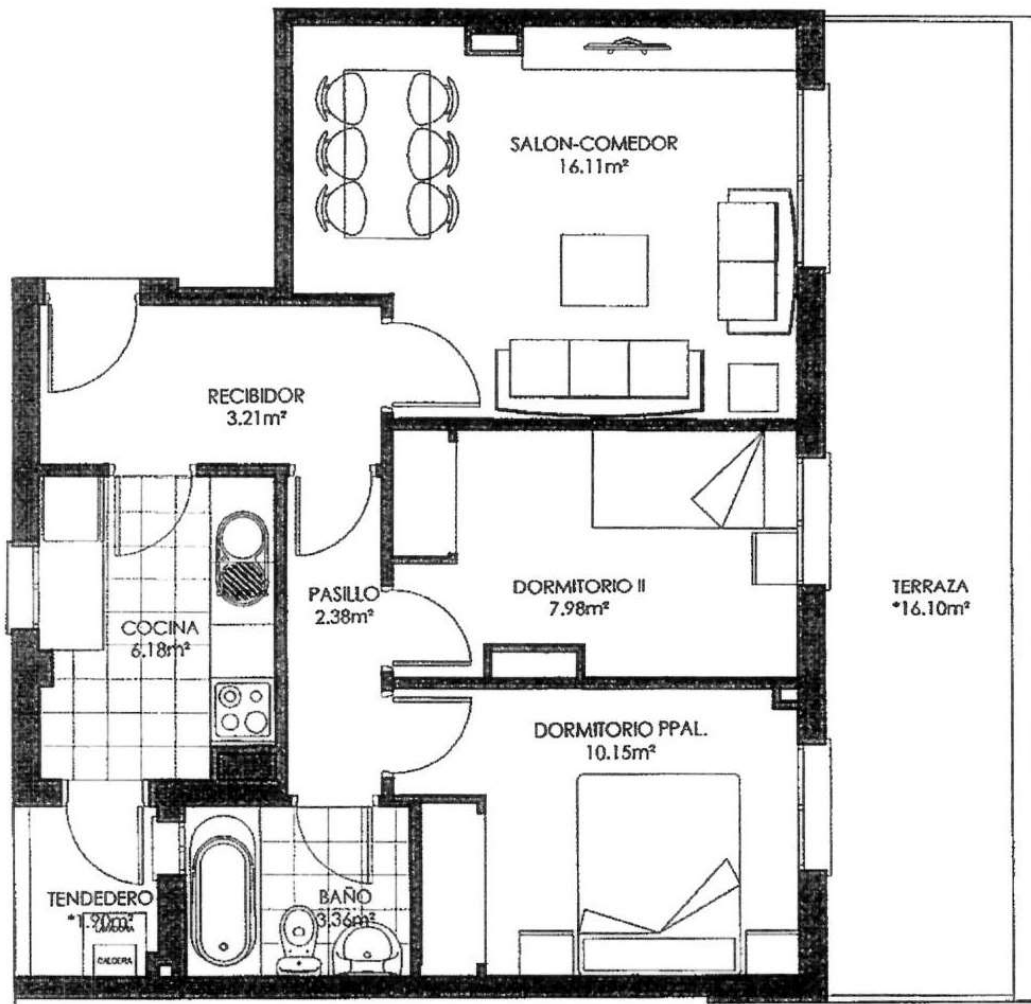


INFORMACIÓN SOBRE LA VIVIENDA

Ubicación: C/ Emilio García Grediaga, núm. 2 (Aranjuez)

| | |
|--------------------|--|
| VI-4 -AT -C | Superficie Útil: 54,80 Nº de Dormitorios: 2 Anejos Vinculados: <ul style="list-style-type: none">• Garaje nº: GA-51-S2• Trastero nº: TR-42-S1 |
|--------------------|--|



portal 4 - planta ático - letra C - vivienda tipo VT 38