

INFORMACIÓN SOBRE LA VIVIENDA

Ubicación: C/ Emilio García Grediaga, núm. 2 (Aranjuez)

VI-4 -AT -B

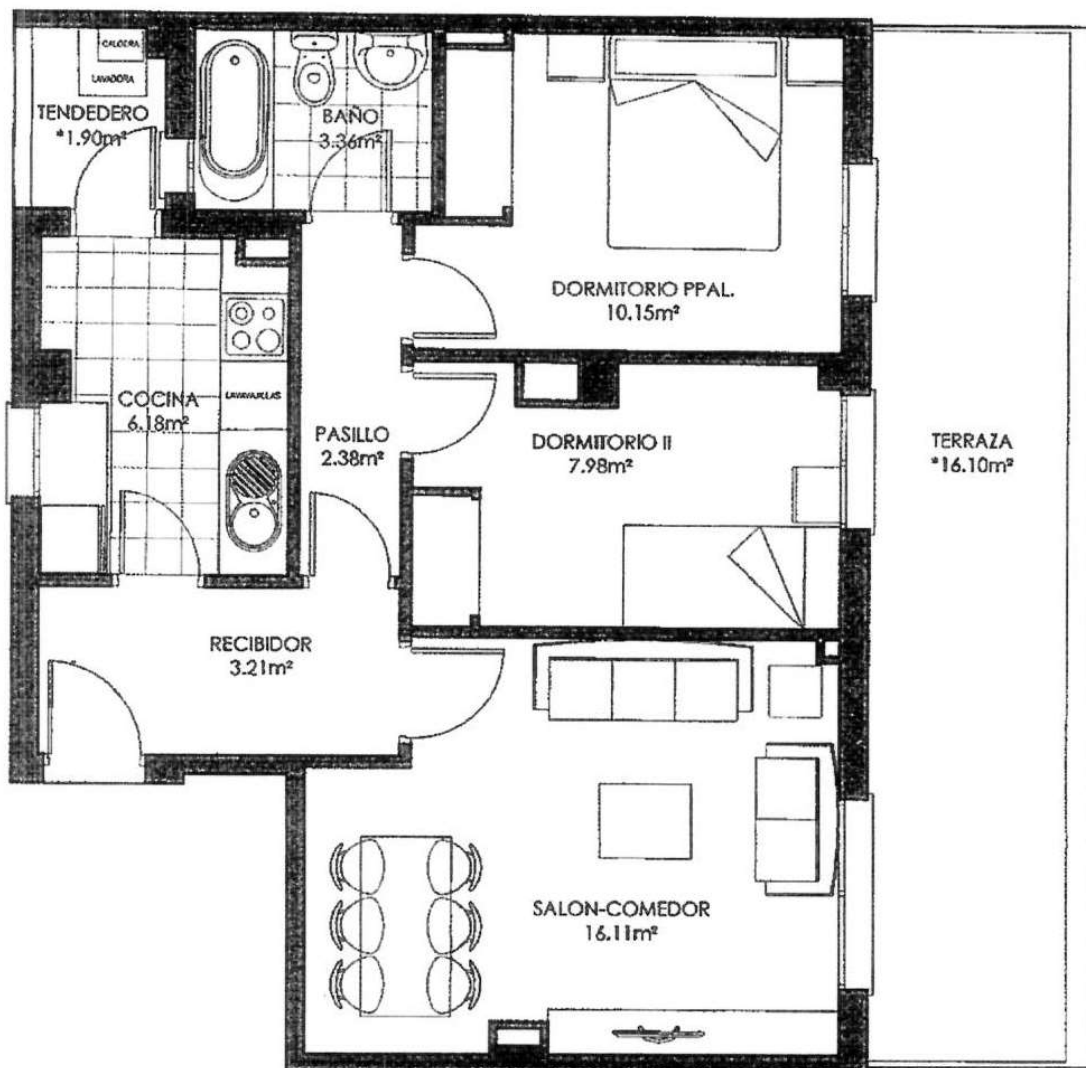
Superficie Útil: 54,80

Nº de Dormitorios: 2

Anejos Vinculados:

• Garaje nº: GA-196-S3

• Trastero nº: TR-41-S1



portal 4 - planta ático - letra B - vivienda tipo VT 38