

INFORMACIÓN SOBRE LA VIVIENDA

Ubicación: C/ Emilio García Grediaga, núm. 2 (Aranjuez)

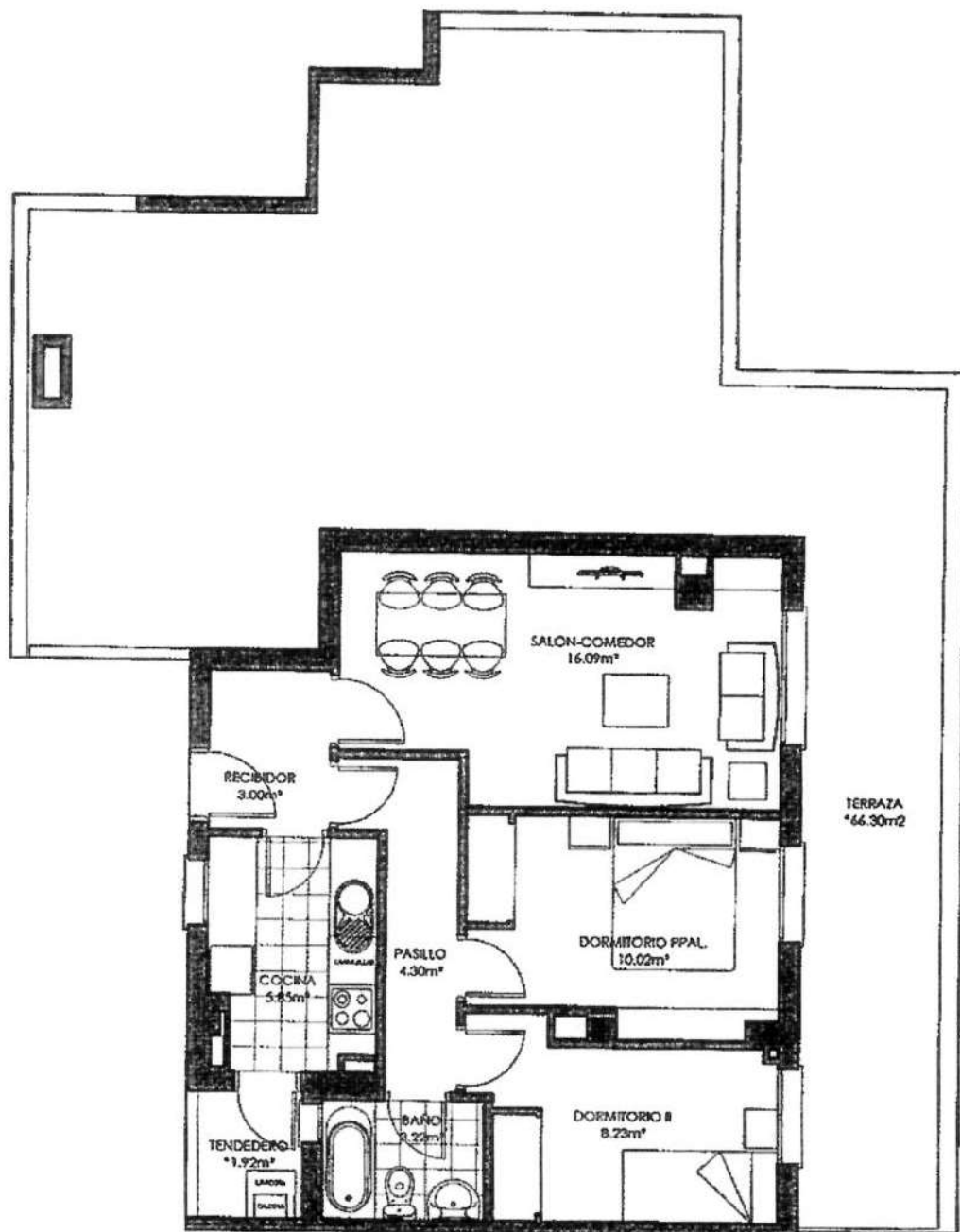
VI-4 -AT -A

Superficie Útil: 55,78

Nº de Dormitorios: 2

Anejos Vinculados:

- Garaje nº: GA-195-S3
- Trastero nº: TR-40-S1



portal 4 - planta ático - letra A - vivienda tipo VT 37