

## INFORMACIÓN SOBRE LA VIVIENDA

Ubicación: C/ Emilio García Grediaga, núm. 2 (Aranjuez)

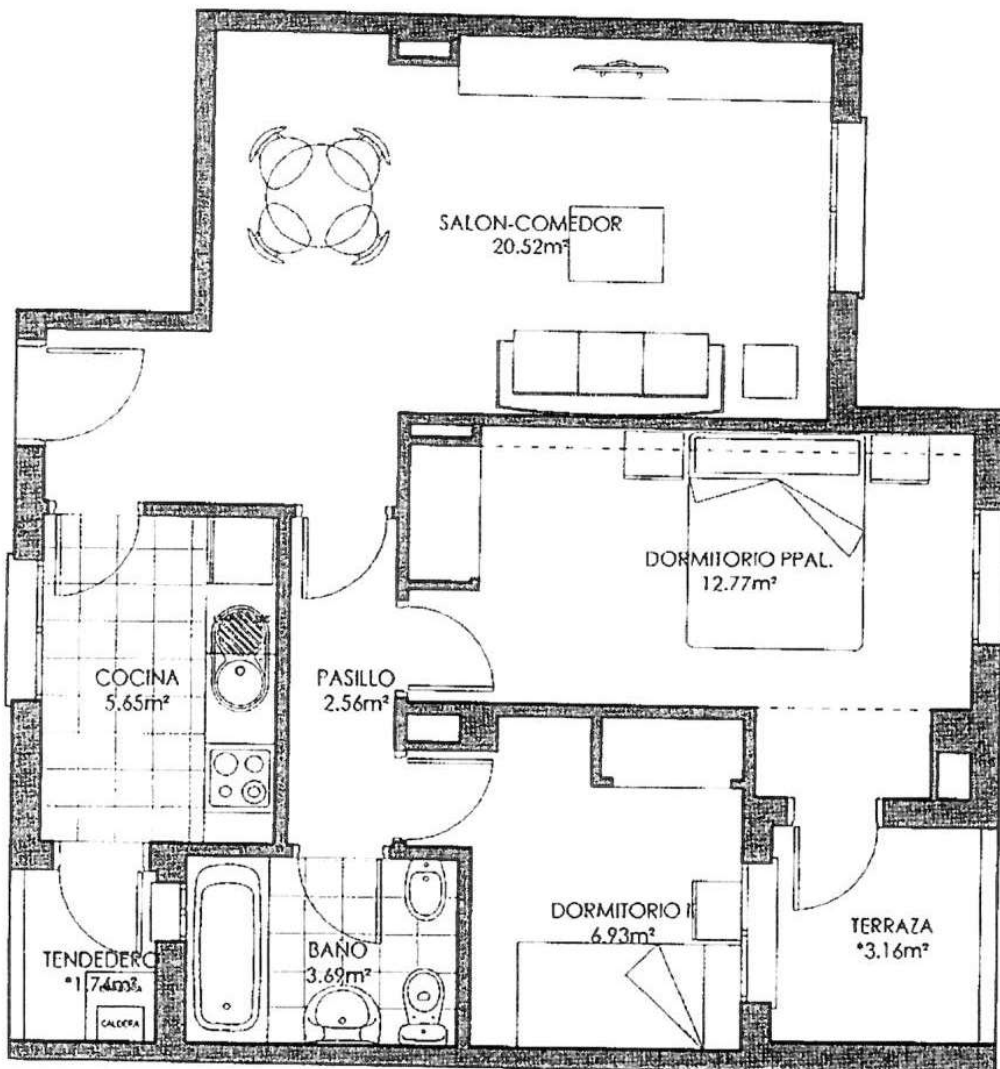
**VI-4 -3 -D**

Superficie Útil: 54,57

Nº de Dormitorios: 2

Anejos Vinculados:

- Garaje nº: GA-192-S3
- Trastero nº: TR-12-S1



portal 4 - planta tercera - letra D - vivienda tipo VT 24