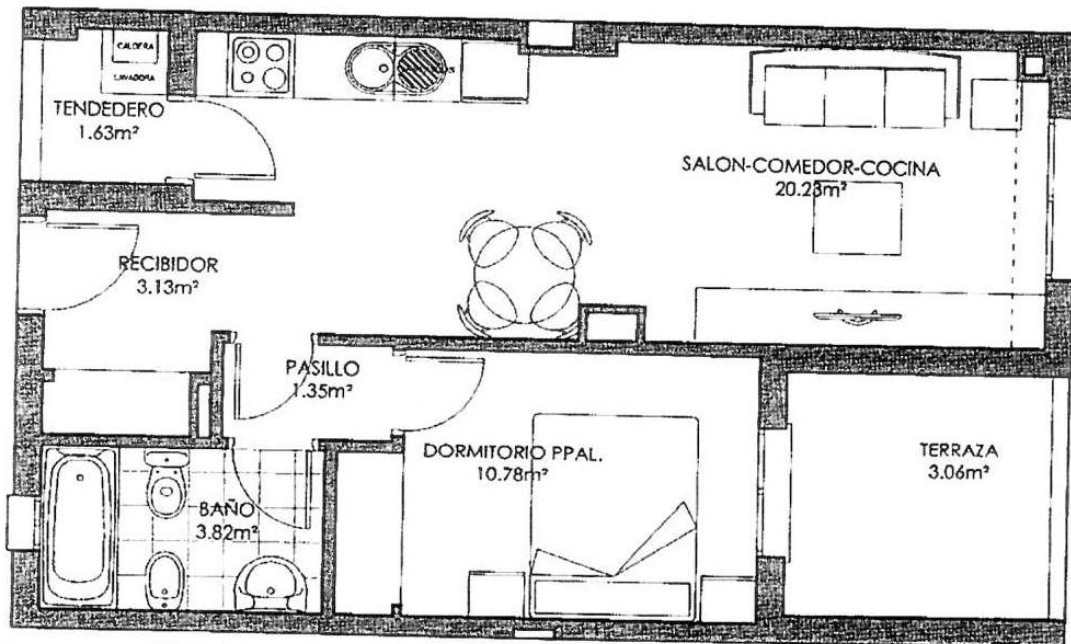


INFORMACIÓN SOBRE LA VIVIENDA

Ubicación: C/ Emilio García Grediaga, núm. 2 (Aranjuez)

VI-4 -2 -F	Superficie Útil: 41,66 Nº de Dormitorios: 1 Anejos Vinculados: <ul style="list-style-type: none">• Garaje nº: GA-174-S3• Trastero nº: TR-92-S2
-------------------	---



portal 4 - planta Segunda - letra F - vivienda tipo VT 32

