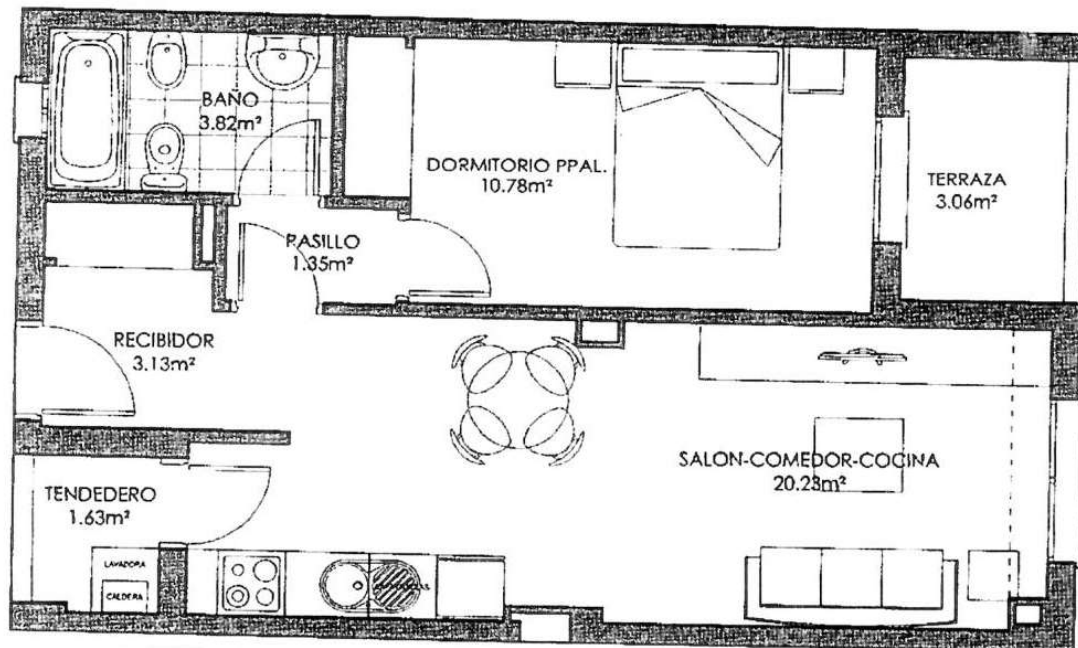


INFORMACIÓN SOBRE LA VIVIENDA

Ubicación: C/ Emilio García Grediaga, núm. 2 (Aranjuez)

VI-4 -2 -C	<p>Superficie Útil: 41,66 Nº de Dormitorios: 1 Anejos Vinculados: • Garaje nº: GA-171-S3 • Trastero nº: TR-89-S2</p>
-------------------	--



portal 4 - planta Segunda - letra C - vivienda tipo VT 32