

## INFORMACIÓN SOBRE LA VIVIENDA

Ubicación: C/ Emilio García Grediaga, núm. 2 (Aranjuez)

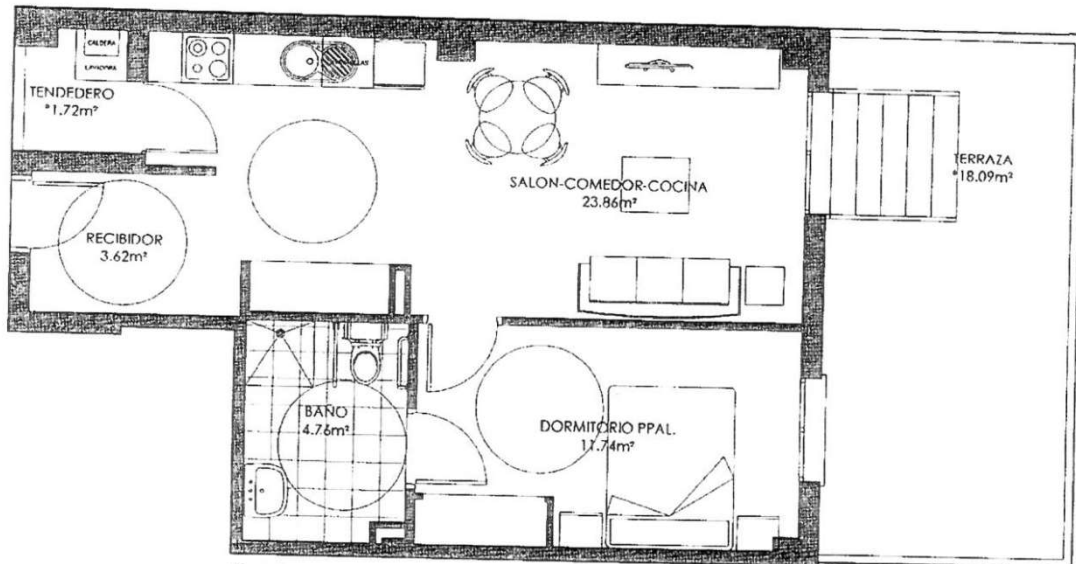
**VI-4 -BJ -A**

Superficie Útil: 48,38

Nº de Dormitorios: 1

Anejos Vinculados:

- Garaje nº: GA-57-S2
- Trastero nº: TR-83-S2



portal 4 - planta baja - letra A - vivienda tipo VT 19