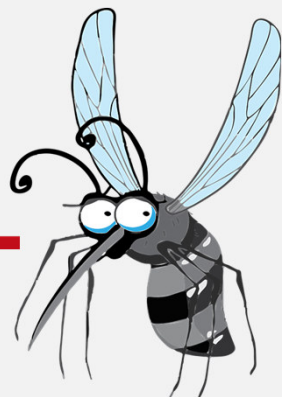


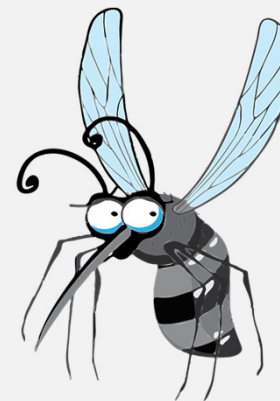


**Comunidad
de Madrid**

EL MOSQUITO TIGRE



Dirección General de Salud Pública
Consejería de Sanidad





¿QUIÉN ES?



¿DE DÓNDE VIENE?



¿POR QUÉ HA LLEGADO A MI PUEBLO?



¿POR QUÉ NOS PREOCUPA? ¿QUÉ TIENE DE ESPECIAL ESTE MOSQUITO



¿Y QUÉ PODEMOS HACER? ¿CÓMO LUCHAMOS CONTRA ESTE MOSQUITO?



¿QUIÉN ES EL MOSQUITO TIGRE?

El mosquito tigre es un animal invertebrado, **artrópodo** de la clase de los **insectos**.

¿Y esto qué significa? Que tiene seis patas pero también muchas otras cosas más.



ARTRÓPODOS

Exoesqueleto

Patas articuladas



Crustáceos

Su cuerpo se divide en cefalotórax y el abdomen. La mayoría con cinco pares de patas. Generalmente acuáticos. Langostas, cangrejos, gambas.

Arácnidos



Su cuerpo se divide en cefalotórax y abdomen. Tienen cuatro pares de patas. Generalmente terrestres. Arañas y escorpiones.



Miriápodos

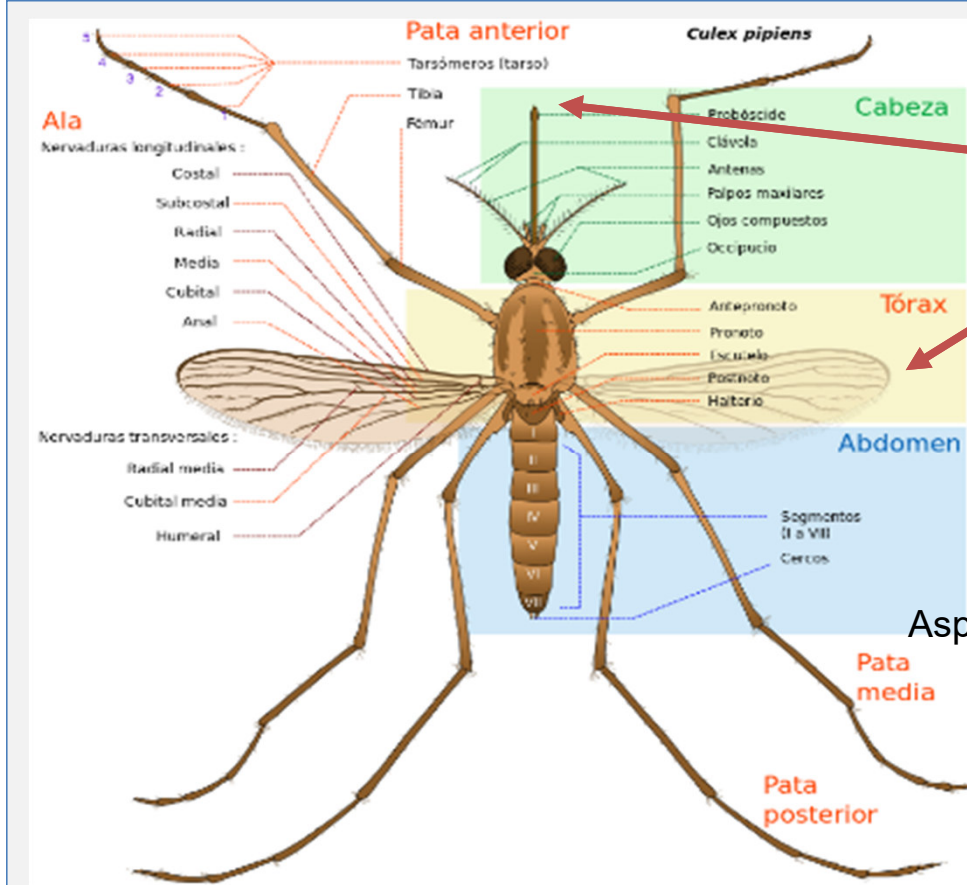
Su cuerpo se divide en cabeza y abdomen, compuesto de muchos segmentos con una o dos pares de patas. Ciempiés, escolopendra. Son terrestres.

Insectos



Su cuerpo se divide en cabeza, tórax y abdomen. Tienen tres pares de patas y con dos pares de alas generalmente. Terrestres y acuáticos. Abeja, mosca, hormiga.

Mosquito



Aparato picador (probóscide)

Un solo par de alas

Mosquito común

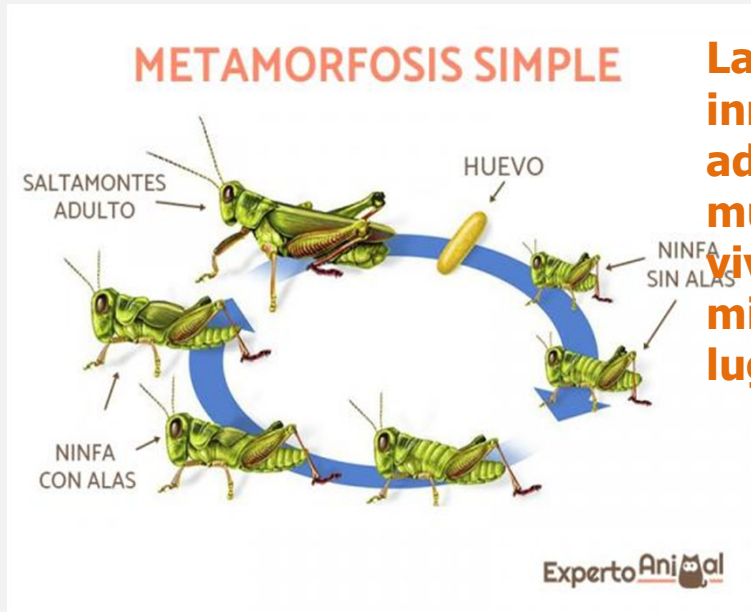
Mosquito tigre



Aspecto delgado y patas largas

METAMORFOSIS

Algunos insectos tienen metamorfosis simple y otros, como los mosquitos, la tienen completa.

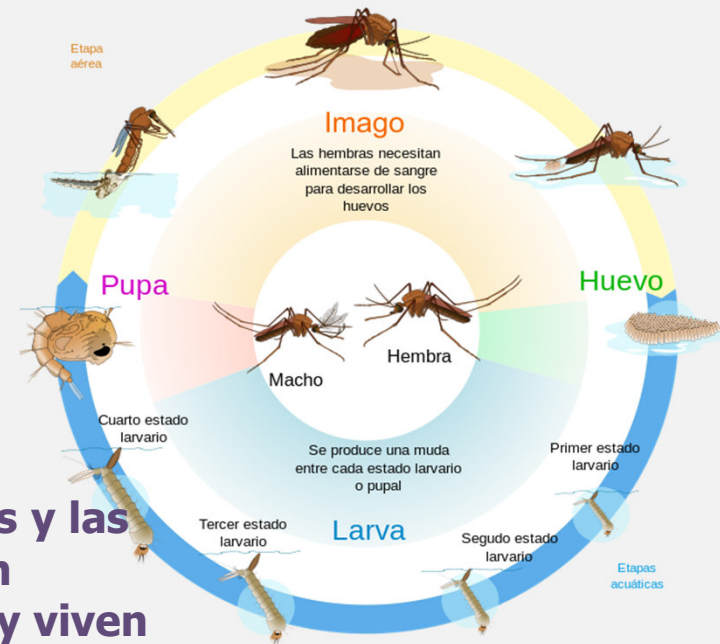


Fuente <https://www.expertoanimal.com/>

Las fases inmaduras y las adultas son muy similares y viven en los mismos lugares.

Las fases inmaduras y las adultas son diferentes y viven

en **hábitats** distintos. **METAMORFOSIS COMPLETA**



Fuente <https://es.wikipedia.org/wiki/Culicidae>



<https://ecdc.europa.eu>

eu

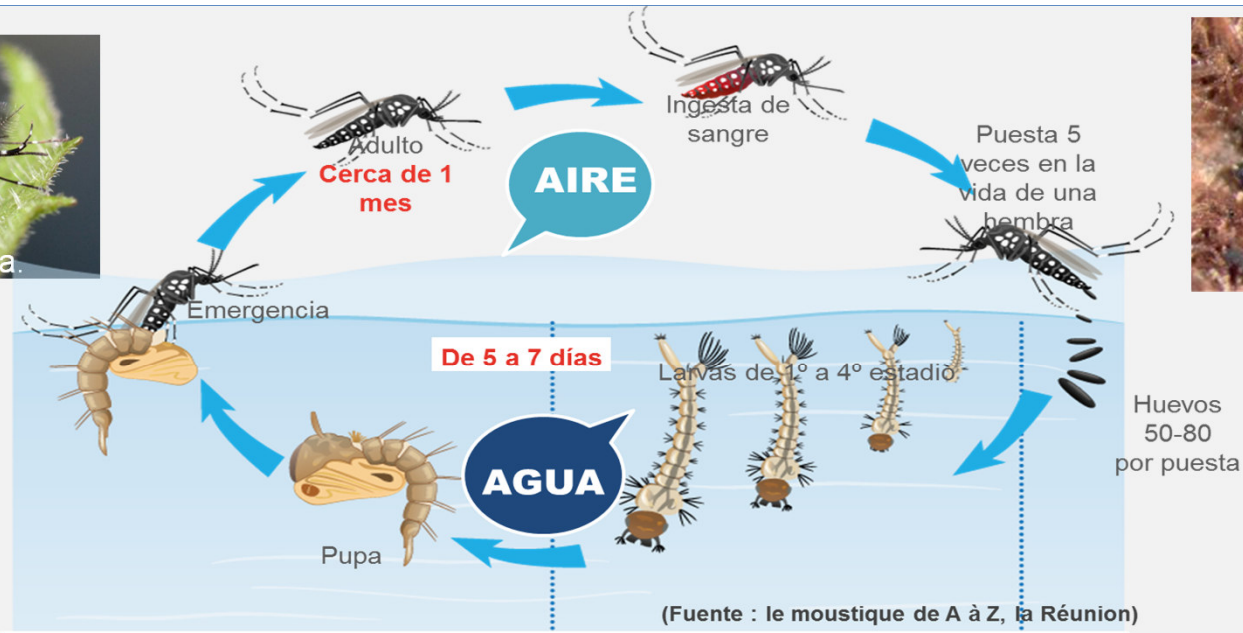


Foto: Ana Tello



Huevos 50-80 por puesta

Metamorfosis completa

Diferentes huevos, diferentes zonas puesta

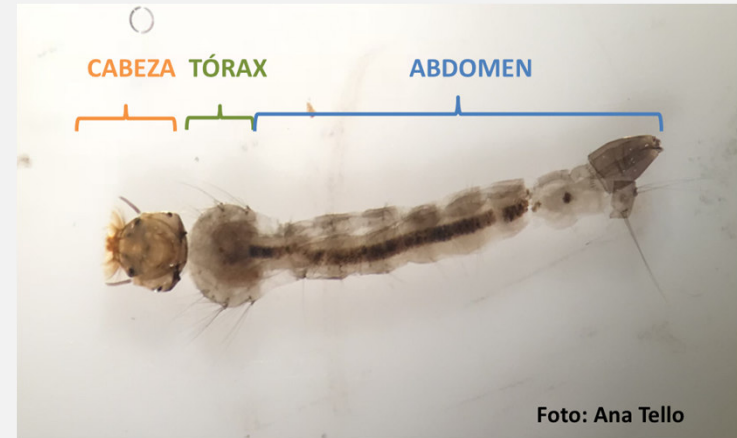
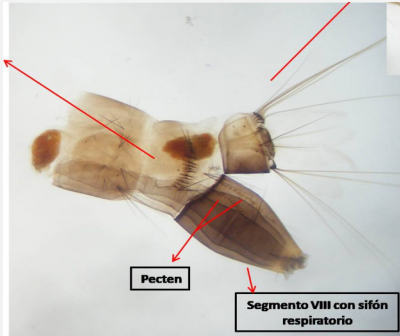
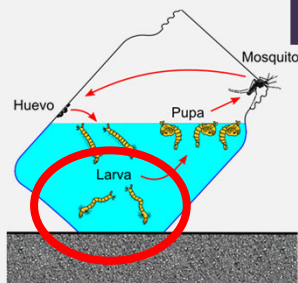


El desinsectador – desinsectador.com



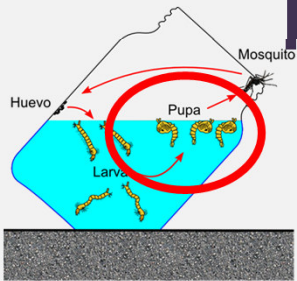
Comunidad de Madrid

LARVAS



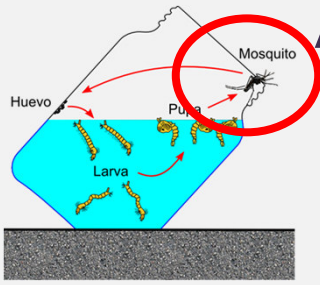
[Cycle de vie du moustique - YouTube](#)

PUPAS



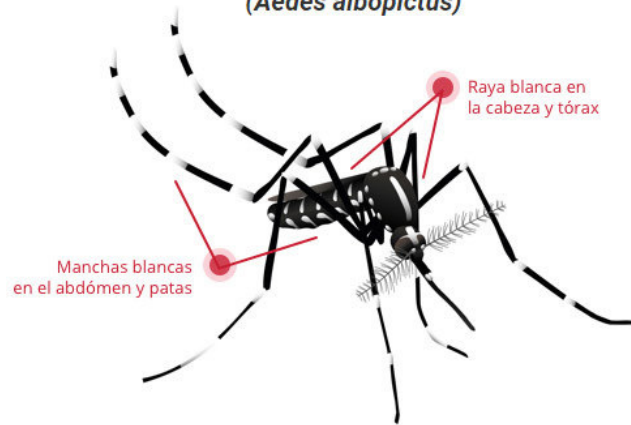
[Cycle de vie du moustique - YouTube](#)

ADULTO



Mosquito tigre

(*Aedes albopictus*)



[Cycle de vie du moustique - YouTube](#)

J.LUÍS ORDOÑEZMOSQUITO ALERT

Dirección General de Salud Pública – Consejería de Sanidad



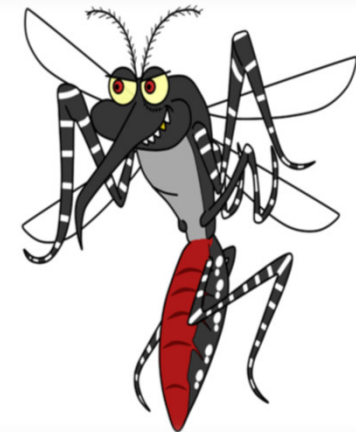
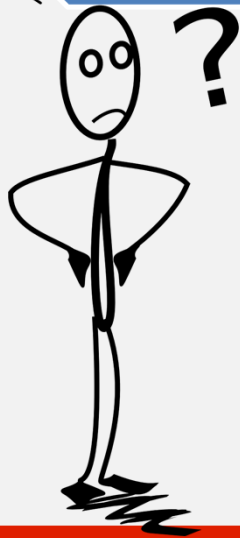
ACTIVIDAD

¿Qué es esto?



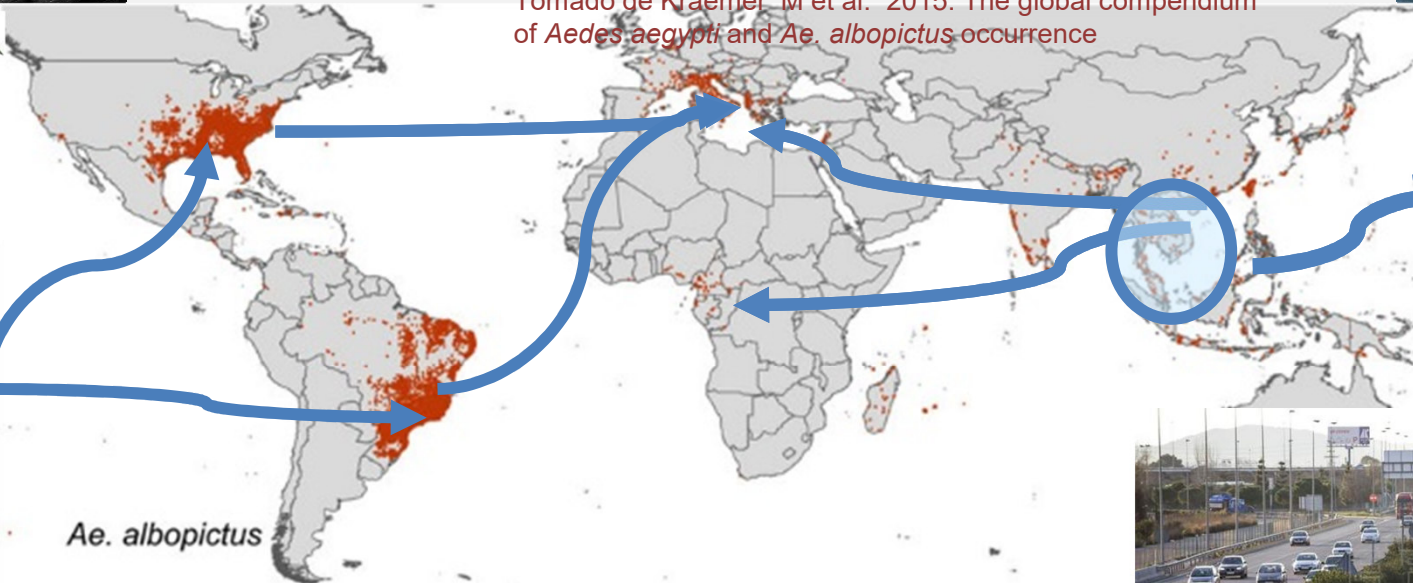


¿DE DÓNDE VIENE EL MOSQUITO TIGRE?



El mosquito tigre es un mosquito invasor

Tomado de Kraemer M et al. 2015. The global compendium of *Aedes aegypti* and *Ae. albopictus* occurrence



Originario del sudeste asiático

Todo comenzó en 1980-90 con el comercio de neumáticos.

Importación a partir del comercio mundial de neumáticos. También de bambú de la suerte. Utiliza también el transporte por carretera.



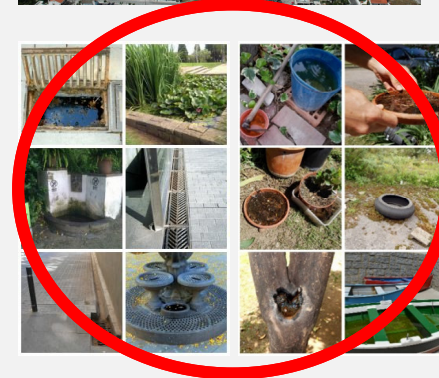
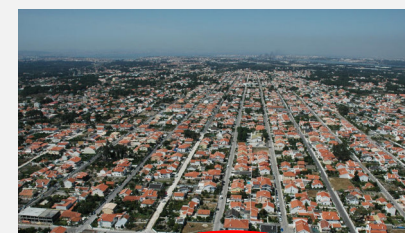
Ae. albopictus

El mosquito tigre es un mosquito que en su origen habitaba bosques tropicales del Sudeste Asiático

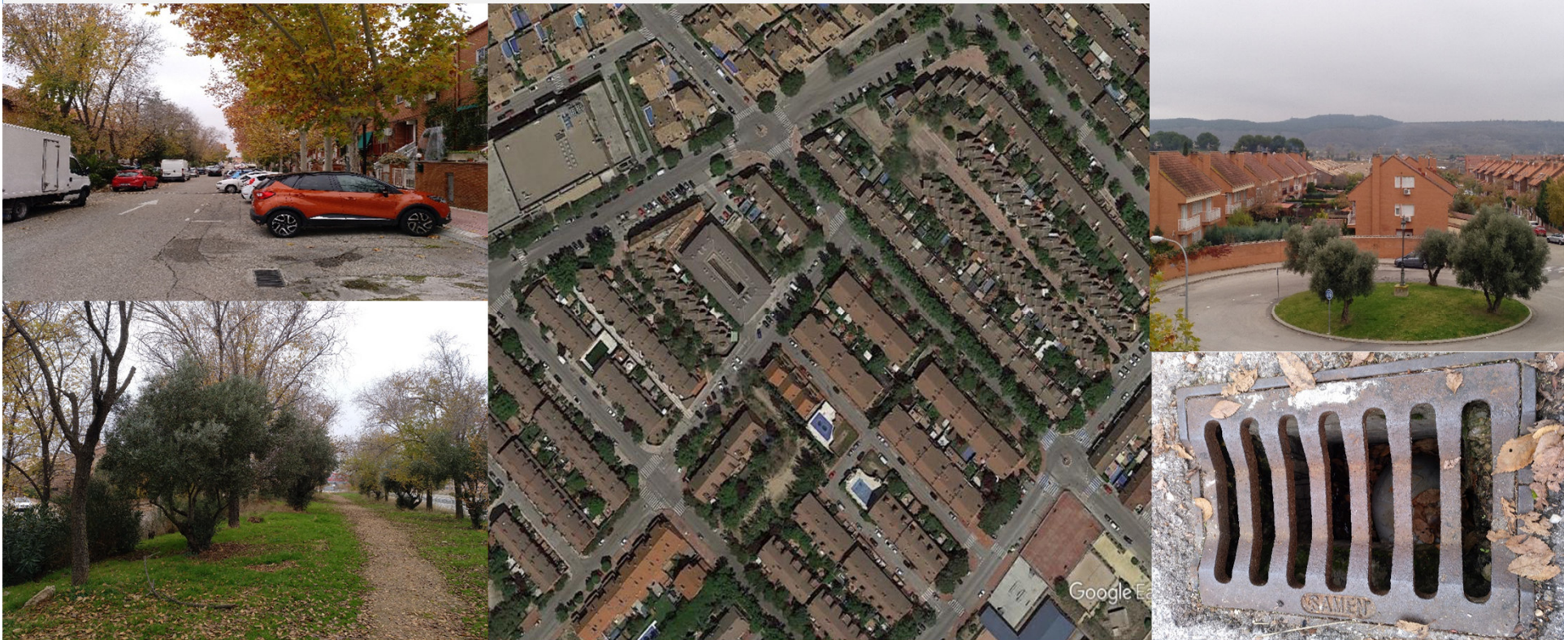
Áreas de bosque tropical

Adaptación al entorno humano

Áreas urbanas y periurbanas



Al mosquito tigre (*Aedes albopictus*) le gusta vivir en los parques y en los jardines de las casas, donde encuentra huecos en árboles y recipientes en los que criar.



ACTIVIDAD

Identifica los lugares en los que crecerán las larvas del mosquito tigre.

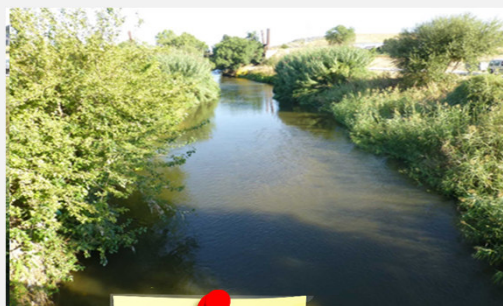
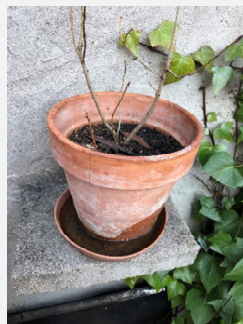
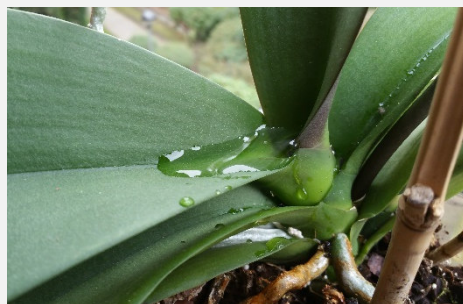


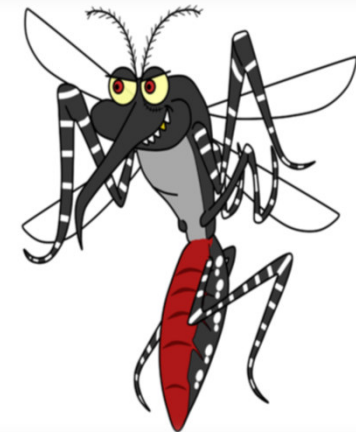
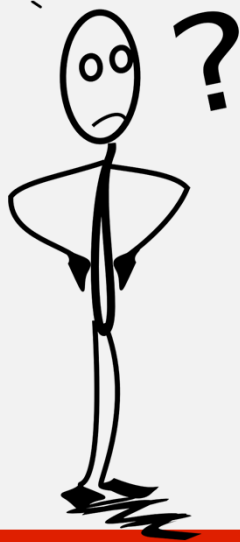
Foto: Ana Tello

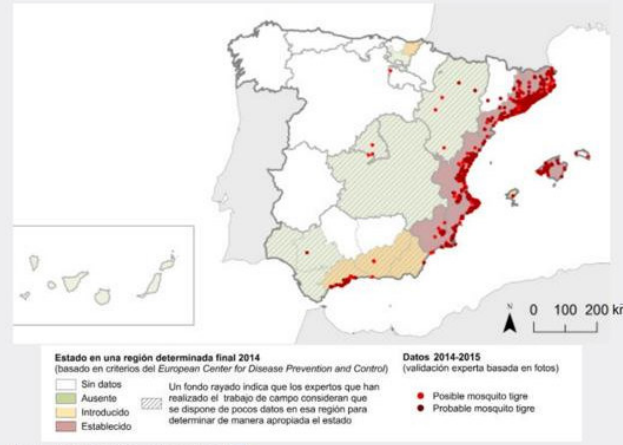
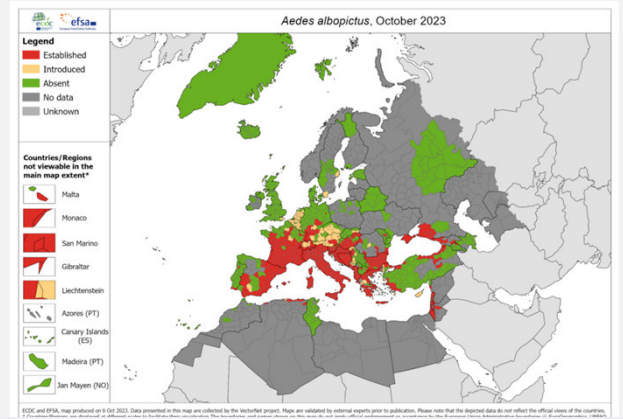
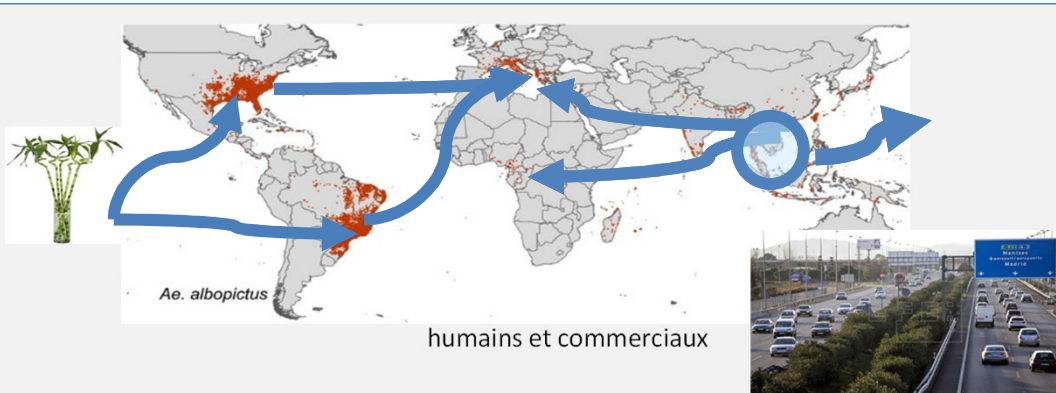
**NO TE
OLVIDES**



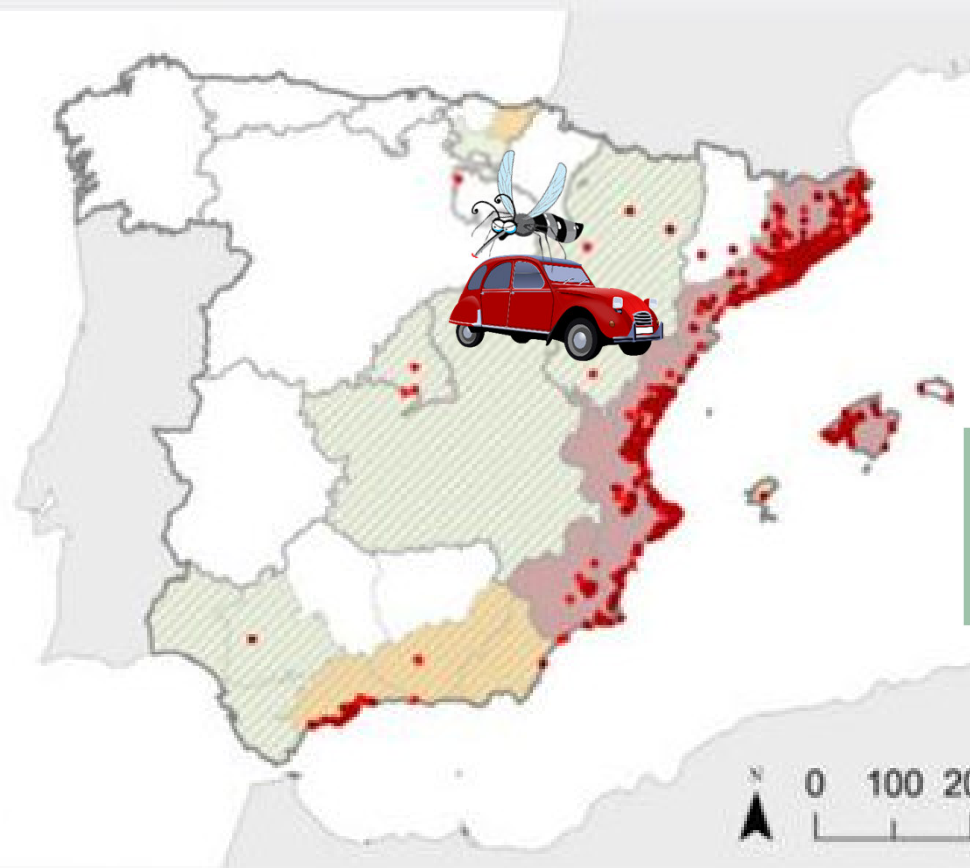


¿POR QUÉ EL MOSQUITO TIGRE HA LLEGADO A MI MUNICIPIO?





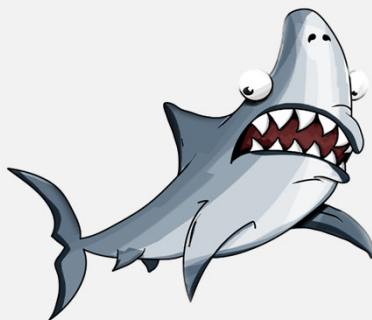
Fuente: varias fuentes de información, consultar en la [web](#).
Mapas base: © Instituto Geográfico Nacional de España; World Continents ESRI.



ACTIVIDAD

¿QUÉ ANIMAL PIENSAS TÚ QUE MATA A MÁS PERSONAS AL AÑO?

SERA EL TIBURÓN?



O EL LEÓN?



O LAS SERPIENTES?



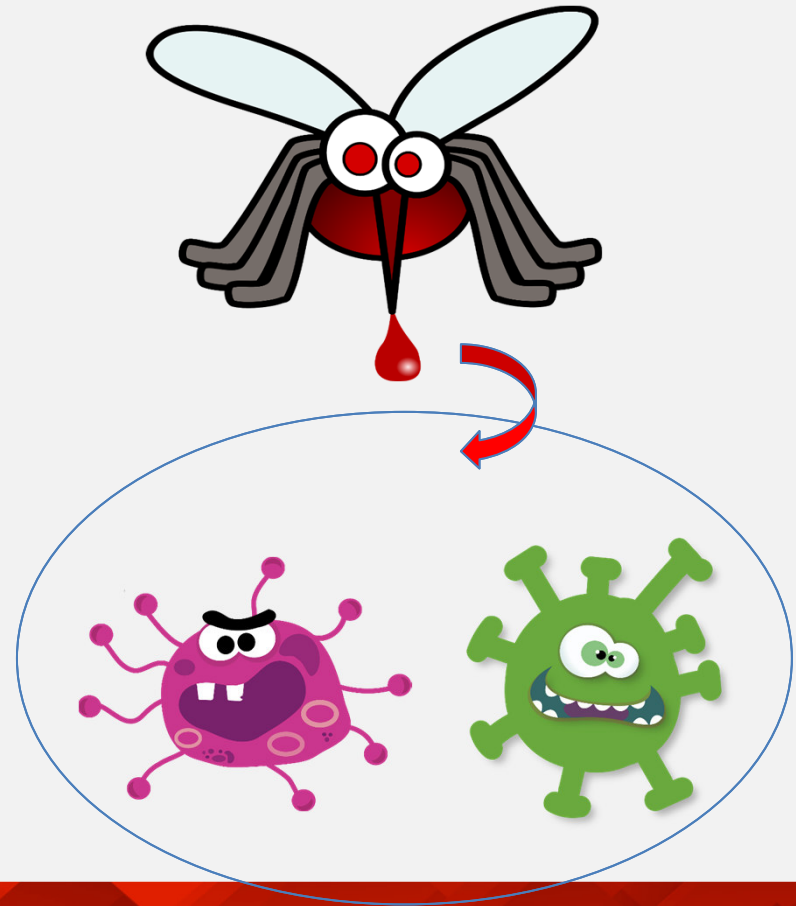


Humano | **475.000**



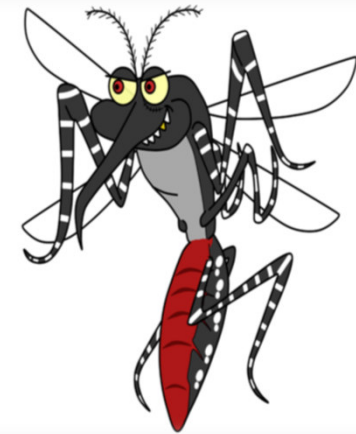
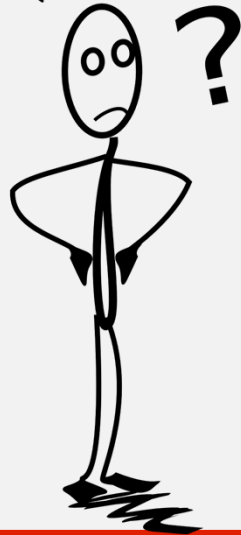
Mosquito | **725.000**

Fuente: Fundación Bill & Melinda Gates





¿POR QUÉ NOS PREOCUPA EL MOSQUITO TIGRE? ¿QUÉ TIENE DE ESPECIAL ESTE MOSQUITO





- Solamente pican las hembras, porque necesitan las proteínas para la maduración de los huevos
- Suelen picar en las piernas.
- Actividad diurna, sobre todo al atardecer.

Las hembras necesitan picar varias veces para obtener la sangre que necesitan para cada puesta.

ACTIVIDAD

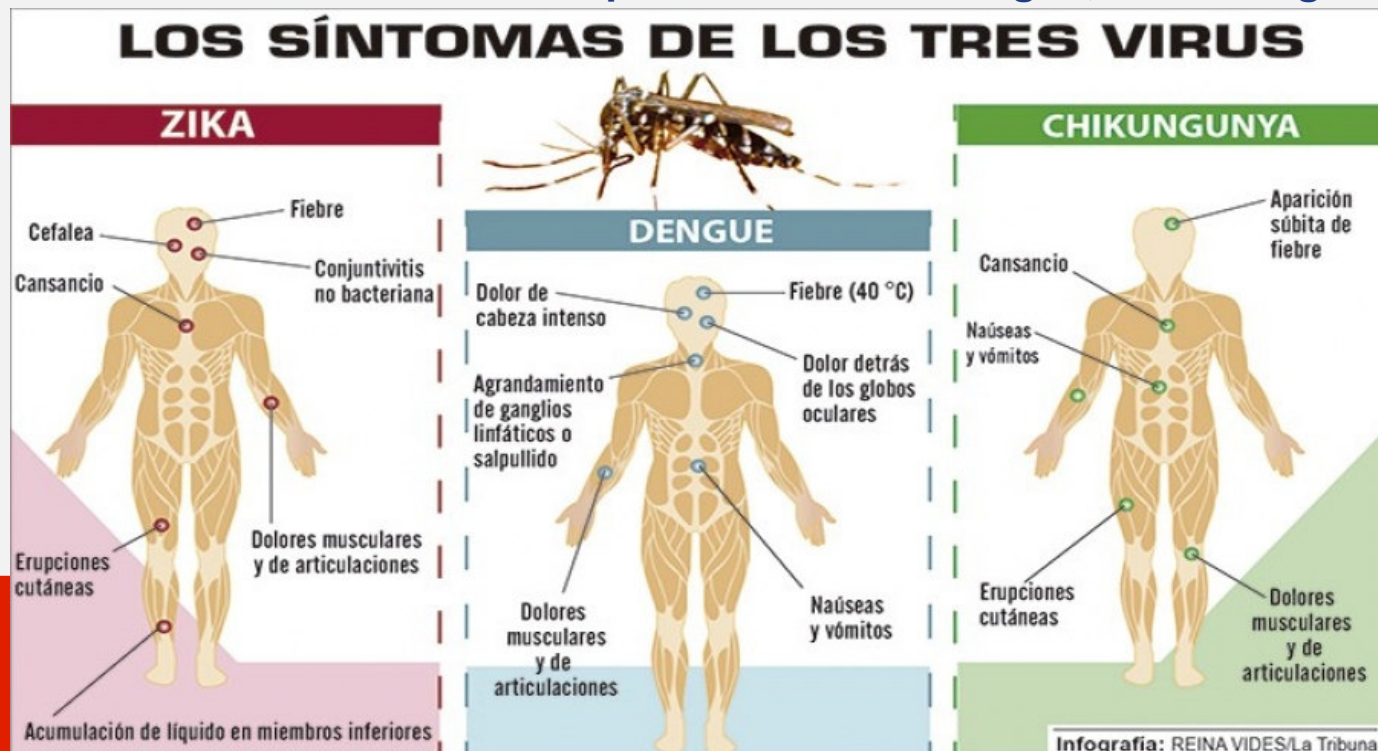


¿Te ha picado el mosquito tigre?. Cuéntanos tu experiencia.

¿Qué enfermedades?

La probabilidad de transmisión de enfermedades es pequeña, pero....

Podrían aparecer casos de enfermedades tropicales como el dengue, el chikunguña y el virus del Zika.

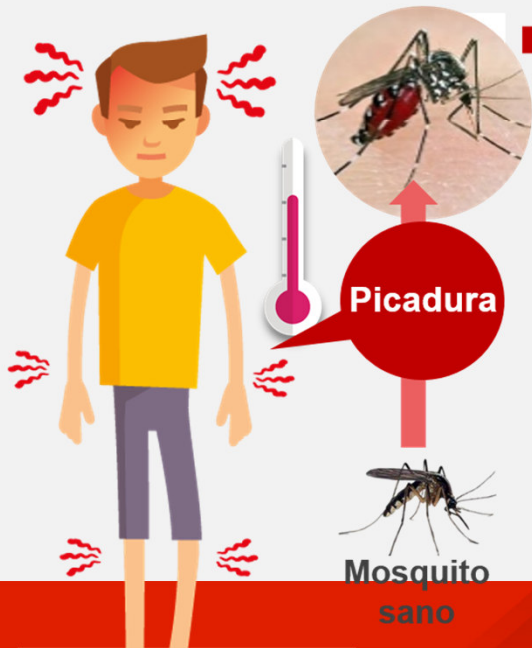


¿Cómo?

Hace falta que llegue una persona enferma de algún viaje a una zona donde se transmitan estas enfermedades y que al volver le pueda picar un mosquito tigre.

Caso importado

Persona de regreso de un viaje a una zona endémica que vuelve enferma.



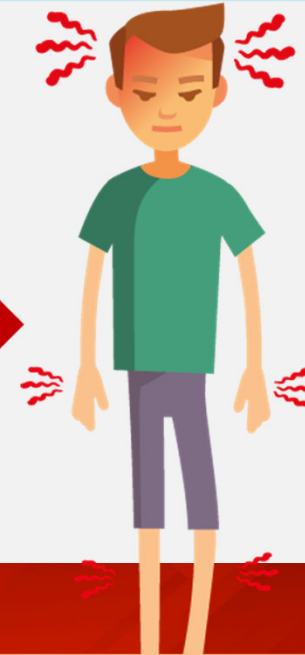
Persona enferma



Persona sana

Caso autóctono

Persona que sin haber viajado a un sitio endémico desarrolla la enfermedad



Persona enferma

... como romper la cadena de transmisión?



Evitando las picaduras. Consultando al médico.

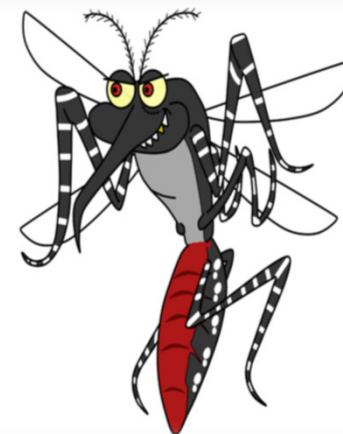
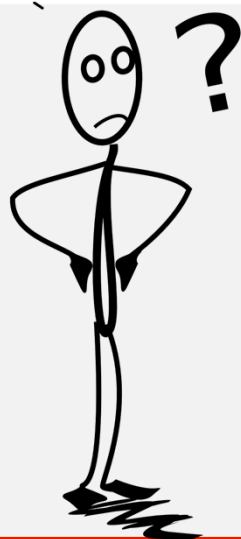
Instalación de telas mosquiteras en puertas y ventanas.

Uso de ropa que cubra brazos y piernas, amplia y de colores claros.

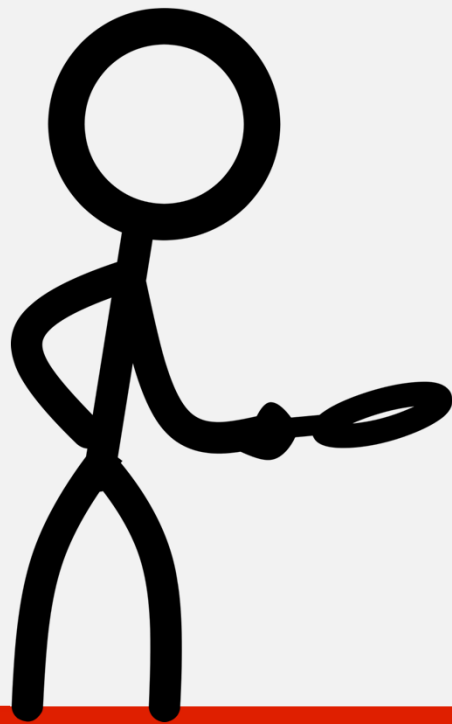




¿Y QUÉ PODEMOS HACER? ¿CÓMO LUCHAMOS CONTRA ESTE MOSQUITO?



¿CÓMO HACERLO?



Hay que localizar y eliminar o tratar los lugares donde cría.

Si el mosquito tigre me pica esto significa que vive muy cerca.

AL MOSQUITO TIGRE NI AGUA!!

ELIMINAR MECANICAMENTE LOS HÁBITATS LARVARIOS

**TODO ACUMULO DE AGUA: PLATO DE TIESTO DE LAS PLANTAS,
NEUMÁTICOS, JUGETES, BEBEDEROS DE MASCOTAS ...
CANALETAS, CANALONES Y DESAGÜES COLMATADOS**

VACIAR, CUBRIR, ELIMINAR, LIMPIAR, ORDENAR



Dirección General de Salud Pública – Consejería de Sanidad





Dirección General de Salud Pública – Consejería de Sanidad





RECORDAD



Dirección General de Salud Pública – Consejería de Sanidad

RECORDAD

**VACIAR,
CUBRIR,
ELIMINAR,
LIMPIAR,
ORDENAR**



Dirección General de Salud Pública – Consejería de Sanidad



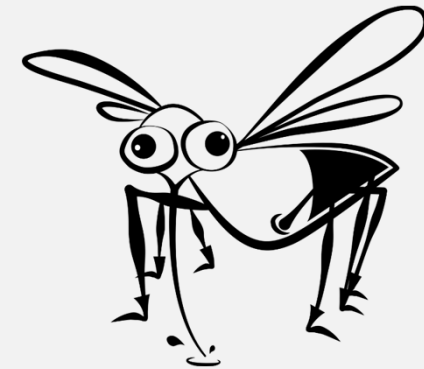


RECORDAD

**CONTAR A LOS ADULTOS
(PADRES, ABUELOS,
VECINOS...) LO APRENDIDO
HOY... ELLOS NO SABEN NADA
SOBRE MOSQUITO TIGRE**



Muchas gracias



¿ALGUNA PREGUNTA O DUDA?