



ARANJUEZ

Ayuntamiento  
del Real Sitio y Villa

Delegación de Medio Ambiente,  
Parques y Jardines y Agricultura  
Departamento de Parques y Jardines

# PRESENTACIÓN INVENTARIO ARBOLADO URBANO

# ARBOLADO SUELO URBANO MUNICIPAL DE ARANJUEZ

NÚMEROS	CODIGO ESPECIE	ESPECIES - NOMBRE CIENTIFICO	NÚM. ARBOLES	% RESPECTO AL TOTAL
<b>ARANJUEZ</b>				
			<b>27.551</b>	<b>100,00%</b>
1	AAL	<i>Alnus incana</i>	77	0,28%
2	ABN	<i>Abies nordmanniana</i>	1	0,00%
3	ABP	<i>Abies pinsapo</i>	3	0,01%
4	ABX	<i>Abies sp.</i>	1	0,00%
5	ACA	<i>Acer campestre</i>	42	0,15%
6	ACN	<i>Abies concolor</i>	1	0,00%
7	ACX	<i>Acer sp.</i>	158	0,57%
8	ADE	<i>Acacia dealbata</i>	2	0,01%
9	AEC	<i>Aesculus x carnea</i>	5	0,02%
10	AHI	<i>Aesculus hippocastanum</i>	228	0,83%
11	AJU	<i>Albizia julibrissin</i>	175	0,64%
12	AMO	<i>Acer monspessulanum</i>	1	0,00%
13	ANE	<i>Acer negundo</i>	633	2,30%
14	APA	<i>Acer palmatum</i>	2	0,01%
15	APL	<i>Acer platanoides</i>	71	0,26%
16	APS	<i>Acer pseudoplatanus</i>	39	0,14%
17	ASA	<i>Acer saccharinum</i>	19	0,07%
18	AUN	<i>Arbutus unedo</i>	71	0,26%
19	BCA	<i>Butia capitata</i>	2	0,01%
20	BPO	<i>Brachychiton populneus</i>	7	0,03%
21	BRP	<i>Brassavola papryfera</i>	45	0,16%
22	CAD	<i>Calocedrus decurrens</i>	12	0,04%
23	CAR	<i>Cupressus arizani</i>	60	0,22%
24	CAS	<i>Castanea sativa</i>	1	0,00%
25	CAT	<i>Cedrus atlantica</i>	37	0,13%
26	CAU	<i>Celtis australis</i>	1698	6,16%
27	CAV	<i>Corylus avellana</i>	1	0,00%
28	CBE	<i>Carpinus betulus</i>	37	0,13%
29	CBI	<i>Catalpa bignonioides</i>	911	3,31%
30	CBU	<i>Catalpa bungei</i>	55	0,20%
31	CCM	<i>Casuarina cunninghamiana</i>	6	0,02%
32	CDE	<i>Cedrus deodora</i>	95	0,34%
33	CEO	<i>Celtis occidentalis</i>	145	0,53%
34	CGL	<i>Cupressus glabra</i>	5	0,02%
35	CHN	<i>Chamaecyparis nootkatensis</i>	1	0,00%
36	CHU	<i>Chamaerops humilis</i>	16	0,06%
37	CIA	<i>Citrus aurantium</i>	2	0,01%
38	CLE	<i>Cupressocyparis leylandii</i>	44	0,16%
39	CLI	<i>Cedrus libani</i>	4	0,01%
40	CLU	<i>Corya illinoensis</i>	6	0,02%
41	CLU	<i>Cupressus lusitanica</i>	6	0,02%
42	CNO	<i>Crataegus monogyna</i>	4	0,01%
43	COX	<i>Cotoneaster sp.</i>	1	0,00%
44	COY	<i>Crataegus oxyacantha</i>	91	0,33%
45	CSA	<i>Cornus sanguinea</i>	1	0,00%
46	CSE	<i>Cupressus sempervirens</i>	586	2,13%
47	CSI	<i>Cercis siliquastrum</i>	307	1,11%
48	CSY	<i>Cupressus sempervirens pyramidalis</i>	143	0,52%
49	CTX	<i>Crataegus sp.</i>	1	0,00%
50	CUM	<i>Cupressus macrocarpa</i>	13	0,05%
51	CUK	<i>Cupressus sp.</i>	19	0,07%
52	CYO	<i>Cydonia oblonga</i>	2	0,01%
53	DVI	<i>Diospyros virginiana</i>	11	0,04%
54	EAN	<i>Elaeagnus angustifolia</i>	72	0,26%
55	ECA	<i>Eucalyptus camaldulensis</i>	6	0,02%
56	ERJ	<i>Eriobotrya japonica</i>	63	0,23%
57	FAM	<i>Fraxinus americana</i>	2	0,01%
58	FAN	<i>Fraxinus angustifolia</i>	180	0,65%
59	FCA	<i>Ficus carica</i>	20	0,07%
60	FEX	<i>Fraxinus excelsior</i>	141	0,51%
61	FOR	<i>Fraxinus ornus</i>	6	0,02%
62	FPE	<i>Fraxinus pennsylvanica</i>	5	0,02%
63	FRX	<i>Fraxinus sp.</i>	21	0,08%
64	GBI	<i>Ginkgo biloba</i>	293	1,06%
65	GDI	<i>Gymnocladus dioica</i>	7	0,03%
66	GTR	<i>Gleditsia triacanthos</i>	43	0,16%
67	HSY	<i>Hibiscus syriacus</i>	81	0,29%
68	IAQ	<i>Ilex aquifolium</i>	1	0,00%
69	JNI	<i>Juglans nigra</i>	8	0,03%
70	JRE	<i>Juglans regia</i>	12	0,04%
71	KPA	<i>Koeleruteria paniculata</i>	371	1,35%
72	LIN	<i>Lagerstroemia indica</i>	38	0,14%
73	LIX	<i>Ligustrum sp.</i>	1	0,00%
74	LJA	<i>Ligustrum japonicum</i>	273	0,99%
75	LLU	<i>Ligustrum lucidum</i>	235	0,85%
76	LNO	<i>Laurus nobilis</i>	9	0,03%
77	LQA	<i>Liquidambar acalycina</i>	6	0,02%
78	LST	<i>Liquidambar styraciflua</i>	472	1,71%
79	LTU	<i>Liriodendron tulipifera</i>	80	0,29%
80	MAL	<i>Morus alba</i>	714	2,59%
81	MAX	<i>Malus sp.</i>	13	0,05%
82	MCO	<i>Malus communitis</i>	1	0,00%
83	MEA	<i>Melia azedarach</i>	450	1,63%
84	MFL	<i>Malus floribunda</i>	61	0,22%
85	MGR	<i>Magnolia grandiflora</i>	35	0,13%
86	MOX	<i>Morus sp.</i>	5	0,02%
87	MPO	<i>Maclura pomifera</i>	7	0,03%

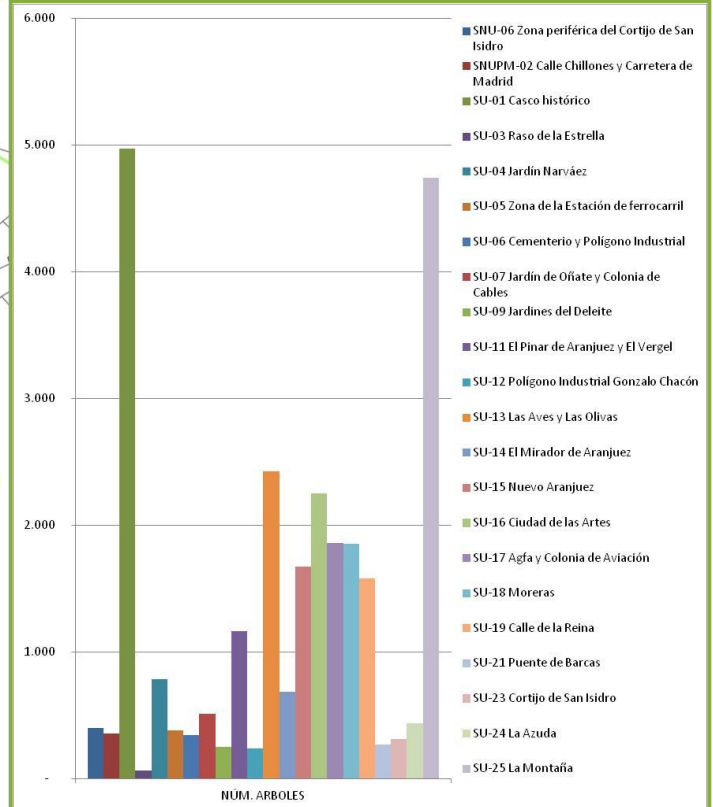
NÚMEROS	CODIGO ESPECIE	ESPECIES - NOMBRE CIENTIFICO	NÚM. ARBOLES	% RESPECTO AL TOTAL
<b>ARANJUEZ</b>				
			<b>27.551</b>	<b>100,00%</b>
88	MGO	<i>Magnolia x soulangeana</i>	1	0,00%
89	MXE	<i>Malus x eleyi</i>	58	0,21%
90	OEU	<i>Olea europaea</i>	477	1,73%
91	PAB	<i>Populus alba balleana</i>	95	0,34%
92	PAL	<i>Populus alba</i>	294	1,07%
93	PAM	<i>Prunus amygdalus</i>	22	0,08%
94	PAV	<i>Prunus avium</i>	24	0,09%
95	PCA	<i>Populus canadensis</i>	9	0,03%
96	PCH	<i>Pyrus calleryana "Chanticleer"</i>	110	0,40%
97	PCP	<i>Prunus cerasifera pisardii</i>	397	1,44%
98	PDU	<i>Prunus amygdalus dulcis</i>	57	0,21%
99	PGR	<i>Punica granatum</i>	75	0,27%
100	PHC	<i>Phoenix canariensis</i>	35	0,13%
101	PHF	<i>Phytolita x fraseri</i>	98	0,36%
102	PHI	<i>Platanus hispanica</i>	5992	21,75%
103	PHS	<i>Phytolita serrulata</i>	57	0,21%
104	PIA	<i>Picea abies</i>	7	0,03%
105	PIH	<i>Pinus halepensis</i>	694	2,52%
106	PIN	<i>Pinus nigra</i>	22	0,08%
107	PIT	<i>Pittosporum tobira</i>	7	0,03%
108	PWW	<i>Pinus wallichiana</i>	2	0,01%
109	FIX	<i>Pinus sp.</i>	5	0,02%
110	PN1	<i>Populus nigra</i>	25	0,09%
111	POC	<i>Populus x canadensis</i>	48	0,17%
112	POD	<i>Platanus occidentalis</i>	37	0,13%
113	POR	<i>Platanus orientalis</i>	3	0,01%
114	POS	<i>Populus simonii</i>	12	0,04%
115	POX	<i>Populus sp.</i>	7	0,03%
116	PPE	<i>Prunus persica</i>	2	0,01%
117	PPH	<i>Pinus pinea</i>	567	2,06%
118	PPR	<i>Parrotia persica</i>	3	0,01%
119	PPU	<i>Picea pungens</i>	5	0,02%
120	PRA	<i>Prunus armeniaca</i>	6	0,02%
121	PRC	<i>Prunus cerasifera</i>	3	0,01%
122	PRD	<i>Prunus domestica</i>	3	0,01%
123	PRL	<i>Prunus laurocerasus</i>	1	0,00%
124	PRX	<i>Prunus sp.</i>	9	0,03%
125	PSE	<i>Prunus serrulata</i>	8	0,03%
126	PSY	<i>Pinus sylvestris</i>	1	0,00%
127	PTR	<i>Populus tremula</i>	13	0,05%
128	PYC	<i>Pyrus communis</i>	6	0,02%
129	QEX	<i>Quercus sp.</i>	4	0,02%
130	QIL	<i>Quercus ilex</i>	123	0,45%
131	QPA	<i>Quercus palustris</i>	4	0,01%
132	QRO	<i>Quercus robur</i>	2	0,01%
133	QRU	<i>Quercus rubra</i>	2	0,01%
134	QUC	<i>Quercus coccinea</i>	18	0,07%
135	RAA	<i>Robinia x ambigua</i>	210	0,76%
136	RPS	<i>Robinia pseudoacacia</i>	942	3,42%
137	SAU	<i>Sorbus aucuparia</i>	41	0,15%
138	SAV	<i>Salix sp.</i>	1	0,00%
139	SBA	<i>Salix babylonica</i>	4	0,01%
140	SDO	<i>Sorbus domestica</i>	9	0,03%
141	SJA	<i>Sophora japonica</i>	401	1,46%
142	SNI	<i>Sambucus nigra</i>	2	0,01%
143	SPE	<i>Salix pentandra</i>	2	0,01%
144	SPL	<i>Sterculia platanifolia</i>	1	0,00%
145	SVU	<i>Syringia vulgaris</i>	1	0,00%
146	TAM	<i>Tilia americana</i>	3	0,01%
147	TAR	<i>Tetractinis articulata</i>	3	0,01%
148	TAX	<i>Taxus sp.</i>	3	0,01%
149	TBA	<i>Taxus baccata</i>	10	0,04%
150	TDI	<i>Taxodium distichum</i>	5	0,02%
151	TFO	<i>Trachycarpus fortunei</i>	69	0,25%
152	TGA	<i>Tamarix gallica</i>	13	0,05%
153	TIC	<i>Tilia cordata</i>	146	0,53%
154	TIE	<i>Tilia x europaea</i>	3	0,01%
155	TIP	<i>Tilia platyphyllos</i>	482	1,75%
156	TIT	<i>Tilia tomentosa</i>	177	0,64%
157	TIV	<i>Tilia x vulgaris</i>	470	1,71%
158	TKX	<i>Tilia sp.</i>	78	0,28%
159	TOC	<i>Thuja occidentalis</i>	2	0,01%
160	TOR	<i>Thuja orientalis</i>	103	0,37%
161	TPA	<i>Tamarix parviflora</i>	2	0,01%
162	TRA	<i>Tamarix ramosissima</i>	71	0,26%
163	UGL	<i>Ulmus glabra</i>	52	0,19%
164	UHO	<i>Ulmus x hollandica</i>	3	0,01%
165	ULA	<i>Ulmus laevis</i>	12	0,04%
166	ULX	<i>Ulmus sp.</i>	4	0,01%
167	UMI	<i>Ulmus minor</i>	243	0,88%
168	UPU	<i>Ulmus pumila</i>	2275	8,26%
169	VTI	<i>Viburnum tinus</i>	1	0,00%
170	WFI	<i>Washingtonia filifera</i>	22	0,08%
171	WRO	<i>Washingtonia robusta</i>	4	0,01%
172	YEL	<i>Yucca elephantipes</i>	1	0,00%
173	ZZI	<i>Ziziphus jujuba</i>	12	0,04%
	XX	<i>Marra o akarque vacío</i>	1989	7,22%
	XY	<i>Tocón</i>	622	2,26%

NÚMEROS	CODIGO ESPECIE	ESPECIES - NOMBRE CIENTIFICO	NÚM. ARBOLES	% RESPECTO AL TOTAL
<b>ESPECIES MÁS REPRESENTADAS EN ARANJUEZ</b>				
			<b>20.405</b>	<b>74,06%</b>
1	PHI	<i>Platanus hispanica</i>	5992	21,75%
2	UPU	<i>Ulmus pumila</i>	2275	8,26%
3	CAU	<i>Celtis australis</i>	1698	6,16%
4	RPS	<i>Robinia pseudoacacia</i>	942	3,42%
5	CBI	<i>Catalpa bignonioides</i>	911	3,31%
6	MAL	<i>Morus alba</i>	714	2,59%
7	PIH	<i>Pinus halepensis</i>	694	2,52%
8	ANE	<i>Acer negundo</i>	633	2,30%
9	CSE	<i>Cupressus sempervirens</i>	586	2,13%
10	PPI	<i>Pinus pinea</i>	567	2,06%
11	TIP	<i>Tilia platyphyllos</i>	482	1,75%
12	OEU	<i>Olea europaea</i>	477	1,73%
13	LST	<i>Liquidambar styraciflua</i>	472	1,71%
14	TIV	<i>Tilia x vulgaris</i>	470	1,71%
15	MEA	<i>Melia azedarach</i>	450	1,63%
16	SJA	<i>Sophora japonica</i>	401	1,46%
17	PCP	<i>Prunus cerasifera pisardii</i>	397	1,44%
18	KPA	<i>Koeleruteria paniculata</i>	371	1,35%
19	CSI	<i>Cercis siliquastrum</i>	307	1,11%
20	PAL	<i>Populus alba</i>	294	1,07%
21	GBI	<i>Ginkgo biloba</i>	293	1,06%
22	LJA	<i>Ligustrum japonicum</i>	273	0,99%
23	UMI	<i>Ulmus minor</i>	243	0,88%
24	LLU	<i>Ligustrum lucidum</i>	235	0,85%
25	AHI	<i>Aesculus hippocastanum</i>	228	0,83%

NÚMEROS	GENEROS	NÚM. ARBOLES	% RESPECTO AL TOTAL
<b>ARANJUEZ</b>			
		<b>27.551</b>	<b>100,00%</b>
1	Abies	6	0,02%
2	Acacia	2	0,01%
3	Acer	965	3,50%
4	Aesculus	233	0,85%
5	Ailanthus	77	0,28%
6	Albizia	175	0,64%
7	Arbutus	71	0,26%
8	Brachychiton	3	0,01%
9	Brachychiton	4	0,01%
10	Brossometia	45	0,16%
11	Butia	2	0,01

# ARBOLADO SUELO URBANO MUNICIPAL DE ARANJUEZ

SUELO URBANO - AYUNTAMIENTO DE ARANJUEZ			
CODIGO	ZONIFICACION ARANJUEZ	NÚM. ARBOLES	% RESPECTO AL TOTAL
SNU-06	Zona periférica del Cortijo de San Isidro	401	1,46%
SNUPM-02	Calle Chillones y Carretera de Madrid	356	1,29%
SU-01	Casco histórico	4.969	18,04%
SU-03	Raso de la Estrella	65	0,24%
SU-04	Jardín Narváez	784	2,85%
SU-05	Zona de la Estación de ferrocarril	379	1,38%
SU-06	Cementerio y Polígono Industrial	346	1,26%
SU-07	Jardín de Oñate y Colonia de Cables	511	1,85%
SU-09	Jardines del Deleite	253	0,92%
SU-11	El Pinar de Aranjuez y El Vergel	1.162	4,22%
SU-12	Polígono Industrial Gonzalo Chacón	237	0,86%
SU-13	Las Aves y Las Olivas	2.422	8,79%
SU-14	El Mirador de Aranjuez	685	2,49%
SU-15	Nuevo Aranjuez	1.674	6,08%
SU-16	Ciudad de las Artes	2.253	8,18%
SU-17	Agfa y Colonia de Aviación	1.859	6,75%
SU-18	Moreras	1.855	6,73%
SU-19	Calle de la Reina	1.581	5,74%
SU-21	Puente de Barcas	270	0,98%
SU-23	Cortijo de San Isidro	313	1,14%
SU-24	La Azuda	438	1,59%
SU-25	La Montaña	4.738	17,20%
<b>Total general</b>		<b>27.551</b>	<b>100,00%</b>



# SU-01

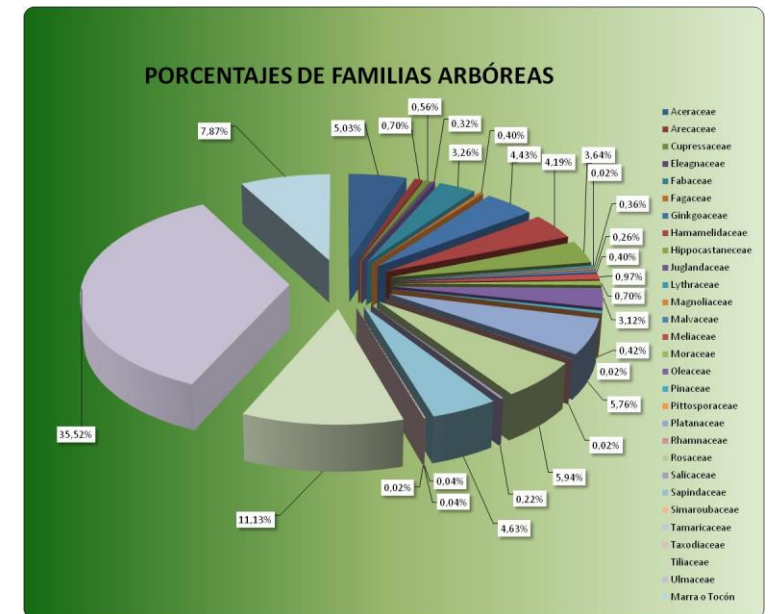
# CASCO HISTÓRICO

NÚMEROS	ZONIFICACION ARANJUEZ - ESPECIES	NÚM. ARBOLES	% RESPECTO AL TOTAL
SU-01		4969	100,00%
1	<i>Acer negundo</i>	234	4,71%
2	<i>Acer palmatum</i>	2	0,04%
3	<i>Acer platanoides</i>	1	0,02%
4	<i>Acer pseudoplatanus</i>	12	0,24%
5	<i>Acer saccharinum</i>	1	0,02%
6	<i>Aesculus hippocastanum</i>	176	3,54%
7	<i>Aesculus x carnea</i>	5	0,10%
8	<i>Allanthus altissima</i>	2	0,04%
9	<i>Albizia julibrissin</i>	17	0,34%
10	<i>Broussonetia papyrifera</i>	10	0,20%
11	<i>Carya illionensis</i>	1	0,02%
12	<i>Catalpa bignonioides</i>	1	0,02%
13	<i>Cedrus atlantica</i>	2	0,04%
14	<i>Cedrus deodara</i>	6	0,12%
15	<i>Celtis australis</i>	600	12,07%
16	<i>Celtis occidentalis</i>	29	0,58%
17	<i>Cercis siliquastrum</i>	20	0,40%
18	<i>Chamaerops humilis</i>	8	0,16%
19	<i>Crataegus oxycantha</i>	90	1,81%
20	<i>Cupressus sempervirens</i>	22	0,44%
21	<i>Elaeagnus angustifolia</i>	16	0,32%
22	<i>Eriobotrya japonica</i>	2	0,04%
23	<i>Ficus carica</i>	7	0,14%
24	<i>Fraxinus ornus</i>	1	0,02%
25	<i>Ginkgo biloba</i>	220	4,43%
26	<i>Gleditsia triacanthos</i>	2	0,04%
27	<i>Hibiscus syriacus</i>	20	0,40%
28	<i>Koeleruteria paniculata</i>	230	4,63%
29	<i>Lagerstroemia indica</i>	15	0,30%
30	<i>Ligustrum japonicum</i>	54	1,09%
31	<i>Liquidambar styraciflua</i>	208	4,19%
32	<i>Magnolia grandiflora</i>	12	0,24%
33	<i>Magnolia x soulangeana</i>	1	0,02%
34	<i>Malus floribunda</i>	3	0,06%
35	<i>Malus sp</i>	9	0,18%
36	<i>Malus x eleyi</i>	1	0,02%
37	<i>Marra o alcorque vacío</i>	309	6,22%
38	<i>Melia azedarach</i>	48	0,97%
39	<i>Morus alba</i>	18	0,36%
40	<i>Olea europaea</i>	100	2,01%
41	<i>Phoenix canariensis</i>	4	0,08%
42	<i>Photinia x fraseri</i>	56	1,13%
43	<i>Pinus halepensis</i>	13	0,26%
44	<i>Pittosporum tobira</i>	1	0,02%
45	<i>Platanus hispanica</i>	285	5,74%
46	<i>Platanus occidentalis</i>	1	0,02%
47	<i>Populus alba</i>	2	0,04%
48	<i>Populus alba balleana</i>	8	0,16%
49	<i>Prunus avium</i>	14	0,28%
50	<i>Prunus cerasifera pisardii</i>	10	0,20%
51	<i>Prunus serrulata</i>	2	0,04%
52	<i>Punica granatum</i>	3	0,06%
53	<i>Pyrus calleryana "Chanticleer"</i>	108	2,17%
54	<i>Quercus coccinea</i>	18	0,36%
55	<i>Quercus rubra</i>	1	0,02%
56	<i>Quercus sp</i>	1	0,02%
57	<i>Robinia x ambigua</i>	28	0,56%
58	<i>Robinia pseudoacacia</i>	88	1,77%
59	<i>Salix sp</i>	1	0,02%
60	<i>Sophora japonica</i>	6	0,12%
61	<i>Tamarix gallica</i>	2	0,04%
62	<i>Taxus baccata</i>	1	0,02%
63	<i>Thuja orientalis</i>	6	0,12%
64	<i>Tilia cordata</i>	72	1,45%
65	<i>Tilia platyphyllos</i>	353	7,10%
66	<i>Tilia x vulgaris</i>	128	2,58%
67	<i>Tocón</i>	82	1,65%
68	<i>Trachycarpus fortunei</i>	23	0,46%
69	<i>Ulmus laevis</i>	12	0,24%
70	<i>Ulmus minor</i>	46	0,93%
71	<i>Ulmus pumila</i>	1076	21,65%
72	<i>Ulmus x hollandica</i>	2	0,04%
73	<i>Zizipus jujuba</i>	1	0,02%

NÚMEROS	ZONIFICACION ARANJUEZ - GENEROS	NÚM. ARBOLES	% RESPECTO AL TOTAL
SU-01		4969	100,00%
1	<i>Acer</i>	250	5,03%
2	<i>Aesculus</i>	181	3,64%
3	<i>Ailanthus</i>	2	0,04%
4	<i>Albizia</i>	17	0,34%
5	<i>Broussonetia</i>	10	0,20%
6	<i>Carya</i>	1	0,02%
7	<i>Catalpa</i>	1	0,02%
8	<i>Cedrus</i>	8	0,16%
9	<i>Celtis</i>	629	12,66%
10	<i>Cercis</i>	20	0,40%
11	<i>Chamaerops</i>	8	0,16%
12	<i>Crataegus</i>	90	1,81%
13	<i>Cupressus</i>	22	0,44%
14	<i>Elaeagnus</i>	16	0,32%
15	<i>Eriobotrya</i>	2	0,04%
16	<i>Ficus</i>	7	0,14%
17	<i>Fraxinus</i>	1	0,02%
18	<i>Ginkgo</i>	220	4,43%
19	<i>Gleditsia</i>	2	0,04%
20	<i>Hibiscus</i>	20	0,40%
21	<i>Koeleruteria</i>	230	4,63%
22	<i>Lagerstroemia</i>	15	0,30%
23	<i>Ligustrum</i>	54	1,09%
24	<i>Liquidambar</i>	208	4,19%
25	<i>Magnolia</i>	13	0,26%
26	<i>Malus</i>	13	0,26%
27	<i>Melia</i>	48	0,97%
28	<i>Morus</i>	18	0,36%
29	<i>Olea</i>	100	2,01%
30	<i>Phoenix</i>	4	0,08%
31	<i>Photinia</i>	56	1,13%
32	<i>Pinus</i>	13	0,26%
33	<i>Pittosporum</i>	1	0,02%
34	<i>Platanus</i>	286	5,76%
35	<i>Populus</i>	10	0,20%
36	<i>Prunus</i>	26	0,52%
37	<i>Punica</i>	3	0,06%
38	<i>Pyrus</i>	108	2,17%
39	<i>Quercus</i>	20	0,40%
40	<i>Robinia</i>	116	2,33%
41	<i>Salix</i>	1	0,02%
42	<i>Sophora</i>	6	0,12%
43	<i>Tamarix</i>	2	0,04%
44	<i>Taxus</i>	1	0,02%
45	<i>Thuja</i>	6	0,12%
46	<i>Tilia</i>	553	11,13%
47	<i>Trachycarpus</i>	23	0,46%
48	<i>Ulmus</i>	1136	22,86%
49	<i>Zizipus</i>	1	0,02%
	<i>Marra o Tocón</i>	391	7,87%



NÚMEROS	ZONIFICACION ARANJUEZ - FAMILIAS	NÚM. ARBOLES	% RESPECTO AL TOTAL
SU-01		4969	100,00%
1	Aceraceae	250	5,03%
2	Arecaceae	35	0,70%
3	Cupressaceae	28	0,56%
4	Eleagnaceae	16	0,32%
5	Fabaceae	162	3,26%
6	Fagaceae	20	0,40%
7	Ginkgoaceae	220	4,43%
8	Hamamelidaceae	208	4,19%
9	Hippocastaneaceae	181	3,64%
10	Juglandaceae	1	0,02%
11	Lythraceae	18	0,36%
12	Magnoliaceae	13	0,26%
13	Malvaceae	20	0,40%
14	Meliaceae	48	0,97%
15	Moraceae	35	0,70%
16	Oleaceae	155	3,12%
17	Pinaceae	21	0,42%
18	Pittosporaceae	1	0,02%
19	Platanaceae	286	5,76%
20	Rhamnaceae	1	0,02%
21	Rosaceae	295	5,94%
22	Salicaceae	11	0,22%
23	Sapindaceae	230	4,63%
24	Simaroubaceae	2	0,04%
25	Tamaricaceae	2	0,04%
26	Taxodiaceae	1	0,02%
27	Tiliaceae	553	11,13%
28	Ulmaceae	1765	35,52%
	<i>Marra o Tocón</i>	391	7,87%



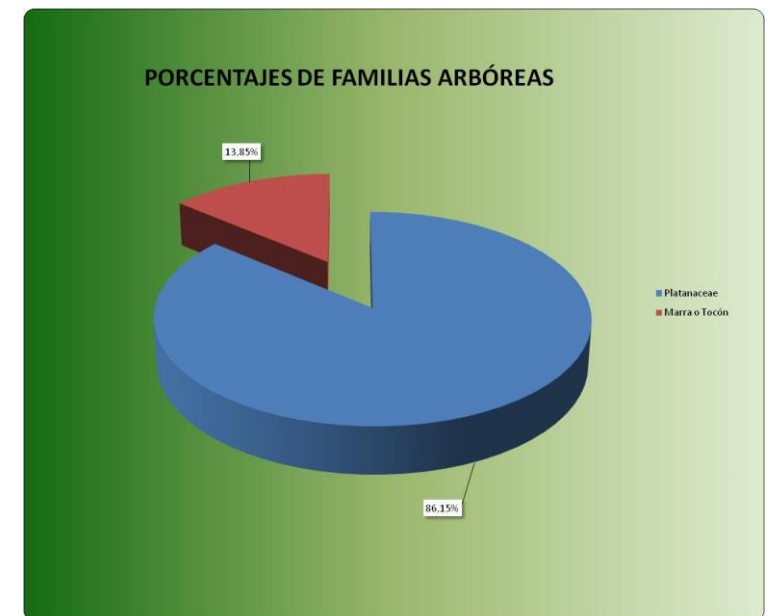
# SU-03 RASO DE LA ESTRELLA

NÚMEROS	ZONIFICACION ARANJUEZ - ESPECIES	NÚM. ARBOLES	% RESPECTO AL TOTAL
SU-03		65	100,00%
1	Marra o alcorque vacio	9	13,85%
2	Platanus hispanica	56	86,15%

NÚMEROS	ZONIFICACION ARANJUEZ - GENEROS	NÚM. ARBOLES	% RESPECTO AL TOTAL
SU-03		65	100,00%
1	Platanus	56	86,15%
2	Marra o Tocón	9	13,85%



NÚMEROS	ZONIFICACION ARANJUEZ - FAMILIAS	NÚM. ARBOLES	% RESPECTO AL TOTAL
SU-03		65	100,00%
1	Platanaceae	56	86,15%
2	Marra o Tocón	9	13,85%



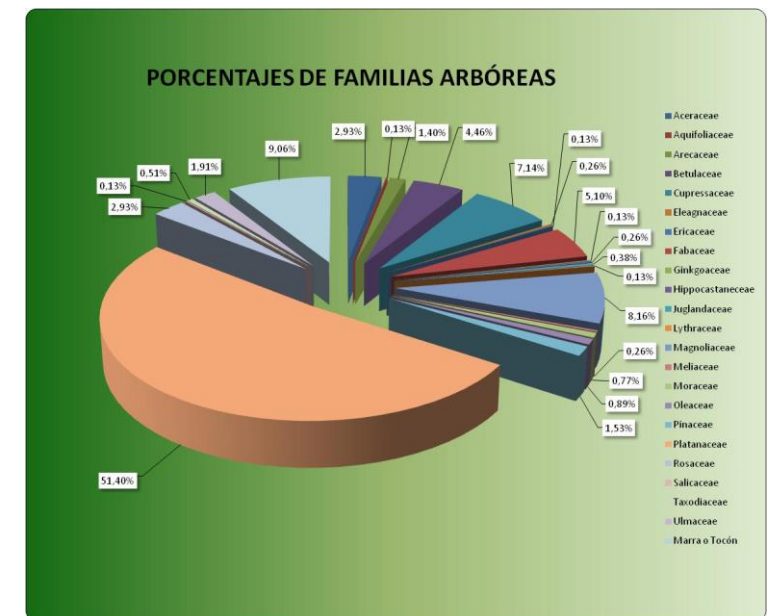
# SU-04 JARDÍN NARVÁEZ

NÚMEROS	ZONIFICACION ARANJUEZ - ESPECIES	NÚM. ARBOLES	% RESPECTO AL TOTAL
	<b>SU-04</b>	<b>784</b>	<b>100,00%</b>
1	Abies concolor	1	0,13%
2	Acacia dealbata	1	0,13%
3	Acer monspessulanum	1	0,13%
4	Acer negundo	22	2,81%
5	Aesculus hippocastanum	2	0,26%
6	Arbutus unedo	1	0,13%
7	Broussonetia papyrifera	1	0,13%
8	Calocedrus decurrens	1	0,13%
9	Carpinus betulus	35	4,46%
10	Carya illinoensis	1	0,13%
11	Catalpa bignonioides	2	0,26%
12	Cedrus atlantica	1	0,13%
13	Cedrus deodara	1	0,13%
14	Celtis occidentalis	10	1,28%
15	Cercis siliquastrum	22	2,81%
16	Chamaecyparis nootkatensis	1	0,13%
17	Crataegus sp	1	0,13%
18	Cupressus arizonica	9	1,15%
19	Cupressus sempervirens	3	0,38%
20	Elaeagnus angustifolia	2	0,26%
21	Eriobotrya japonica	2	0,26%
22	Ficus carica	3	0,38%
23	Ginkgo biloba	1	0,13%
24	Gymnocladus dioicus	7	0,89%
25	Ilex aquifolium	1	0,13%
26	Juglans regia	2	0,26%
27	Ligustrum japonicum	5	0,64%
28	Liriodendron tulipifera	62	7,91%
29	Magnolia grandiflora	2	0,26%
30	Marra o alcorque vacío	24	3,06%
31	Melia azedarach	2	0,26%
32	Morus alba	2	0,26%
33	Olea europaea	2	0,26%
34	Picea abies	1	0,13%
35	Picea pungens	1	0,13%
36	Pinus halepensis	5	0,64%
37	Pinus pinea	2	0,26%
38	Platanus hispanica	403	51,40%
39	Populus x canadensis	1	0,13%
40	Prunus cerasifera	1	0,13%
41	Prunus cerasifera pisardii	17	2,17%
42	Prunus domestica	1	0,13%
43	Punica granatum	1	0,13%
44	Pyrus communis	1	0,13%
45	Robinia pseudoacacia	6	0,77%
46	Sophora japonica	2	0,26%
47	Taxus baccata	4	0,51%
48	Thuja orientalis	42	5,36%
49	Tocon	47	5,99%
50	Trachycarpus fortunei	10	1,28%
51	Ulmus pumila	5	0,64%
52	Washingtonia filifera	1	0,13%

NÚMEROS	ZONIFICACION ARANJUEZ - GENEROS	NÚM. ARBOLES	% RESPECTO AL TOTAL
	<b>SU-04</b>	<b>784</b>	<b>100,00%</b>
1	Abies	1	0,13%
2	Acacia	1	0,13%
3	Acer	23	2,93%
4	Aesculus	2	0,26%
5	Arbutus	1	0,13%
6	Broussonetia	1	0,13%
7	Calocedrus	1	0,13%
8	Carpinus	35	4,46%
9	Carya	1	0,13%
10	Catalpa	2	0,26%
11	Cedrus	2	0,26%
12	Celtis	10	1,28%
13	Cercis	22	2,81%
14	Chamaecyparis	1	0,13%
15	Crataegus	1	0,13%
16	Cupressus	12	1,53%
17	Elaeagnus	2	0,26%
18	Eriobotrya	2	0,26%
19	Ficus	3	0,38%
20	Ginkgo	1	0,13%
21	Gymnocladus	7	0,89%
22	Ilex	1	0,13%
23	Juglans	2	0,26%
24	Ligustrum	5	0,64%
25	Liriodendron	62	7,91%
26	Magnolia	2	0,26%
27	Melia	2	0,26%
28	Morus	2	0,26%
29	Olea	2	0,26%
30	Picea	2	0,26%
31	Pinus	7	0,89%
32	Platanus	403	51,40%
33	Populus	1	0,13%
34	Prunus	19	2,42%
35	Punica	1	0,13%
36	Pyrus	1	0,13%
37	Robinia	6	0,77%
38	Sophora	2	0,26%
39	Taxus	4	0,51%
40	Thuja	42	5,36%
41	Trachycarpus	10	1,28%
42	Ulmus	5	0,64%
43	Washingtonia	1	0,13%
44	Marra o Tocón	71	9,06%



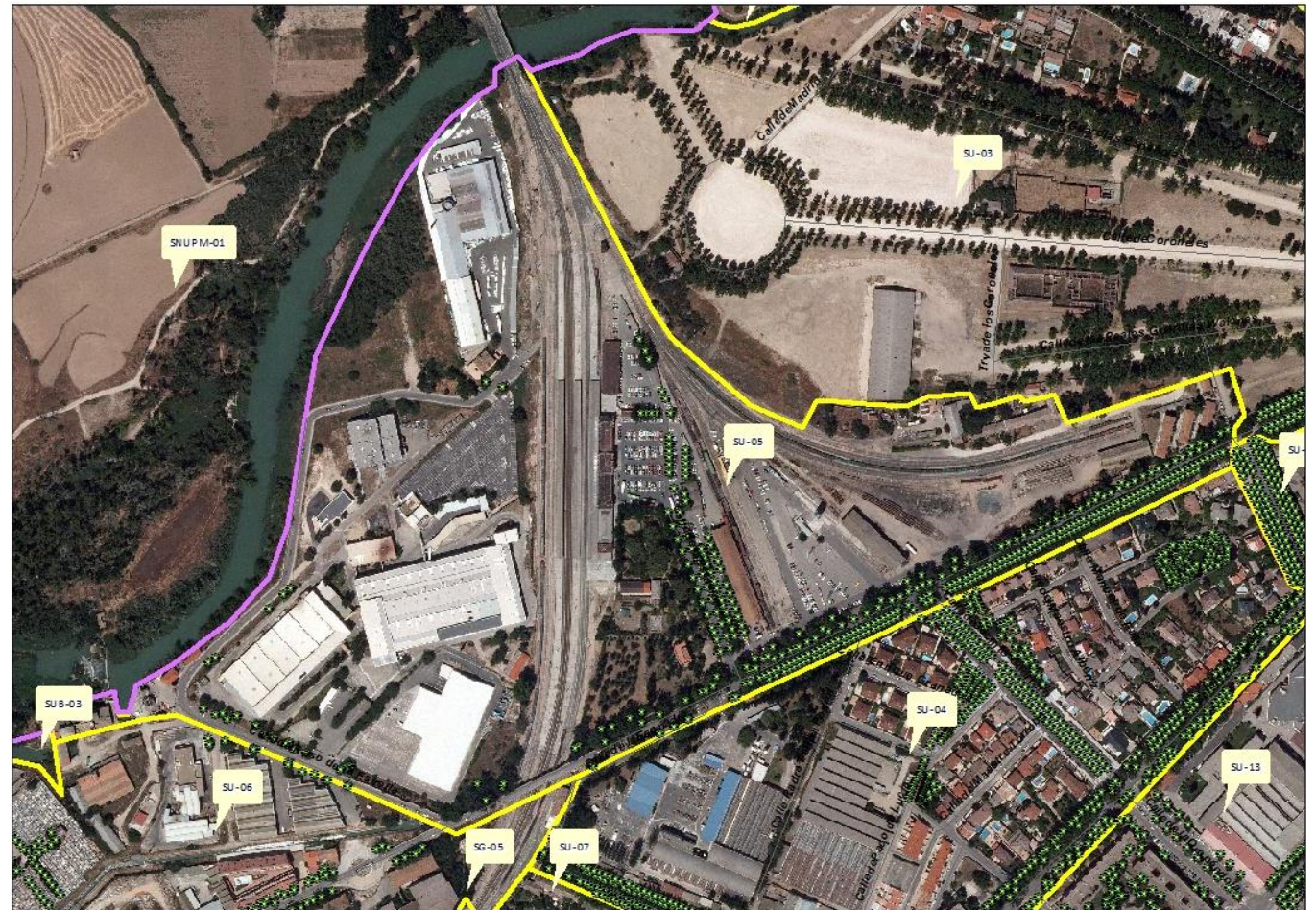
NÚMEROS	ZONIFICACION ARANJUEZ - FAMILIAS	NÚM. ARBOLES	% RESPECTO AL TOTAL
	<b>SU-04</b>	<b>784</b>	<b>100,00%</b>
1	Aceraceae	23	2,93%
2	Aquifoliaceae	1	0,13%
3	Arecaceae	11	1,40%
4	Betulaceae	35	4,46%
5	Cupressaceae	56	7,14%
6	Elaeagnaceae	2	0,26%
7	Ericaceae	1	0,13%
8	Fabaceae	40	5,10%
9	Ginkgoaceae	1	0,13%
10	Hippocastaneaceae	2	0,26%
11	Juglandaceae	3	0,38%
12	Lythraceae	1	0,13%
13	Magnoliaceae	64	8,16%
14	Meliaceae	2	0,26%
15	Moraceae	6	0,77%
16	Oleaceae	7	0,89%
17	Pinaceae	12	1,53%
18	Platanaceae	403	51,40%
19	Rosaceae	23	2,93%
20	Salicaceae	1	0,13%
21	Taxodiaceae	4	0,51%
22	Ulmaceae	15	1,91%
23	Marra o Tocón	71	9,06%



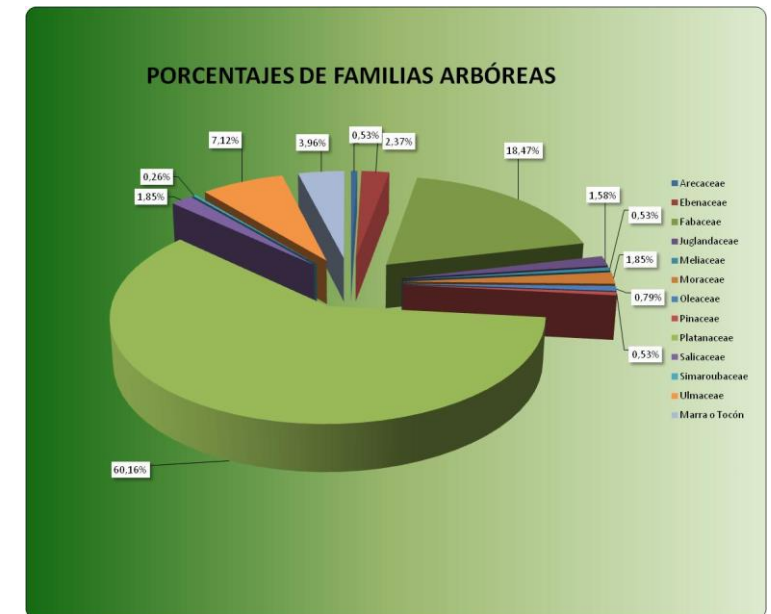
# SU-05 ZONA DE LA ESTACIÓN DE FERROCARRIL

ZONIFICACION ARANJUEZ - ESPECIES	NÚM. ARBOLES	% RESPECTO AL TOTAL
SU-05	379	100,00%
Ailanthus altissima	1	0,26%
Carya illinoensis	1	0,26%
Catalpa bungei	1	0,26%
Cedrus deodara	2	0,53%
Celtis occidentalis	2	0,53%
Diospyros virginiana	9	2,37%
Fraxinus angustifolia	2	0,53%
Fraxinus pennsylvanica	1	0,26%
Juglans nigra	5	1,32%
Marra o alcorque vacio	14	3,69%
Melia azedarach	2	0,53%
Morus alba	7	1,85%
Platanus hispanica	223	58,84%
Platanus occidentalis	5	1,32%
Populus alba	2	0,53%
Populus alba bolleana	1	0,26%
Populus x canadensis	4	1,06%
Robinia pseudoacacia	69	18,21%
Tocon	1	0,26%
Trachycarpus fortunei	2	0,53%
Ulmus glabra	10	2,64%
Ulmus minor	4	1,06%
Ulmus pumila	11	2,90%

ZONIFICACION ARANJUEZ - GENEROS	NÚM. ARBOLES	% RESPECTO AL TOTAL
SU-05	379	100,00%
Ailanthus	1	0,26%
Carya	1	0,26%
Catalpa	1	0,26%
Cedrus	2	0,53%
Celtis	2	0,53%
Diospyros	9	2,37%
Fraxinus	3	0,79%
Juglans	5	1,32%
Melia	2	0,53%
Morus	7	1,85%
Platanus	228	60,16%
Populus	7	1,85%
Robinia	69	18,21%
Trachycarpus	2	0,53%
Ulmus	25	6,60%
Marra o Tocón	15	3,96%



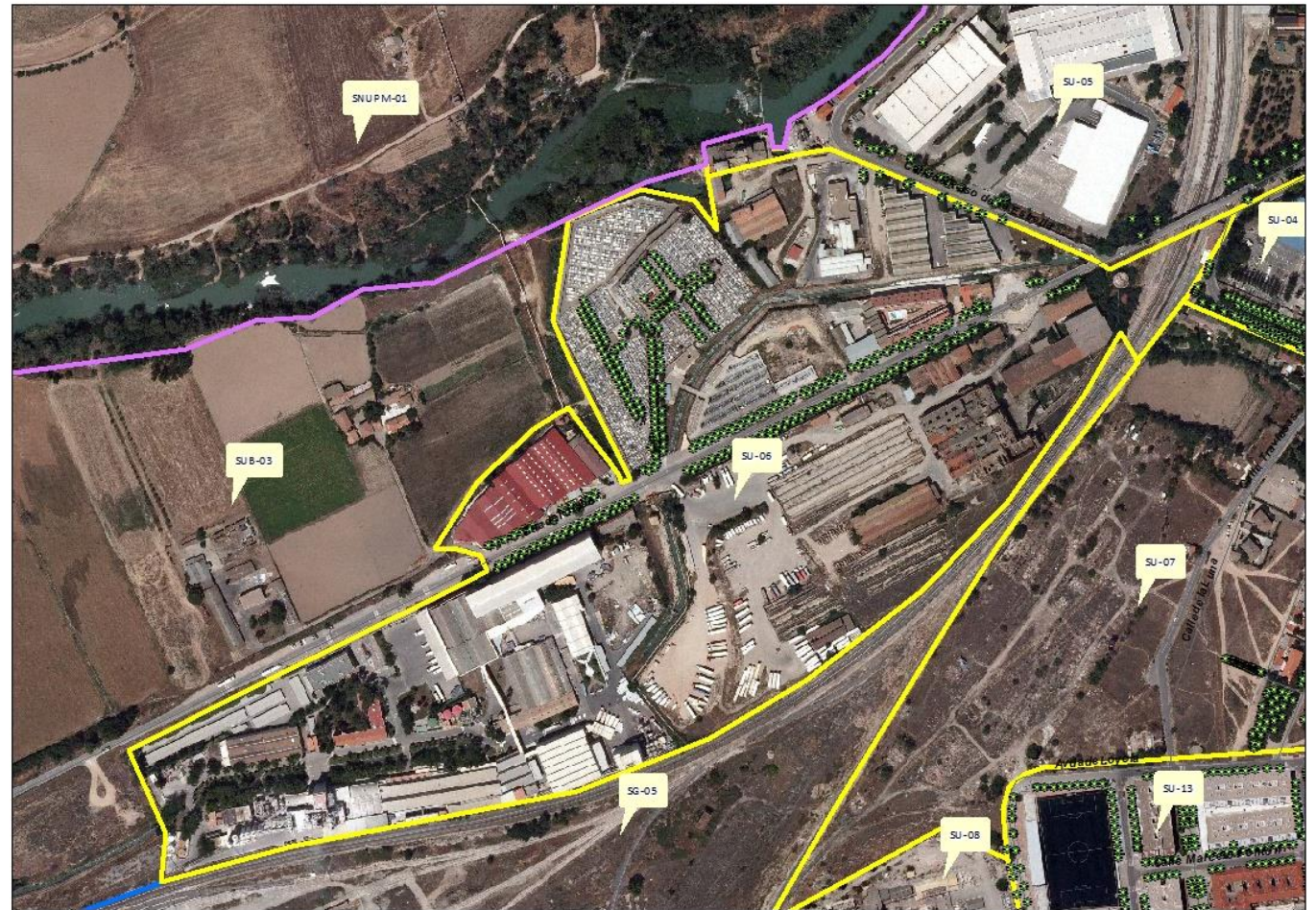
ZONIFICACION ARANJUEZ - FAMILIAS	NÚM. ARBOLES	% RESPECTO AL TOTAL
SU-05	379	100,00%
Arecaceae	2	0,53%
Ebenaceae	9	2,37%
Fabaceae	70	18,47%
Juglandaceae	6	1,58%
Meliaceae	2	0,53%
Moraceae	7	1,85%
Oleaceae	3	0,79%
Pinaceae	2	0,53%
Platanaceae	228	60,16%
Salicaceae	7	1,85%
Simaroubaceae	1	0,26%
Ulmaceae	27	7,12%
Marra o Tocón	15	3,96%



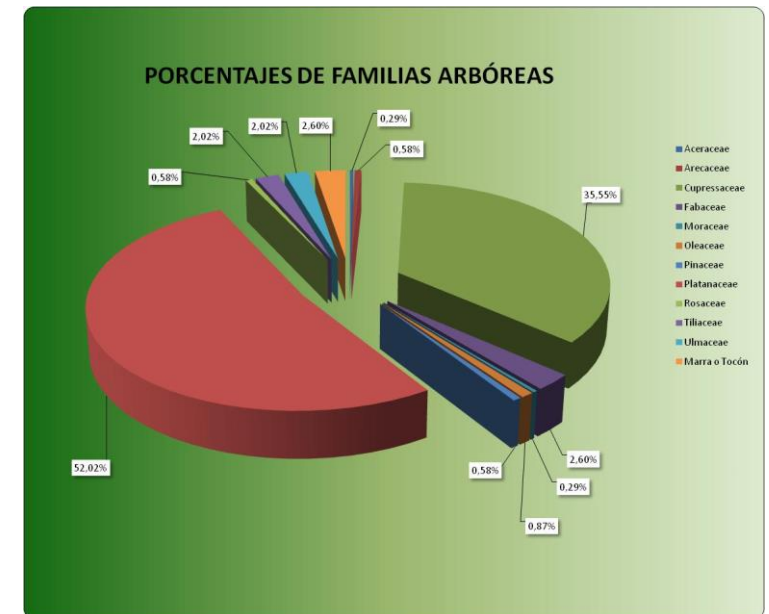
# SU-06 CEMENTERIO Y POLÍGONO INDUSTRIAL

NÚMEROS	ZONIFICACION ARANJUEZ - ESPECIES	NÚM. ARBOLES	% RESPECTO AL TOTAL
<b>SU-06</b>			
		<b>346</b>	<b>100,00%</b>
1	Acer negundo	1	0,29%
2	Celtis occidentalis	6	1,73%
3	Cupressus arizonica	1	0,29%
4	Cupressus glabra	1	0,29%
5	Cupressus sempervirens	121	34,97%
6	Gleditsia triacanthos	1	0,29%
7	Ligustrum lucidum	1	0,29%
8	Marra o alcorque vacio	5	1,45%
9	Morus alba	1	0,29%
10	Olea europaea	2	0,58%
11	Pinus halepensis	2	0,58%
12	Platanus hispanica	180	52,02%
13	Prunus cerasifera pisardii	2	0,58%
14	Robinia pseudoacacia	6	1,73%
15	Sophora japonica	2	0,58%
16	Tilia x vulgaris	7	2,02%
17	Tocon	4	1,16%
18	Trachycarpus fortunei	2	0,58%
19	Ulmus pumila	1	0,29%

NÚMEROS	ZONIFICACION ARANJUEZ - GENEROS	NÚM. ARBOLES	% RESPECTO AL TOTAL
<b>SU-06</b>			
		<b>346</b>	<b>100,00%</b>
1	Acer	1	0,29%
2	Celtis	6	1,73%
3	Cupressus	123	35,55%
4	Gleditsia	1	0,29%
5	Ligustrum	1	0,29%
6	Morus	1	0,29%
7	Olea	2	0,58%
8	Pinus	2	0,58%
9	Platanus	180	52,02%
10	Prunus	2	0,58%
11	Robinia	6	1,73%
12	Sophora	2	0,58%
13	Tilia	7	2,02%
14	Trachycarpus	2	0,58%
15	Ulmus	1	0,29%
16	Marra o Tocón	9	2,60%



NÚMEROS	ZONIFICACION ARANJUEZ - FAMILIAS	NÚM. ARBOLES	% RESPECTO AL TOTAL
<b>SU-06</b>			
		<b>346</b>	<b>100,00%</b>
1	Aceraceae	1	0,29%
2	Arecaceae	2	0,58%
3	Cupressaceae	123	35,55%
4	Fabaceae	9	2,60%
5	Moraceae	1	0,29%
6	Oleaceae	3	0,87%
7	Pinaceae	2	0,58%
8	Platanaceae	180	52,02%
9	Rosaceae	2	0,58%
10	Tiliaceae	7	2,02%
11	Ulmaceae	7	2,02%
12	Marra o Tocón	9	2,60%





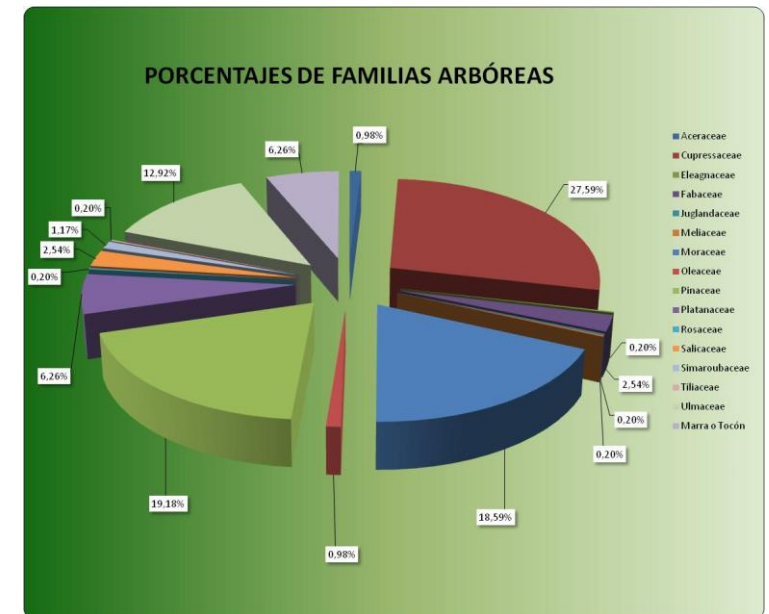
# SU-07 JARDÍN DE OÑATE Y COLONIA DE CABLES

NÚMEROS	ZONIFICACION ARANJUEZ - ESPECIES	NÚM. ARBOLES	% RESPECTO AL TOTAL
<b>SU-07</b>			
		<b>511</b>	<b>100,00%</b>
1	Acer negundo	5	0,98%
2	Ailanthus altissima	6	1,17%
3	Broussonetia papyrifera	3	0,59%
4	Carya illionensis	1	0,20%
5	Catalpa bignonioides	2	0,39%
6	Celtis occidentalis	9	1,76%
7	Cercis siliquastrum	8	1,57%
8	Cupressus glabra	1	0,20%
9	Cupressus sempervirens	110	21,53%
10	Cupressus sempervirens pyramidalis	30	5,87%
11	Elaeagnus angustifolia	1	0,20%
12	Ficus carica	1	0,20%
13	Fraxinus angustifolia	1	0,20%
14	Ligustrum lucidum	1	0,20%
15	Marra o alcorcoque vacio	32	6,26%
16	Melia azedarach	1	0,20%
17	Morus alba	91	17,81%
18	Olea europaea	3	0,59%
19	Pinus halepensis	98	19,18%
20	Platanus hispanica	32	6,26%
21	Populus alba	1	0,20%
22	Populus alba bolleana	3	0,59%
23	Populus simonii	9	1,76%
24	Prunus armeniaca	1	0,20%
25	Robinia pseudoacacia	3	0,59%
26	Tilia x vulgaris	1	0,20%
27	Ulmus minor	4	0,78%
28	Ulmus pumila	53	10,37%

NÚMEROS	ZONIFICACION ARANJUEZ - GENEROS	NÚM. ARBOLES	% RESPECTO AL TOTAL
<b>SU-07</b>			
		<b>511</b>	<b>100,00%</b>
1	Acer	5	0,98%
2	Ailanthus	6	1,17%
3	Broussonetia	3	0,59%
4	Carya	1	0,20%
5	Catalpa	2	0,39%
6	Celtis	9	1,76%
7	Cercis	8	1,57%
8	Cupressus	141	27,59%
9	Elaeagnus	1	0,20%
10	Ficus	1	0,20%
11	Fraxinus	1	0,20%
12	Ligustrum	1	0,20%
13	Melia	1	0,20%
14	Morus	91	17,81%
15	Olea	3	0,59%
16	Pinus	98	19,18%
17	Platanus	32	6,26%
18	Populus	13	2,54%
19	Prunus	1	0,20%
20	Robinia	3	0,59%
21	Tilia	1	0,20%
22	Ulmus	57	11,15%
23	Marra o Tocón	32	6,26%



NÚMEROS	ZONIFICACION ARANJUEZ - FAMILIAS	NÚM. ARBOLES	% RESPECTO AL TOTAL
<b>SU-07</b>			
		<b>511</b>	<b>100,00%</b>
1	Aceraceae	5	0,98%
2	Cupressaceae	141	27,59%
3	Eleagnaceae	1	0,20%
4	Fabaceae	13	2,54%
5	Juglandaceae	1	0,20%
6	Meliaceae	1	0,20%
7	Moraceae	95	18,59%
8	Oleaceae	5	0,98%
9	Pinaceae	98	19,18%
10	Platanaceae	32	6,26%
11	Rosaceae	1	0,20%
12	Salicaceae	13	2,54%
13	Simaroubaceae	6	1,17%
14	Tiliaceae	1	0,20%
15	Ulmaceae	66	12,92%
16	Marra o Tocón	32	6,26%



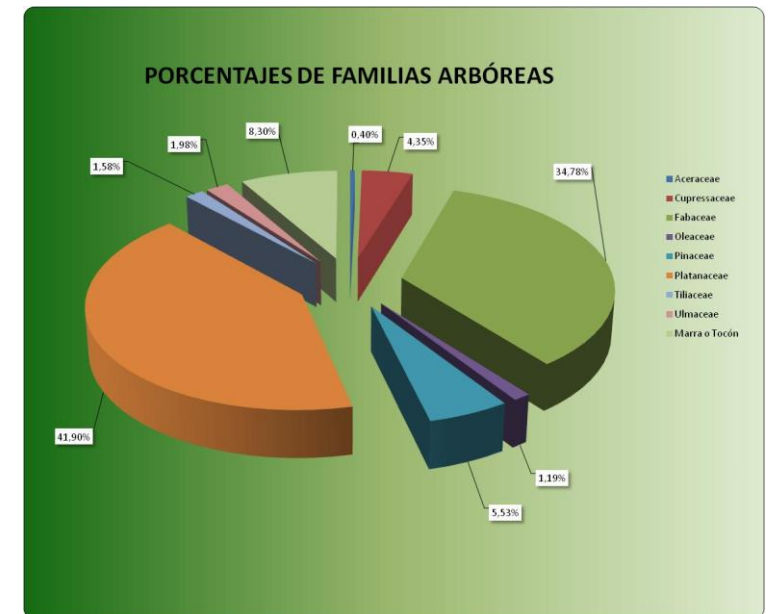
# SU-09 JARDINES DEL DELEITE

NÚMEROS	ZONIFICACION ARANJUEZ - ESPECIES	NÚM. ARBOLES	% RESPECTO AL TOTAL
	<b>SU-09</b>	<b>253</b>	<b>100,00%</b>
1	Acer negundo	1	0,40%
2	Cedrus deodara	1	0,40%
3	Cupressus sempervirens	11	4,35%
4	Ligustrum japonicum	1	0,40%
5	Marra o alcorque vacio	4	1,58%
6	Olea europaea	2	0,79%
7	Pinus halepensis	13	5,14%
8	Platanus hispanica	106	41,90%
9	Robinia pseudoacacia	88	34,78%
10	Tilia platyphyllos	4	1,58%
11	Tocon	17	6,72%
12	Ulmus pumila	5	1,98%

NÚMEROS	ZONIFICACION ARANJUEZ - GENEROS	NÚM. ARBOLES	% RESPECTO AL TOTAL
	<b>SU-09</b>	<b>253</b>	<b>100,00%</b>
1	Acer	1	0,40%
2	Cedrus	1	0,40%
3	Cupressus	11	4,35%
4	Ligustrum	1	0,40%
5	Olea	2	0,79%
6	Pinus	13	5,14%
7	Platanus	106	41,90%
8	Robinia	88	34,78%
9	Tilia	4	1,58%
10	Ulmus	5	1,98%
11	Marra o Tocón	21	8,30%



NÚMEROS	ZONIFICACION ARANJUEZ - FAMILIAS	NÚM. ARBOLES	% RESPECTO AL TOTAL
	<b>SU-09</b>	<b>253</b>	<b>100,00%</b>
1	Aceraceae	1	0,40%
2	Cupressaceae	11	4,35%
3	Fabaceae	88	34,78%
4	Oleaceae	3	1,19%
5	Pinaceae	14	5,53%
6	Platanaceae	106	41,90%
7	Tiliaceae	4	1,58%
8	Ulmaceae	5	1,98%
9	Marra o Tocón	21	8,30%



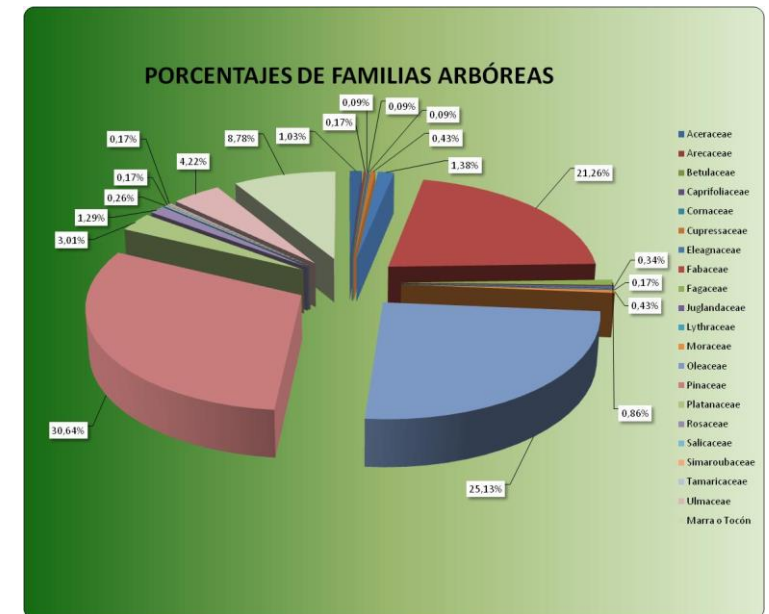
# SU-11 EL PINAR DE ARANJUEZ Y EL VERGEL

NÚMEROS	ZONIFICACION ARANJUEZ - ESPECIES	NÚM. ARBOLES	% RESPECTO AL TOTAL
<b>SU-11</b>			
		<b>1162</b>	<b>100,00%</b>
1	Abies sp	1	0,09%
2	Acer negundo	12	1,03%
3	Ailanthus altissima	2	0,17%
4	Albizia julibrissin	66	5,68%
5	Broussonetia papyrifera	4	0,34%
6	Catalpa bignonioides	16	1,38%
7	Cedrus deodara	4	0,34%
8	Celtis australis	17	1,46%
9	Cercis siliquastrum	2	0,17%
10	Cornus sanguinea	1	0,09%
11	Corylus avellana	1	0,09%
12	Cupressus sempervirens pyramidalis	4	0,34%
13	Elaeagnus angustifolia	16	1,38%
14	Fraxinus angustifolia	2	0,17%
15	Juglans regia	4	0,34%
16	Marra o alcorque vacio	87	7,49%
17	Morus alba	1	0,09%
18	Olea europaea	290	24,96%
19	Picea pungens	1	0,09%
20	Pinus halepensis	350	30,12%
21	Platanus hispanica	35	3,01%
22	Populus alba	3	0,26%
23	Prunus amygdalus	6	0,52%
24	Prunus cerasifera pisardii	9	0,77%
25	Punica granatum	2	0,17%
26	Quercus ilex	10	0,86%
27	Robinia x ambigua	1	0,09%
28	Robinia pseudoacacia	162	13,94%
29	Sambucus nigra	1	0,09%
30	Tamarix gallica	2	0,17%
31	Thuja orientalis	1	0,09%
32	Tocon	15	1,29%
33	Ulmus minor	11	0,95%
34	Ulmus pumila	21	1,81%
35	Washingtonia robusta	2	0,17%

NÚMEROS	ZONIFICACION ARANJUEZ - GENEROS	NÚM. ARBOLES	% RESPECTO AL TOTAL
<b>SU-11</b>			
		<b>1162</b>	<b>100,00%</b>
1	Abies	1	0,09%
2	Acer	12	1,03%
3	Ailanthus	2	0,17%
4	Albizia	66	5,68%
5	Broussonetia	4	0,34%
6	Catalpa	16	1,38%
7	Cedrus	4	0,34%
8	Celtis	17	1,46%
9	Cercis	2	0,17%
10	Cornus	1	0,09%
11	Corylus	1	0,09%
12	Cupressus	4	0,34%
13	Elaeagnus	16	1,38%
14	Fraxinus	2	0,17%
15	Juglans	4	0,34%
16	Morus	1	0,09%
17	Olea	290	24,96%
18	Picea	1	0,09%
19	Pinus	350	30,12%
20	Platanus	35	3,01%
21	Populus	3	0,26%
22	Prunus	15	1,29%
23	Punica	2	0,17%
24	Quercus	10	0,86%
25	Robinia	163	14,03%
26	Sambucus	1	0,09%
27	Tamarix	2	0,17%
28	Thuja	1	0,09%
29	Ulmus	32	2,75%
30	Washingtonia	2	0,17%
31	Marra o Tocón	102	8,78%



NÚMEROS	ZONIFICACION ARANJUEZ - FAMILIAS	NÚM. ARBOLES	% RESPECTO AL TOTAL
<b>SU-11</b>			
		<b>1162</b>	<b>100,00%</b>
1	Aceraceae	12	1,03%
2	Arecaceae	2	0,17%
3	Betulaceae	1	0,09%
4	Caprifoliaceae	1	0,09%
5	Cornaceae	1	0,09%
6	Cupressaceae	5	0,43%
7	Eleagnaceae	16	1,38%
8	Fabaceae	247	21,26%
9	Fagaceae	10	0,86%
10	Juglandaceae	4	0,34%
11	Lythraceae	2	0,17%
12	Moraceae	5	0,43%
13	Oleaceae	292	25,13%
14	Pinaceae	356	30,64%
15	Platanaceae	35	3,01%
16	Rosaceae	15	1,29%
17	Salicaceae	3	0,26%
18	Simaroubaceae	2	0,17%
19	Tamaricaceae	2	0,17%
20	Ulmaceae	49	4,22%
21	Marra o Tocón	102	8,78%



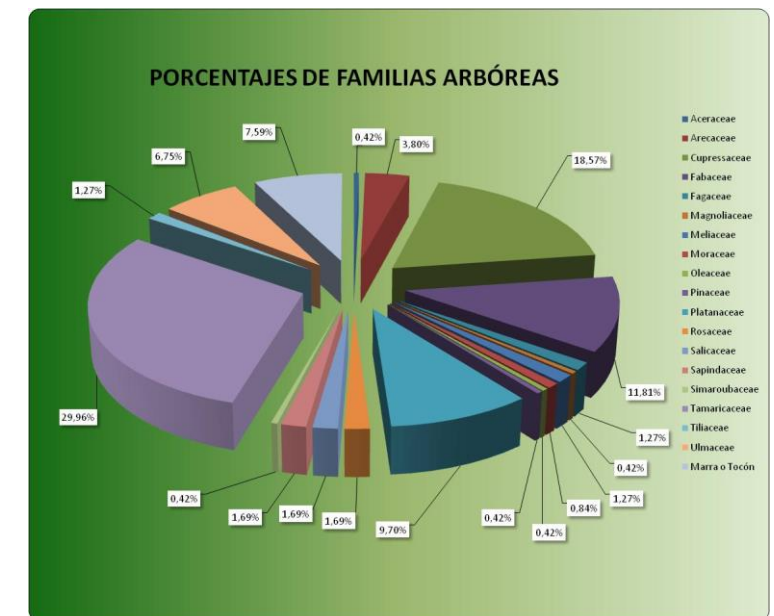
# SU-12 POLÍGONO INDUSTRIAL GONZALO CHACÓN

NÚMEROS	ZONIFICACION ARANJUEZ - ESPECIES	NÚM. ARBOLES	% RESPECTO AL TOTAL
<b>SU-12</b>			
		<b>237</b>	<b>100,00%</b>
1	Acer platanoides	1	0,42%
2	Ailanthus altissima	1	0,42%
3	Catalpa bignonioides	1	0,42%
4	Celtis australis	1	0,42%
5	Cupressocyparis leylandii	36	15,19%
6	Cupressus glabra	1	0,42%
7	Cupressus macrocarpa	4	1,69%
8	Cupressus sempervirens pyramidalis	1	0,42%
9	Koelreuteria paniculata	4	1,69%
10	Ligustrum lucidum	1	0,42%
11	Magnolia grandiflora	1	0,42%
12	Marra o alcorque vacío	3	1,27%
13	Melia azedarach	3	1,27%
14	Morus alba	2	0,84%
15	Phoenix canariensis	1	0,42%
16	Pinus halepensis	1	0,42%
17	Platanus hispanica	23	9,70%
18	Populus alba bolleana	4	1,69%
19	Prunus cerasifera pisardii	4	1,69%
20	Quercus ilex	3	1,27%
21	Robinia x ambigua	3	1,27%
22	Robinia pseudoacacia	24	10,13%
23	Tamarix ramosissima	71	29,96%
24	Thuja orientalis	2	0,84%
28	Tilia tomentosa	3	1,27%
29	Tocon	15	6,33%
30	Trachycarpus fortunei	8	3,38%
31	Ulmus pumila	15	6,33%

NÚMEROS	ZONIFICACION ARANJUEZ - GENEROS	NÚM. ARBOLES	% RESPECTO AL TOTAL
<b>SU-12</b>			
		<b>237</b>	<b>100,00%</b>
1	Acer	1	0,42%
2	Ailanthus	1	0,42%
3	Catalpa	1	0,42%
4	Celtis	1	0,42%
5	Cupressocyparis	36	15,19%
6	Cupressus	6	2,53%
7	Koelreuteria	4	1,69%
8	Ligustrum	1	0,42%
9	Magnolia	1	0,42%
10	Melia	3	1,27%
11	Morus	2	0,84%
12	Phoenix	1	0,42%
13	Pinus	1	0,42%
14	Platanus	23	9,70%
15	Populus	4	1,69%
16	Prunus	4	1,69%
17	Quercus	3	1,27%
18	Robinia	27	11,39%
19	Tamarix	71	29,96%
20	Thuja	2	0,84%
21	Tilia	3	1,27%
22	Trachycarpus	8	3,38%
23	Ulmus	15	6,33%
24	Marra o Tocón	18	7,59%



NÚMEROS	ZONIFICACION ARANJUEZ - FAMILIAS	NÚM. ARBOLES	% RESPECTO AL TOTAL
<b>SU-12</b>			
		<b>237</b>	<b>100,00%</b>
1	Aceraceae	1	0,42%
2	Arecaceae	9	3,80%
3	Cupressaceae	44	18,57%
4	Fabaceae	28	11,81%
5	Fagaceae	3	1,27%
6	Magnoliaceae	1	0,42%
7	Meliaceae	3	1,27%
8	Moraceae	2	0,84%
9	Oleaceae	1	0,42%
10	Pinaceae	1	0,42%
11	Platanaceae	23	9,70%
12	Rosaceae	4	1,69%
13	Salicaceae	4	1,69%
14	Sapindaceae	4	1,69%
15	Simaroubaceae	1	0,42%
16	Tamaricaceae	71	29,96%
17	Tiliaceae	3	1,27%
18	Ulmaceae	16	6,75%
19	Marra o Tocón	18	7,59%



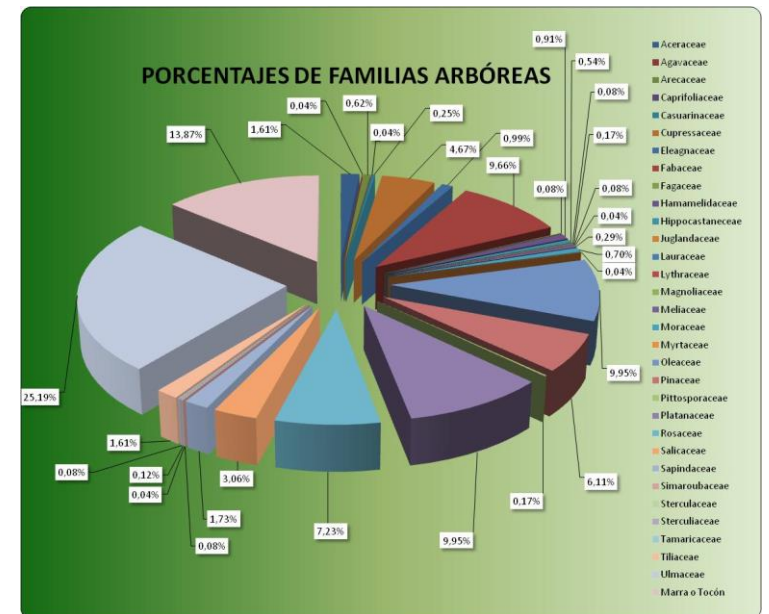
# SU-13 LAS AVES Y LAS OLIVAS

NÚMEROS	ZONIFICACION ARANJUEZ - ESPECIES	NÚM. ARBOLES	% RESPECTO AL TOTAL
SU-13		2422	100,00%
1	Acer negundo	32	1,32%
2	Acer platanoides	4	0,17%
3	Acer pseudoplatanus	2	0,08%
4	Acer sp.	1	0,04%
5	Aesculus hippocastanum	13	0,54%
6	Ailanthus altissima	2	0,08%
7	Albizia julibrissin	1	0,04%
8	Brachychiton populneus	3	0,12%
9	Broussonetia papyrifera	7	0,29%
10	Carya illionensis	1	0,04%
11	Casuarina cunninghamiana	6	0,25%
12	Catalpa bignonioides	26	1,07%
13	Cedrus atlantica	1	0,04%
14	Cedrus deodara	15	0,62%
15	Cedrus libani	3	0,12%
16	Celtis australis	361	14,91%
17	Celtis occidentalis	11	0,45%
18	Cercis siliquastrum	44	1,82%
19	Crataegus monogyna	3	0,12%
20	Cupressocyparis leylandii	3	0,12%
21	Cupressus arizonica	20	0,83%
22	Cupressus lusitanica	6	0,25%
23	Cupressus sempervirens	57	2,35%
24	Cupressus sp	19	0,78%
25	Elaeagnus angustifolia	24	0,99%
26	Eriobotrya japonica	9	0,37%
27	Eucalyptus camaldulensis	1	0,04%
28	Ficus carica	1	0,04%
29	Fraxinus americana	2	0,08%
30	Fraxinus angustifolia	29	1,20%
31	Fraxinus excelsior	47	1,94%
32	Gleditsia triacanthos	2	0,08%
33	Juglans regia	1	0,04%
34	Koeleruteria paniculata	42	1,73%
35	Laurus nobilis	4	0,17%
36	Ligustrum lucidum	154	6,36%
37	Liquidambar styraciflua	22	0,91%
38	Maclura pomifera	1	0,04%
39	Magnolia grandiflora	1	0,04%
40	Malus x eleyi	2	0,08%
41	Marra o alcorque vacio	252	10,40%
42	Melia azedarach	7	0,29%
43	Morus alba	8	0,33%
44	Olea europaea	9	0,37%
45	Phoenix canariensis	7	0,29%
46	Photinia serrulata	16	0,66%
47	Picea abies	5	0,21%
48	Picea pungens	1	0,04%
49	Pinus halepensis	20	0,83%
50	Pinus nigra	9	0,37%
51	Pinus pinea	93	3,84%
52	Pinus sylvestris	1	0,04%
53	Pittosporum tobira	4	0,17%
54	Platanus hispanica	238	9,83%
55	Platanus orientalis	3	0,12%
56	Populus alba	58	2,39%
57	Populus alba bolleana	1	0,04%
58	Populus simonii	3	0,12%
59	Populus sp	2	0,08%
60	Populus x canadensis	7	0,29%
61	Prunus amygdalus	7	0,29%
62	Prunus amygdalus dulcis	2	0,08%
63	Prunus armeniaca	4	0,17%
64	Prunus avium	1	0,04%
65	Prunus cerasifera	2	0,08%
66	Prunus cerasifera pisardii	121	5,00%
67	Prunus domestica	1	0,04%
68	Prunus persica	2	0,08%
69	Prunus sp	3	0,12%
70	Punica granatum	2	0,08%
71	Pyrus communis	2	0,08%
72	Quercus robur	2	0,08%
73	Robinia x ambigua	48	1,98%
74	Robinia pseudoacacia	113	4,67%
75	Salix babylonica	3	0,12%
76	Sterculia platanifolia	1	0,04%
77	Tamarix sp.	2	0,08%
78	Thuja orientalis	8	0,33%
79	Tilia americana	2	0,08%
80	Tilia cordata	2	0,08%
81	Tilia platyphyllos	2	0,08%
82	Tilia tomentosa	3	0,12%
83	Tilia x europaea	3	0,12%
84	Tilia x vulgaris	27	1,11%
85	Tocon	84	3,47%
86	Trachycarpus fortunei	8	0,33%
87	Ulmus minor	13	0,54%
88	Ulmus pumila	224	9,25%
89	Ulmus x hollandica	1	0,04%
90	Viburnum tinus	1	0,04%
91	Yucca elephantipes	1	0,04%

NÚMEROS	ZONIFICACION ARANJUEZ - GENEROS	NÚM. ARBOLES	% RESPECTO AL TOTAL
SU-13		2422	100,00%
1	Acer	39	1,61%
2	Aesculus	13	0,54%
3	Ailanthus	2	0,08%
4	Albizia	1	0,04%
5	Brachychi	3	0,12%
6	Broussonetia	7	0,29%
7	Carya	1	0,04%
8	Casuarina	6	0,25%
9	Catalpa	26	1,07%
10	Cedrus	19	0,78%
11	Celtis	372	15,36%
12	Cercis	44	1,82%
13	Crataegus	3	0,12%
14	Cupressocyparis	3	0,12%
15	Cupressus	102	4,21%
16	Elaeagnus	24	0,99%
17	Eriobotrya	9	0,37%
18	Eucalyptus	1	0,04%
19	Ficus	1	0,04%
20	Fraxinus	78	3,22%
21	Gleditsia	2	0,08%
22	Juglans	1	0,04%
23	Koeleruteria	42	1,73%
24	Laurus	4	0,17%
25	Ligustrum	154	6,36%
26	Liquidambar	22	0,91%
27	Madura	1	0,04%
28	Magnolia	1	0,04%
29	Malus	2	0,08%
30	Melia	7	0,29%
31	Morus	8	0,33%
32	Olea	9	0,37%
33	Phoenix	7	0,29%
34	Photinia	16	0,66%
35	Picea	6	0,25%
36	Pinus	123	5,08%
37	Pittosporum	4	0,17%
38	Platanus	241	9,95%
39	Populus	71	2,93%
40	Prunus	143	5,90%
41	Punica	2	0,08%
42	Pyrus	2	0,08%
43	Quercus	2	0,08%
44	Robinia	161	6,65%
45	Salix	3	0,12%
46	Sterculia	1	0,04%
47	Tamarix	2	0,08%
48	Thuja	8	0,33%
49	Tilia	39	1,61%
50	Trachycarpus	8	0,33%
51	Ulmus	238	9,83%
52	Viburnum	1	0,04%
53	Yucca	1	0,04%
54	Marra o Tocón	336	13,87%



NÚMEROS	ZONIFICACION ARANJUEZ - FAMILIAS	NÚM. ARBOLES	% RESPECTO AL TOTAL
SU-13		2422	100,00%
1	Aceraceae	39	1,61%
2	Agavaceae	1	0,04%
3	Arecaceae	15	0,62%
4	Caprifoliaceae	1	0,04%
5	Casuarinaceae	6	0,25%
6	Cupressaceae	113	4,67%
7	Eleagnaceae	24	0,99%
8	Fabaceae	234	9,66%
9	Fagaceae	2	0,08%
10	Hamamelidaceae	22	0,91%
11	Hippocastanaceae	13	0,54%
12	Juglandaceae	2	0,08%
13	Lauraceae	4	0,17%
14	Lythraceae	2	0,08%
15	Magnoliaceae	1	0,04%
16	Meliaceae	7	0,29%
17	Moraceae	17	0,70%
18	Myrtaceae	1	0,04%
19	Oleaceae	241	9,95%
20	Pinaceae	148	6,11%
21	Pittosporaceae	4	0,17%
22	Platanaceae	241	9,95%
23	Rosaceae	175	7,23%
24	Salicaceae	74	3,06%
25	Sapindaceae	42	1,73%
26	Simaroubaceae	2	0,08%
27	Sterculiaceae	1	0,04%
28	Sterculiaceae	3	0,12%
29	Tamaricaceae	2	0,08%
30	Tiliaceae	39	1,61%
31	Ulmaceae	610	25,19%
32	Marra o Tocón	336	13,87%



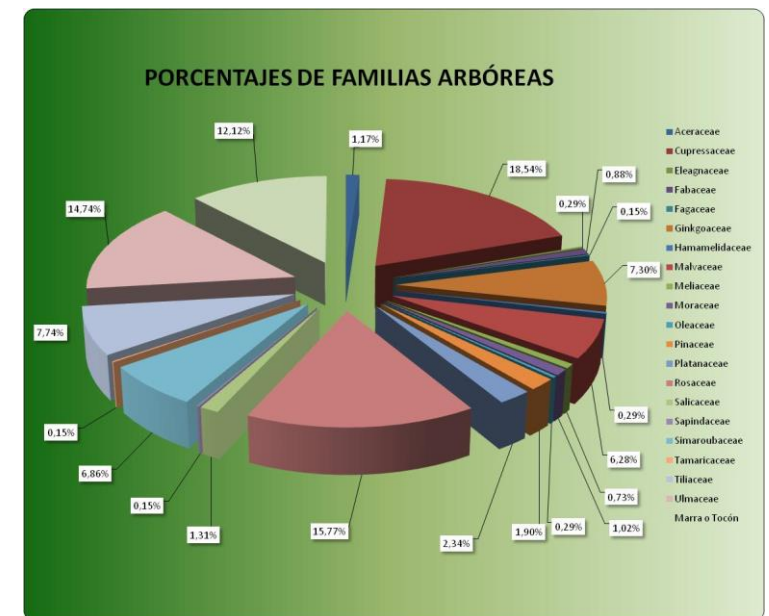
# SU-14 EL MIRADOR DE ARANJUEZ

NÚMEROS	ZONIFICACION ARANJUEZ - ESPECIES	NÚM. ARBOLES	% RESPECTO AL TOTAL
<b>SU-14</b>			
685		685	100,00%
1	Acer negundo	6	0,88%
2	Acer platanoides	2	0,29%
3	Ailanthus altissima	47	6,86%
4	Albizia julibrissin	3	0,44%
5	Celtis occidentalis	1	0,15%
6	Cercis siliquastrum	1	0,15%
7	Cupressus sempervirens	105	15,33%
8	Cupressus sempervirens pyramidalis	22	3,21%
9	Elaeagnus angustifolia	2	0,29%
10	Ficus carica	1	0,15%
11	Ginkgo biloba	50	7,30%
12	Gleditsia triacanthos	2	0,29%
13	Hibiscus syriacus	43	6,28%
14	Koelreuteria paniculata	1	0,15%
15	Ligustrum japonicum	1	0,15%
16	Ligustrum lucidum	1	0,15%
17	Liquidambar styraciflua	2	0,29%
18	Marra o alcorque vacio	60	8,76%
19	Melia azedarach	5	0,73%
20	Morus alba	2	0,29%
21	Morus sp	4	0,58%
22	Photinia serrulata	1	0,15%
23	Photinia x fraseri	42	6,13%
24	Pinus halepensis	3	0,44%
25	Pinus pinea	5	0,73%
26	Pinus sp	5	0,73%
27	Platanus hispanica	16	2,34%
28	Populus alba	1	0,15%
29	Populus alba bolleana	1	0,15%
30	Populus nigra	6	0,88%
31	Prunus amygdalus	8	1,17%
32	Prunus amygdalus dulcis	38	5,55%
33	Prunus cerasifera pisardii	19	2,77%
34	Quercus ilex	1	0,15%
35	Salix babylonica	1	0,15%
36	Tamarix gallica	1	0,15%
37	Tilia cordata	22	3,21%
38	Tilia platyphyllos	1	0,15%
39	Tilia sp.	2	0,29%
40	Tilia tomentosa	19	2,77%
41	Tilia x vulgaris	9	1,31%
42	Tocon	23	3,36%
43	Ulmus minor	15	2,19%
44	Ulmus pumila	85	12,41%

NÚMEROS	ZONIFICACION ARANJUEZ - GENEROS	NÚM. ARBOLES	% RESPECTO AL TOTAL
<b>SU-14</b>			
685		685	100,00%
1	Acer	8	1,17%
2	Ailanthus	47	6,86%
3	Albizia	3	0,44%
4	Celtis	1	0,15%
5	Cercis	1	0,15%
6	Cupressus	127	18,54%
7	Elaeagnus	2	0,29%
8	Ficus	1	0,15%
9	Ginkgo	50	7,30%
10	Gleditsia	2	0,29%
11	Hibiscus	43	6,28%
12	Koelreuteria	1	0,15%
13	Ligustrum	2	0,29%
14	Liquidambar	2	0,29%
15	Melia	5	0,73%
16	Morus	6	0,88%
17	Photinia	43	6,28%
18	Pinus	13	1,90%
19	Platanus	16	2,34%
20	Populus	8	1,17%
21	Prunus	65	9,49%
22	Quercus	1	0,15%
23	Salix	1	0,15%
24	Tamarix	1	0,15%
25	Tilia	53	7,74%
26	Ulmus	100	14,60%
27	Marra o Tocón	83	12,12%



NÚMEROS	ZONIFICACION ARANJUEZ - FAMILIAS	NÚM. ARBOLES	% RESPECTO AL TOTAL
<b>SU-14</b>			
685		685	100,00%
1	Aceraceae	8	1,17%
2	Cupressaceae	127	18,54%
3	Eleagnaceae	2	0,29%
4	Fabaceae	6	0,88%
5	Fagaceae	1	0,15%
6	Ginkgoaceae	50	7,30%
7	Hamamelidaceae	2	0,29%
8	Malvaceae	43	6,28%
9	Meliaceae	5	0,73%
10	Moraceae	7	1,02%
11	Oleaceae	2	0,29%
12	Pinaceae	13	1,90%
13	Platanaceae	16	2,34%
14	Rosaceae	108	15,77%
15	Salicaceae	9	1,31%
16	Sapindaceae	1	0,15%
17	Simaroubaceae	47	6,86%
18	Tamaricaceae	1	0,15%
19	Tiliaceae	53	7,74%
20	Ulmaceae	101	14,74%
21	Marra o Tocón	83	12,12%



# SU-15

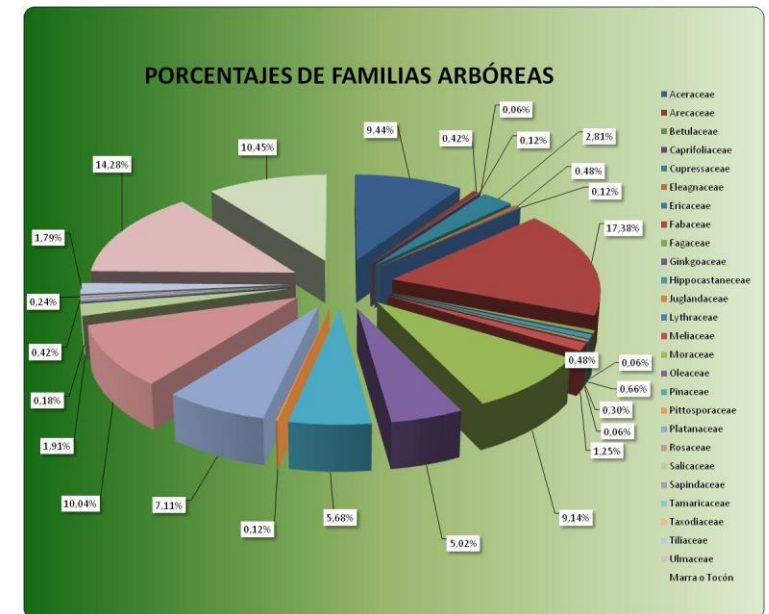
# NUEVO ARANJUEZ

NÚMEROS	ZONIFICACION ARANJUEZ - ESPECIES	NÚM. ARBOLES	% RESPECTO AL TOTAL
SU-15		1674	100,00%
1	Abies pinsapo	3	0,18%
2	Acacia dealbata	1	0,06%
3	Acer negundo	81	4,84%
4	Acer platanoides	57	3,41%
5	Acer pseudoplatanus	20	1,19%
6	Aesculus hippocastanum	11	0,66%
7	Albizia julibrissin	49	2,93%
8	Arbutus unedo	2	0,12%
9	Broussonetia papyrifera	6	0,36%
10	Calocedrus decurrens	10	0,60%
11	Carpinus betulus	2	0,12%
12	Catalpa bignonioides	33	1,97%
13	Cedrus atlantica	8	0,48%
14	Cedrus deodara	23	1,37%
15	Cedrus libani	1	0,06%
16	Celtis australis	39	2,33%
17	Cercis siliquastrum	66	3,94%
18	Cotoneaster sp.	1	0,06%
19	Cupressus arizonica	16	0,96%
20	Cupressus sempervirens	9	0,54%
21	Elaeagnus angustifolia	8	0,48%
22	Eriobotrya japonica	2	0,12%
23	Ficus carica	1	0,06%
24	Fraxinus angustifolia	16	0,96%
25	Fraxinus excelsior	2	0,12%
26	Fraxinus ornus	1	0,06%
27	Ginkgo biloba	1	0,06%
28	Gleditsia triacanthos	3	0,18%
29	Juglans nigra	3	0,18%
30	Juglans regia	2	0,12%
31	Koeleruteria paniculata	3	0,18%
32	Ligustrum japonicum	58	3,46%
33	Madura pomifera	1	0,06%
34	Malus floribunda	48	2,87%
35	Marra o alcorque vacio	159	9,50%
36	Melia azedarach	21	1,25%
37	Morus alba	145	8,66%
38	Olea europaea	6	0,36%
39	Phoenix canariensis	4	0,24%
40	Photinia serrulata	32	1,91%
41	Picea abies	1	0,06%
42	Picea pungens	2	0,12%
43	Pinus halepensis	35	2,09%
44	Pinus pinea	22	1,31%
45	Pittosporum tobira	2	0,12%
46	Platanus hispanica	119	7,11%
47	Populus alba	19	1,14%
48	Populus alba bolleana	2	0,12%
49	Populus x canadensis	11	0,66%
50	Prunus amygdalus dulcis	3	0,18%
51	Prunus avium	1	0,06%
52	Prunus cerasifera pisardii	77	4,60%
53	Prunus domestica	1	0,06%
54	Prunus laurocerasus	1	0,06%
55	Prunus serrulata	1	0,06%
56	Punica granatum	1	0,06%
57	Quercus ilex	8	0,48%
58	Robinia pseudoacacia	98	5,85%
59	Sambucus nigra	1	0,06%
60	Sophora japonica	41	2,45%
61	Sorbus aucuparia	1	0,06%
62	Syringa vulgaris	1	0,06%
63	Tamarix gallica	7	0,42%
64	Taxus baccata	4	0,24%
65	Thuja orientalis	12	0,72%
66	Tilia platyphyllos	30	1,79%
67	Tocon	16	0,96%
68	Trachycarpus fortunei	3	0,18%
69	Ulmus minor	11	0,66%
70	Ulmus pumila	189	11,29%

NÚMEROS	ZONIFICACION ARANJUEZ - GENEROS	NÚM. ARBOLES	% RESPECTO AL TOTAL
SU-15		1674	100,00%
1	Abies	3	0,18%
2	Acacia	1	0,06%
3	Acer	158	9,44%
4	Aesculus	11	0,66%
5	Albizia	49	2,93%
6	Arbutus	2	0,12%
7	Broussonetia	6	0,36%
8	Calocedrus	10	0,60%
9	Carpinus	2	0,12%
10	Catalpa	33	1,97%
11	Cedrus	32	1,91%
12	Celtis	39	2,33%
13	Cercis	66	3,94%
14	Cotoneaster	1	0,06%
15	Cupressus	25	1,49%
16	Elaeagnus	8	0,48%
17	Eriobotrya	2	0,12%
18	Ficus	1	0,06%
19	Fraxinus	19	1,14%
20	Ginkgo	1	0,06%
21	Gleditsia	3	0,18%
22	Juglans	5	0,30%
23	Koeleruteria	3	0,18%
24	Ligustrum	58	3,46%
25	Madura	1	0,06%
26	Malus	48	2,87%
27	Melia	21	1,25%
28	Morus	145	8,66%
29	Olea	6	0,36%
30	Phoenix	4	0,24%
31	Photinia	32	1,91%
32	Picea	3	0,18%
33	Pinus	57	3,41%
34	Pittosporum	2	0,12%
35	Platanus	119	7,11%
36	Populus	32	1,91%
37	Prunus	84	5,02%
38	Punica	1	0,06%
39	Quercus	8	0,48%
40	Robinia	98	5,85%
41	Sambucus	1	0,06%
42	Sophora	41	2,45%
43	Sorbus	1	0,06%
44	Syringa	1	0,06%
45	Tamarix	7	0,42%
46	Taxus	4	0,24%
47	Thuja	12	0,72%
48	Tilia	30	1,79%
49	Trachycarpus	3	0,18%
50	Ulmus	200	11,95%
51	Marra o Tocón	175	10,45%



NÚMEROS	ZONIFICACION ARANJUEZ - FAMILIAS	NÚM. ARBOLES	% RESPECTO AL TOTAL
SU-15		1674	100,00%
1	Aceraceae	158	9,44%
2	Arecaceae	7	0,42%
3	Betulaceae	2	0,12%
4	Caprifoliaceae	1	0,06%
5	Cupressaceae	47	2,81%
6	Elaeagnaceae	8	0,48%
7	Ericaceae	2	0,12%
8	Fabaceae	291	17,38%
9	Fagaceae	8	0,48%
10	Ginkgoaceae	1	0,06%
11	Hippocastanaceae	11	0,66%
12	Juglandaceae	5	0,30%
13	Lythraceae	1	0,06%
14	Meliaceae	21	1,25%
15	Moraceae	153	9,14%
16	Oleaceae	84	5,02%
17	Pinaceae	95	5,68%
18	Pittosporaceae	2	0,12%
19	Platanaceae	119	7,11%
20	Rosaceae	168	10,04%
21	Salicaceae	32	1,91%
22	Sapindaceae	3	0,18%
23	Tamaricaceae	7	0,42%
24	Taxodiaceae	4	0,24%
25	Tiliaceae	30	1,79%
26	Ulmaceae	239	14,28%
27	Marra o Tocón	175	10,45%



# SU-16

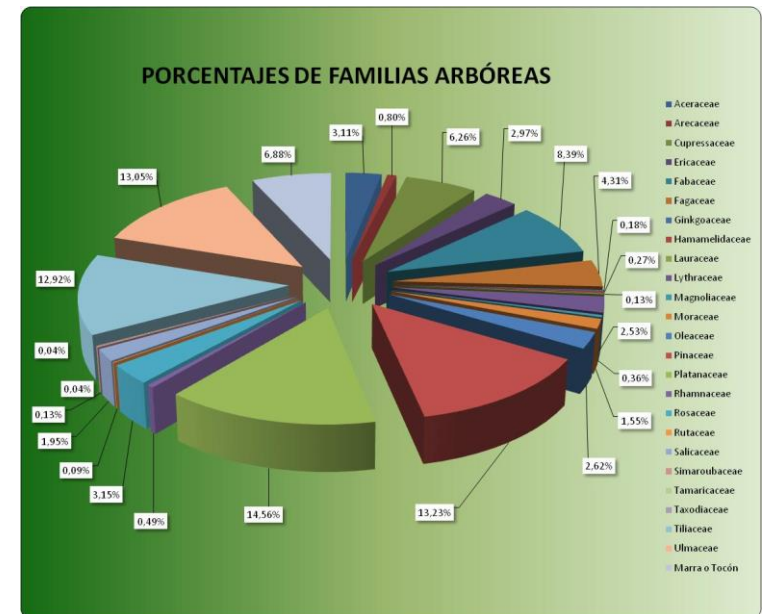
# CIUDAD DE LAS ARTES

NÚMEROS	ZONIFICACION ARANJUEZ - ESPECIES	NÚM. ARBOLES	% RESPECTO AL TOTAL
SU-16		2253	100,00%
1	Acer campestre	42	1,86%
2	Acer negundo	12	0,53%
3	Acer saccharinum	16	0,71%
4	Ailanthus altissima	3	0,13%
5	Albizia julibrissin	28	1,24%
6	Arbutus unedo	67	2,97%
7	Broussonetia papyrifera	2	0,09%
8	Castanea sativa	1	0,04%
9	Catalpa bignonioides	1	0,04%
10	Cedrus deodara	5	0,22%
11	Celtis australis	194	8,61%
12	Celtis occidentalis	69	3,06%
13	Cercis siliquastrum	5	0,22%
14	Citrus aurantium	2	0,09%
15	Cupressocyparis leylandii	1	0,04%
16	Cupressus arizonica	9	0,40%
17	Cupressus sempervirens	61	2,71%
18	Cupressus sempervirens pyramidalis	67	2,97%
19	Eriobotrya japonica	36	1,60%
20	Fraxinus sp	5	0,22%
21	Ginkgo biloba	4	0,18%
22	Gleditsia triacanthos	9	0,40%
23	Lagerstroemia indica	7	0,31%
24	Laurus nobilis	3	0,13%
25	Ligustrum japonicum	1	0,04%
26	Ligustrum lucidum	50	2,22%
27	Ligustrum sp.	1	0,04%
28	Liquidambar acalycina	6	0,27%
29	Magnolia grandiflora	8	0,36%
30	Marra o alcorque vacio	66	2,93%
31	Morus alba	32	1,42%
32	Morus sp	1	0,04%
33	Olea europaea	2	0,09%
34	Phoenix canariensis	14	0,62%
35	Pinus halepensis	1	0,04%
36	Pinus nigra	13	0,58%
37	Pinus pinea	279	12,38%
38	Platanus hispanica	328	14,56%
39	Populus alba	17	0,75%
40	Populus canescens	9	0,40%
41	Populus nigra	1	0,04%
42	Populus sp	3	0,13%
43	Populus tremula	13	0,58%
44	Prunus amygdalus dulcis	14	0,62%
45	Prunus cerasifera pisardii	5	0,22%
46	Prunus sp	6	0,27%
47	Punica granatum	50	2,22%
48	Quercus ilex	94	4,17%
49	Quercus sp	3	0,13%
50	Robinia x ambigua	6	0,27%
51	Robinia pseudoacacia	27	1,20%
52	Salix pentandra	1	0,04%
53	Sophora japonica	112	4,97%
54	Sorbus aucuparia	1	0,04%
55	Sorbus domestica	9	0,40%
56	Tamarix sp.	1	0,04%
57	Taxodium distichum	1	0,04%
58	Tetraclinis articulata	3	0,13%
59	Tilia tomentosa	1	0,04%
60	Tilia x vulgaris	290	12,87%
61	Tocon	89	3,95%
62	Trachycarpus fortunei	3	0,13%
63	Ulmus minor	1	0,04%
64	Ulmus pumila	30	1,33%
65	Washingtonia filifera	1	0,04%
66	Zizipus jujuba	11	0,49%

NÚMEROS	ZONIFICACION ARANJUEZ - GENEROS	NÚM. ARBOLES	% RESPECTO AL TOTAL
SU-16		2253	100,00%
1	Acer	70	3,11%
2	Ailanthus	3	0,13%
3	Albizia	28	1,24%
4	Arbutus	67	2,97%
5	Broussonetia	2	0,09%
6	Castanea	1	0,04%
7	Catalpa	1	0,04%
8	Cedrus	5	0,22%
9	Celtis	263	11,67%
10	Cercis	5	0,22%
11	Citrus	2	0,09%
12	Cupressocyparis	1	0,04%
13	Cupressus	137	6,08%
14	Eriobotrya	36	1,60%
15	Fraxinus	5	0,22%
16	Ginkgo	4	0,18%
17	Gleditsia	9	0,40%
18	Lagerstroemia	7	0,31%
19	Laurus	3	0,13%
20	Ligustrum	52	2,31%
21	Liquidambar	6	0,27%
22	Magnolia	8	0,36%
23	Morus	33	1,46%
24	Olea	2	0,09%
25	Phoenix	14	0,62%
26	Pinus	293	13,00%
27	Platanus	328	14,56%
28	Populus	43	1,91%
29	Prunus	25	1,11%
30	Punica	50	2,22%
31	Quercus	97	4,31%
32	Robinia	33	1,46%
33	Salix	1	0,04%
34	Sophora	112	4,97%
35	Sorbus	10	0,44%
36	Tamarix	1	0,04%
37	Taxodium	1	0,04%
38	Tetraclinis	3	0,13%
39	Tilia	291	12,92%
40	Trachycarpus	3	0,13%
41	Ulmus	31	1,38%
42	Washingtonia	1	0,04%
43	Zizipus	11	0,49%
44	Marra o Tocón	155	6,88%



NÚMEROS	ZONIFICACION ARANJUEZ - FAMILIAS	NÚM. ARBOLES	% RESPECTO AL TOTAL
SU-16		2253	100,00%
1	Aceraceae	70	3,11%
2	Arecaceae	18	0,80%
3	Cupressaceae	141	6,26%
4	Ericaceae	67	2,97%
5	Fabaceae	189	8,39%
6	Fagaceae	97	4,31%
7	Ginkgoaceae	4	0,18%
8	Hamamelidaceae	6	0,27%
9	Lauraceae	3	0,13%
10	Lythraceae	57	2,53%
11	Magnoliaceae	8	0,36%
12	Moraceae	35	1,55%
13	Oleaceae	59	2,62%
14	Pinaceae	298	13,23%
15	Platanaceae	328	14,56%
16	Rhamnaceae	11	0,49%
17	Rosaceae	71	3,15%
18	Rutaceae	2	0,09%
19	Salicaceae	44	1,95%
20	Simaroubaceae	3	0,13%
21	Tamaricaceae	1	0,04%
22	Taxodiaceae	1	0,04%
23	Tiliaceae	291	12,92%
24	Ulmaceae	294	13,05%
25	Marra o Tocón	155	6,88%





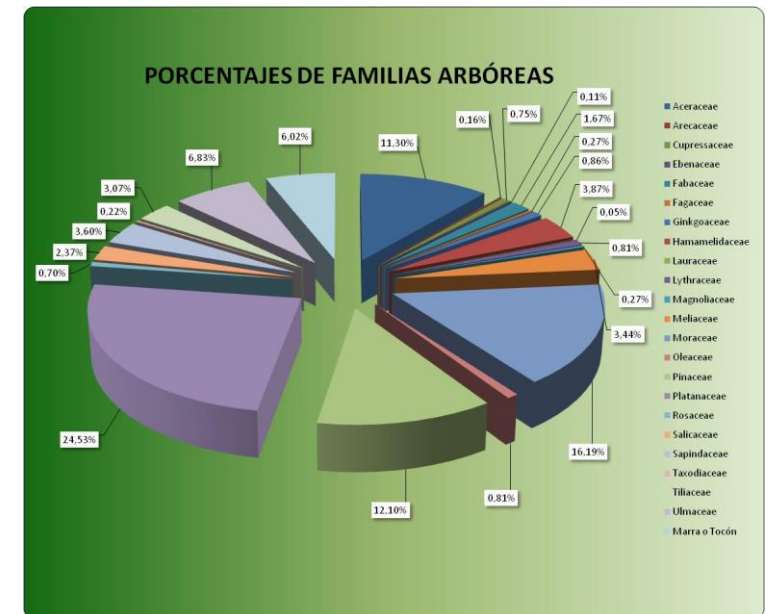
# SU-17 AGFA Y COLONIA DE AVIACIÓN

NÚMEROS	ZONIFICACION ARANJUEZ - ESPECIES	NÚM. ARBOLES	% RESPECTO AL TOTAL
SU-17		1859	100,00%
1	Acer negundo	51	2,74%
2	Acer pseudoplatanus	1	0,05%
3	Acer saccharinum	2	0,11%
4	Acer sp.	156	8,39%
5	Albizia julibrissin	3	0,16%
6	Calocedrus decurrens	1	0,05%
7	Catalpa bignonioides	23	1,24%
8	Cedrus deodara	1	0,05%
9	Celtis australis	40	2,15%
10	Cupressus sempervirens	9	0,48%
11	Cupressus sempervirens pyramidalis	3	0,16%
12	Diospyros virginiana	2	0,11%
13	Eriobotrya japonica	9	0,48%
14	Fraxinus angustifolia	6	0,32%
15	Fraxinus excelsior	2	0,11%
16	Fraxinus pennsylvanica	4	0,22%
17	Ginkgo biloba	16	0,86%
18	Koeleruteria paniculata	67	3,60%
19	Lagerstroemia indica	2	0,11%
20	Laurus nobilis	1	0,05%
21	Ligustrum japonicum	1	0,05%
22	Ligustrum lucidum	2	0,11%
23	Liquidambar styraciflua	69	3,71%
24	Liriodendron tulipifera	4	0,22%
25	Maclura pomifera	5	0,27%
26	Magnolia grandiflora	1	0,05%
27	Malus communis	1	0,05%
28	Malus floribunda	1	0,05%
29	Marra o alcorque vacio	96	5,16%
30	Melia azedarach	64	3,44%
31	Morus alba	296	15,92%
32	Parrotia persica	3	0,16%
33	Pinus halepensis	125	6,72%
34	Pinus pinea	99	5,33%
35	Platanus hispanica	456	24,53%
36	Populus alba bolleana	22	1,18%
37	Populus nigra	12	0,65%
38	Populus x canadensis	9	0,48%
39	Punica granatum	13	0,70%
40	Pyrus calleryana "Chanticleer"	2	0,11%
41	Quercus palustris	4	0,22%
42	Quercus rubra	1	0,05%
43	Robinia pseudoacacia	4	0,22%
44	Salix pentandra	1	0,05%
45	Sophora japonica	1	0,05%
46	Taxodium distichum	4	0,22%
47	Thuja orientalis	1	0,05%
48	Tilia americana	1	0,05%
49	Tilia cordata	3	0,16%
50	Tilia platyphyllos	46	2,47%
51	Tilia sp.	2	0,11%
52	Tilia tomentosa	2	0,11%
53	Tilia x vulgaris	3	0,16%
54	Tocon	16	0,86%
55	Trachycarpus fortunei	3	0,16%
56	Ulmus minor	26	1,40%
57	Ulmus pumila	61	3,28%

NÚMEROS	ZONIFICACION ARANJUEZ - GENEROS	NÚM. ARBOLES	% RESPECTO AL TOTAL
SU-17		1859	100,00%
1	Acer	210	11,30%
2	Albizia	3	0,16%
3	Calocedrus	1	0,05%
4	Catalpa	23	1,24%
5	Cedrus	1	0,05%
6	Celtis	40	2,15%
7	Cupressus	12	0,65%
8	Diospyros	2	0,11%
9	Eriobotrya	9	0,48%
10	Fraxinus	12	0,65%
11	Ginkgo	16	0,86%
12	Koeleruteria	67	3,60%
13	Lagerstroemia	2	0,11%
14	Laurus	1	0,05%
15	Ligustrum	3	0,16%
16	Liquidambar	69	3,71%
17	Liriodendron	4	0,22%
18	Madura	5	0,27%
19	Magnolia	1	0,05%
20	Malus	2	0,11%
21	Melia	64	3,44%
22	Morus	296	15,92%
23	Parrotia	3	0,16%
24	Pinus	224	12,05%
25	Platanus	456	24,53%
26	Populus	43	2,31%
27	Punica	13	0,70%
28	Pyrus	2	0,11%
29	Quercus	5	0,27%
30	Robinia	4	0,22%
31	Salix	1	0,05%
32	Sophora	1	0,05%
33	Taxodium	4	0,22%
34	Thuja	1	0,05%
35	Tilia	57	3,07%
36	Trachycarpus	3	0,16%
37	Ulmus	87	4,68%
38	Marra o Tocón	112	6,02%



NÚMEROS	ZONIFICACION ARANJUEZ - FAMILIAS	NÚM. ARBOLES	% RESPECTO AL TOTAL
SU-17		1859	100,00%
1	Aceraceae	210	11,30%
2	Arecaceae	3	0,16%
3	Cupressaceae	14	0,75%
4	Ebenaceae	2	0,11%
5	Fabaceae	31	1,67%
6	Fagaceae	5	0,27%
7	Ginkgoaceae	16	0,86%
8	Hamamelidaceae	72	3,87%
9	Lauraceae	1	0,05%
10	Lythraceae	15	0,81%
11	Magnoliaceae	5	0,27%
12	Meliaceae	64	3,44%
13	Moraceae	301	16,19%
14	Oleaceae	15	0,81%
15	Pinaceae	225	12,10%
16	Platanaceae	456	24,53%
17	Rosaceae	13	0,70%
18	Salicaceae	44	2,37%
19	Sapindaceae	67	3,60%
20	Taxodiaceae	4	0,22%
21	Tiliaceae	57	3,07%
22	Ulmaceae	127	6,83%
23	Marra o Tocón	112	6,02%



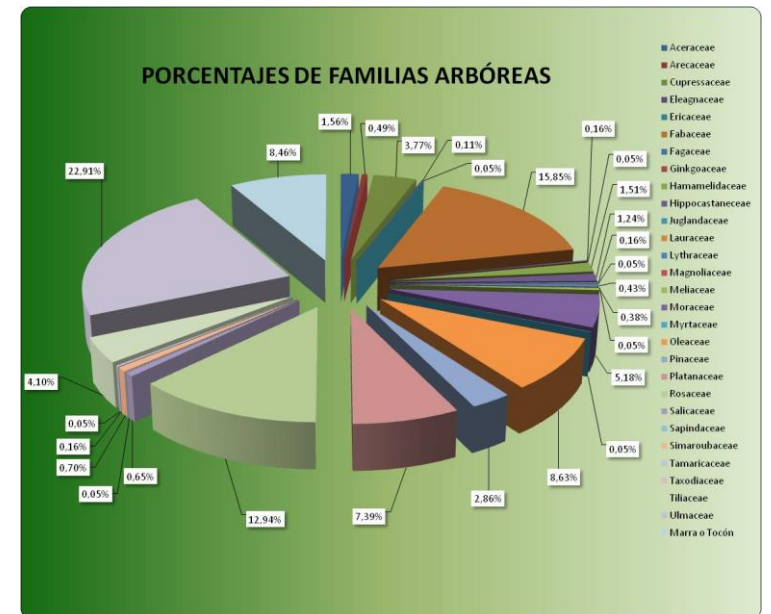
# SU-18 MORERAS

NÚMEROS	ZONIFICACION ARANJUEZ - ESPECIES	NÚM. ARBOLES	% RESPECTO AL TOTAL
SU-18		1855	100,00%
1	Abies nordmanniana	1	0,05%
2	Acer negundo	24	1,29%
3	Acer platanoides	1	0,05%
4	Acer pseudoplatanus	4	0,22%
5	Aesculus hippocastanum	23	1,24%
6	Ailanthus altissima	13	0,70%
7	Arbutus unedo	1	0,05%
8	Broussonetia papyrifera	1	0,05%
9	Catalpa bignonioides	11	0,59%
10	Cedrus atlantica	8	0,43%
11	Cedrus deodara	8	0,43%
12	Celtis australis	49	2,64%
13	Celtis occidentalis	4	0,22%
14	Cercis siliquastrum	45	2,43%
15	Chamaerops humilis	8	0,43%
16	Crataegus oxyacantha	1	0,05%
17	Cupressocyparis leylandii	2	0,11%
18	Cupressus arizonica	4	0,22%
19	Cupressus glabra	2	0,11%
20	Cupressus macrocarpa	2	0,11%
21	Cupressus sempervirens	29	1,56%
22	Cupressus sempervirens pyramidalis	16	0,86%
23	Cydonia oblonga	2	0,11%
24	Elaeagnus angustifolia	2	0,11%
25	Eriobotrya japonica	2	0,11%
26	Eucalyptus camaldulensis	1	0,05%
27	Ficus carica	2	0,11%
28	Fraxinus angustifolia	19	1,02%
29	Fraxinus excelsior	14	0,75%
30	Fraxinus ornus	1	0,05%
31	Fraxinus sp	6	0,32%
32	Ginkgo biloba	1	0,05%
33	Gleditsia triacanthos	20	1,08%
34	Juglans regia	3	0,16%
35	Koeleruteria paniculata	1	0,05%
36	Lagerstroemia indica	6	0,32%
37	Laurus nobilis	1	0,05%
38	Ligustrum japonicum	96	5,18%
39	Ligustrum lucidum	22	1,19%
40	Liquidambar styraciflua	28	1,51%
41	Magnolia grandiflora	1	0,05%
42	Malus floribunda	9	0,49%
43	Malus sp	4	0,22%
44	Malus x eleyi	55	2,96%
45	Marra o alcorque vacio	83	4,47%
46	Melia azedarach	7	0,38%
47	Morus alba	93	5,01%
48	Olea europaea	2	0,11%
49	Phoenix canariensis	1	0,05%
50	Pinus halepensis	1	0,05%
51	Pinus pinea	33	1,78%
52	Pinus wallichiana	2	0,11%
53	Platanus hispanica	137	7,39%
54	Populus alba bolleana	1	0,05%
55	Populus sp	1	0,05%
56	Populus x canadensis	10	0,54%
57	Prunus armeniaca	1	0,05%
58	Prunus avium	8	0,43%
59	Prunus cerasifera pisardii	112	6,04%
60	Prunus serrulata	5	0,27%
61	Punica granatum	2	0,11%
62	Pyrus communis	2	0,11%
63	Quercus ilex	3	0,16%
64	Robinia pseudoacacia	52	2,80%
65	Sophora japonica	166	8,95%
66	Sorbus aucuparia	39	2,10%
67	Tamarix gallica	1	0,05%
68	Tamarix parviflora	2	0,11%
69	Taxus baccata	1	0,05%
70	Thuja orientalis	15	0,81%
71	Tilia cordata	42	2,26%
72	Tilia platyphyllos	34	1,83%
73	Tocon	74	3,99%
74	Ulmus glabra	1	0,05%
75	Ulmus minor	68	3,67%
76	Ulmus pumila	303	16,33%

NÚMEROS	ZONIFICACION ARANJUEZ - GENEROS	NÚM. ARBOLES	% RESPECTO AL TOTAL
SU-18		1855	100,00%
1	Abies	1	0,05%
2	Acer	29	1,56%
3	Aesculus	23	1,24%
4	Ailanthus	13	0,70%
5	Arbutus	1	0,05%
6	Broussonetia	1	0,05%
7	Catalpa	11	0,59%
8	Cedrus	16	0,86%
9	Celtis	53	2,86%
10	Cercis	45	2,43%
11	Chamaerops	8	0,43%
12	Crataegus	1	0,05%
13	Cupressocyparis	2	0,11%
14	Cupressus	53	2,86%
15	Cydonia	2	0,11%
16	Elaeagnus	2	0,11%
17	Eriobotrya	2	0,11%
18	Eucalyptus	1	0,05%
19	Ficus	2	0,11%
20	Fraxinus	40	2,16%
21	Ginkgo	1	0,05%
22	Gleditsia	20	1,08%
23	Juglans	3	0,16%
24	Koeleruteria	1	0,05%
25	Lagerstroemia	6	0,32%
26	Laurus	1	0,05%
27	Ligustrum	118	6,36%
28	Liquidambar	28	1,51%
29	Magnolia	1	0,05%
30	Malus	68	3,67%
31	Melia	7	0,38%
32	Morus	93	5,01%
33	Olea	2	0,11%
34	Phoenix	1	0,05%
35	Pinus	36	1,94%
36	Platanus	137	7,39%
37	Populus	12	0,65%
38	Prunus	126	6,79%
39	Punica	2	0,11%
40	Pyrus	2	0,11%
41	Quercus	3	0,16%
42	Robinia	52	2,80%
43	Sophora	166	8,95%
44	Sorbus	39	2,10%
45	Tamarix	3	0,16%
46	Taxus	1	0,05%
47	Thuja	15	0,81%
48	Tilia	76	4,10%
49	Ulmus	372	20,05%
50	Marra o Tocón	157	8,46%



NÚMEROS	ZONIFICACION ARANJUEZ - FAMILIAS	NÚM. ARBOLES	% RESPECTO AL TOTAL
SU-18		1855	100,00%
1	Aceraceae	29	1,56%
2	Arecaceae	9	0,49%
3	Cupressaceae	70	3,77%
4	Elaeagnaceae	2	0,11%
5	Ericaceae	1	0,05%
6	Fabaceae	294	15,85%
7	Fagaceae	3	0,16%
8	Ginkgoaceae	1	0,05%
9	Hamamelidaceae	28	1,51%
10	Hippocastaneaceae	23	1,24%
11	Juglandaceae	3	0,16%
12	Lauraceae	1	0,05%
13	Lythraceae	8	0,43%
14	Magnoliaceae	1	0,05%
15	Meliaceae	7	0,38%
16	Moraceae	96	5,18%
17	Myrtaceae	1	0,05%
18	Oleaceae	160	8,63%
19	Pinaceae	53	2,86%
20	Platanaceae	137	7,39%
21	Rosaceae	240	12,94%
22	Salicaceae	12	0,65%
23	Sapindaceae	1	0,05%
24	Simaroubaceae	13	0,70%
25	Tamaricaceae	3	0,16%
26	Taxodiaceae	1	0,05%
27	Tiliaceae	76	4,10%
28	Ulmaceae	425	22,91%
29	Marra o Tocón	157	8,46%



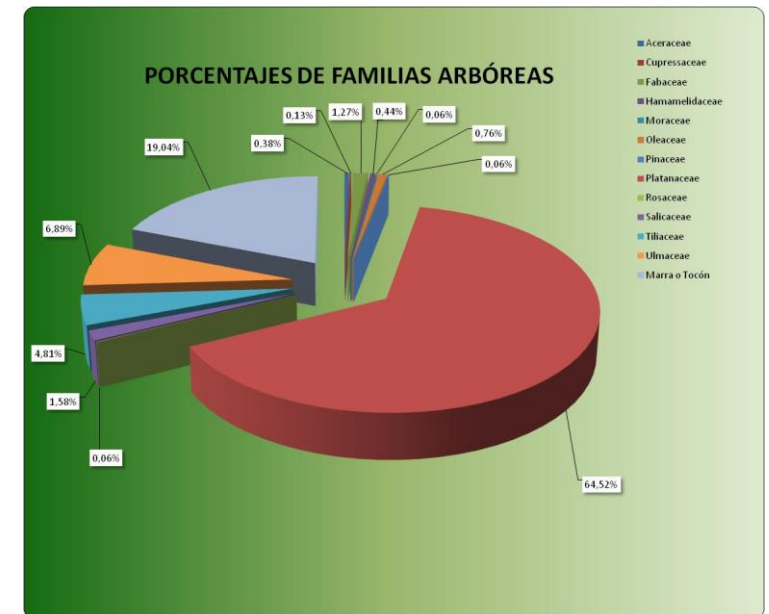
# SU-19 CALLE DE LA REINA

NÚMEROS	ZONIFICACION ARANJUEZ - ESPECIES	NÚM. ARBOLES	% RESPECTO AL TOTAL
SU-19		1581	100,00%
1	Acer negundo	1	0,06%
2	Acer platanoides	4	0,25%
3	Acer sp.	1	0,06%
4	Cedrus deodara	1	0,06%
5	Celtis australis	57	3,61%
6	Celtis occidentalis	1	0,06%
7	Cercis siliquastrum	8	0,51%
8	Crataegus monogyna	1	0,06%
9	Ficus carica	1	0,06%
10	Fraxinus angustifolia	1	0,06%
11	Fraxinus ornus	3	0,19%
12	Fraxinus sp	4	0,25%
13	Gleditsia triacanthos	1	0,06%
14	Ligustrum lucidum	3	0,19%
15	Liquidambar styraciflua	7	0,44%
16	Marra o alcorque vacio	230	14,55%
17	Olea europaea	1	0,06%
18	Platanus hispanica	1019	64,45%
19	Platanus occidentalis	1	0,06%
20	Populus alba	24	1,52%
21	Populus sp	1	0,06%
22	Robinia pseudoacacia	10	0,63%
23	Sophora japonica	1	0,06%
24	Thuja occidentalis	2	0,13%
25	Tilia cordata	2	0,13%
26	Tilia sp.	69	4,36%
27	Tilia tomentosa	3	0,19%
28	Tilia x vulgaris	2	0,13%
29	Tocon	71	4,49%
30	Ulmus glabra	4	0,25%
31	Ulmus pumila	45	2,85%
32	Ulmus sp	2	0,13%

NÚMEROS	ZONIFICACION ARANJUEZ - GENEROS	NÚM. ARBOLES	% RESPECTO AL TOTAL
SU-19		1581	100,00%
1	Acer	6	0,38%
2	Cedrus	1	0,06%
3	Celtis	58	3,67%
4	Cercis	8	0,51%
5	Crataegus	1	0,06%
6	Ficus	1	0,06%
7	Fraxinus	8	0,51%
8	Gleditsia	1	0,06%
9	Ligustrum	3	0,19%
10	Liquidambar	7	0,44%
11	Olea	1	0,06%
12	Platanus	1020	64,52%
13	Populus	25	1,58%
14	Robinia	10	0,63%
15	Sophora	1	0,06%
16	Thuja	2	0,13%
17	Tilia	76	4,81%
18	Ulmus	51	3,23%
19	Marra o Tocón	301	19,04%



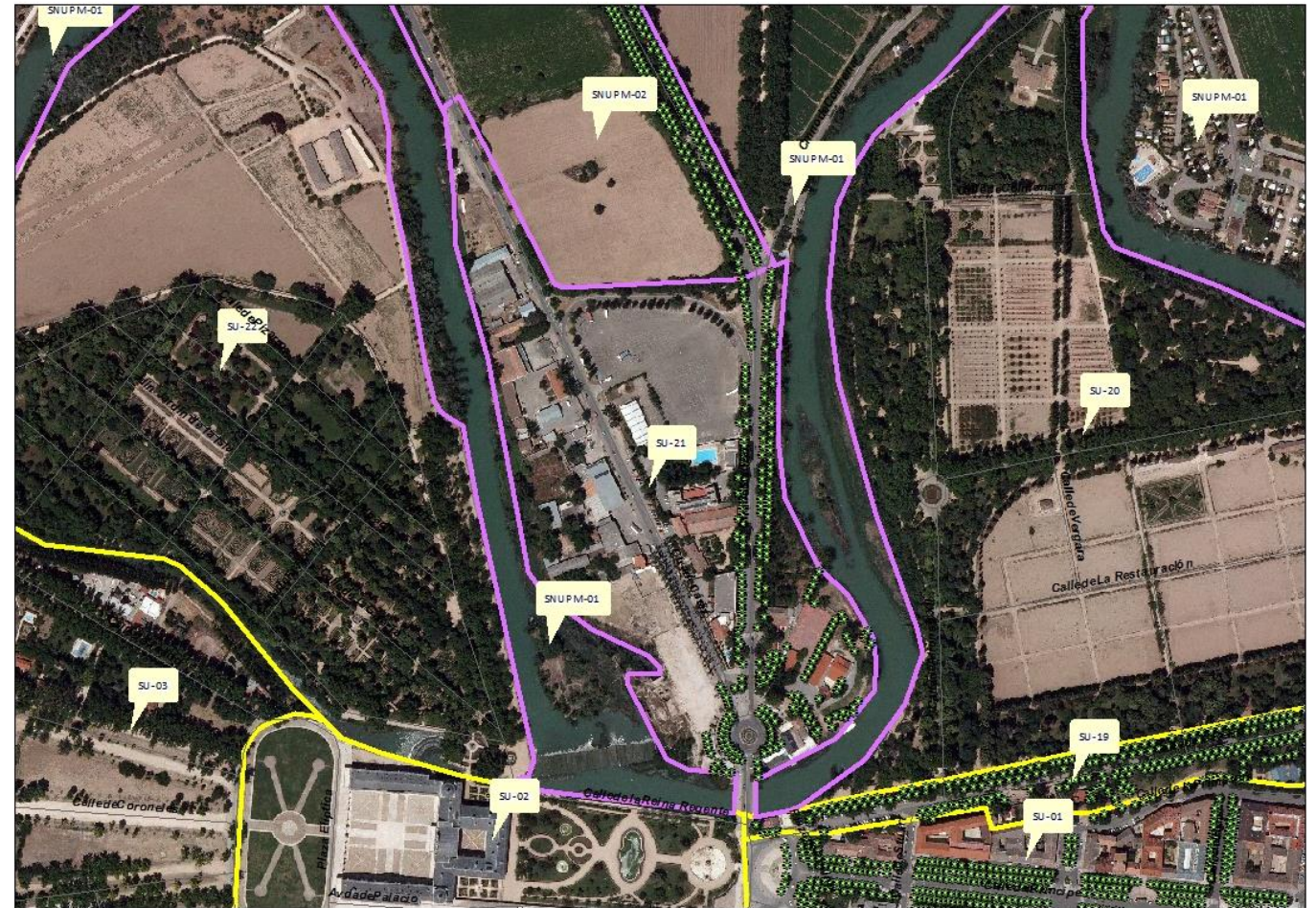
NÚMEROS	ZONIFICACION ARANJUEZ - FAMILIAS	NÚM. ARBOLES	% RESPECTO AL TOTAL
SU-19		1581	100,00%
1	Aceraceae	6	0,38%
2	Cupressaceae	2	0,13%
3	Fabaceae	20	1,27%
4	Hamamelidaceae	7	0,44%
5	Moraceae	1	0,06%
6	Oleaceae	12	0,76%
7	Pinaceae	1	0,06%
8	Platanaceae	1020	64,52%
9	Rosaceae	1	0,06%
10	Salicaceae	25	1,58%
11	Tiliaceae	76	4,81%
12	Ulmaceae	109	6,89%
13	Marra o Tocón	301	19,04%



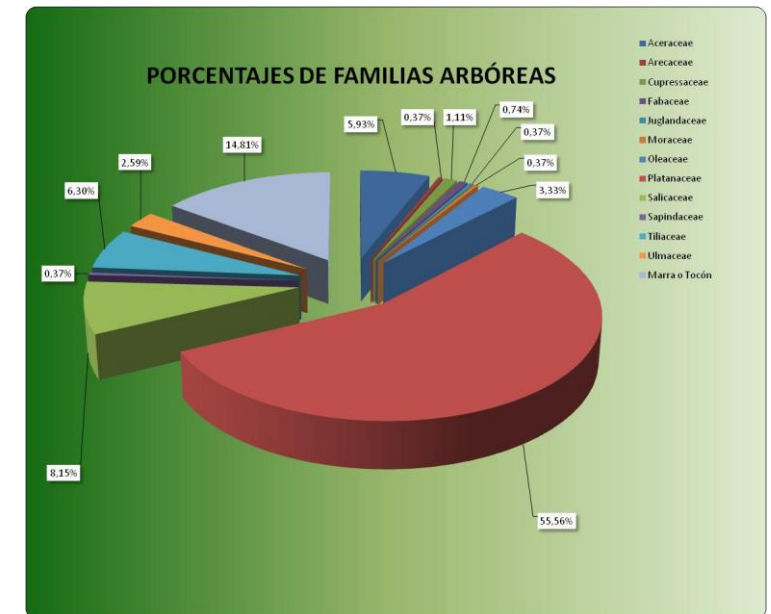
# SU-21 PUENTE DE BARCAS

NÚMEROS	ZONIFICACION ARANJUEZ - ESPECIES	NÚM. ARBOLES	% RESPECTO AL TOTAL
SU-21		270	100,00%
1	Acer negundo	16	5,93%
2	Carya illionensis	1	0,37%
3	Celtis occidentalis	3	1,11%
4	Cercis siliquastrum	1	0,37%
5	Cupressus sempervirens	3	1,11%
6	Ficus carica	1	0,37%
7	Fraxinus angustifolia	2	0,74%
8	Fraxinus excelsior	1	0,37%
9	Fraxinus sp	6	2,22%
10	Koelreuteria paniculata	1	0,37%
11	Marra o alcorque vacío	35	12,96%
12	Platanus hispanica	150	55,56%
13	Populus alba	12	4,44%
14	Populus nigra	6	2,22%
15	Populus x canadensis	4	1,48%
16	Sophora japonica	1	0,37%
17	Tilia platyphyllos	12	4,44%
18	Tilia sp.	5	1,85%
19	Tocon	5	1,85%
20	Trachycarpus fortunei	1	0,37%
21	Ulmus pumila	4	1,48%

NÚMEROS	ZONIFICACION ARANJUEZ - GENEROS	NÚM. ARBOLES	% RESPECTO AL TOTAL
SU-21		270	100,00%
1	Acer	16	5,93%
2	Carya	1	0,37%
3	Celtis	3	1,11%
4	Cercis	1	0,37%
5	Cupressus	3	1,11%
6	Ficus	1	0,37%
7	Fraxinus	9	3,33%
8	Koelreuteria	1	0,37%
9	Platanus	150	55,56%
10	Populus	22	8,15%
11	Sophora	1	0,37%
12	Tilia	17	6,30%
13	Trachycarpus	1	0,37%
14	Ulmus	4	1,48%
15	Marra o Tocón	40	14,81%



NÚMEROS	ZONIFICACION ARANJUEZ - FAMILIAS	NÚM. ARBOLES	% RESPECTO AL TOTAL
SU-21		270	100,00%
1	Aceraceae	16	5,93%
2	Arecaceae	1	0,37%
3	Cupressaceae	3	1,11%
4	Fabaceae	2	0,74%
5	Juglandaceae	1	0,37%
6	Moraceae	1	0,37%
7	Oleaceae	9	3,33%
8	Platanaceae	150	55,56%
9	Salicaceae	22	8,15%
10	Sapindaceae	1	0,37%
11	Tiliaceae	17	6,30%
12	Ulmaceae	7	2,59%
13	Marra o Tocón	40	14,81%



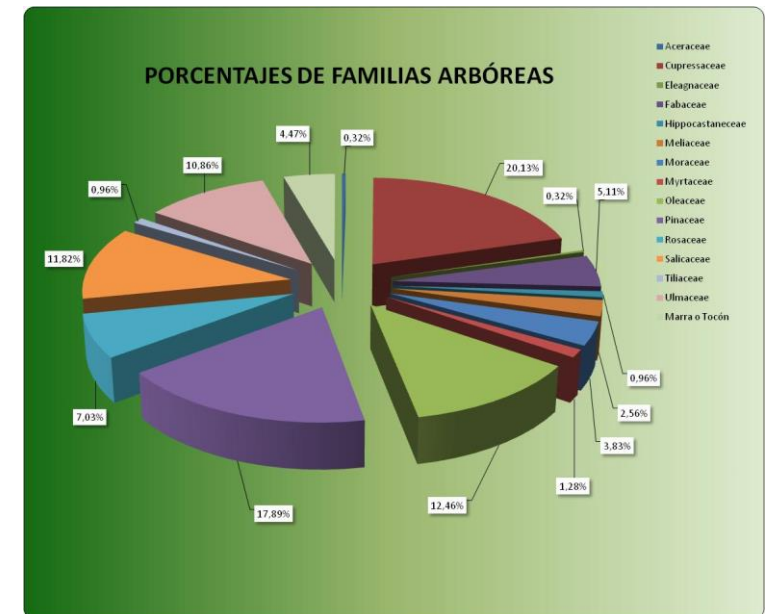
# SU-23 CORTIJO DE SAN ISIDRO

NÚMEROS	ZONIFICACION ARANJUEZ - ESPECIES	NÚM. ARBOLES	% RESPECTO AL TOTAL
SU-23		313	100,00%
1	Acer negundo	1	0,32%
2	Aesculus hippocastanum	3	0,96%
3	Albizia julibrissin	1	0,32%
4	Catalpa bignonioides	1	0,32%
5	Cedrus deodara	2	0,64%
6	Cupressus arizonica	1	0,32%
7	Cupressus sempervirens	46	14,70%
8	Elaeagnus angustifolia	1	0,32%
9	Eriobotrya japonica	1	0,32%
10	Eucalyptus camaldulensis	4	1,28%
11	Gleditsia triacanthos	3	0,96%
12	Ligustrum japonicum	37	11,82%
13	Marra o alcorque vacio	2	0,64%
14	Melia azedarach	8	2,56%
15	Morus alba	12	3,83%
16	Olea europaea	2	0,64%
17	Photinia serrulata	8	2,56%
18	Pinus halepensis	20	6,39%
19	Pinus pinea	34	10,86%
20	Populus alba bolleana	37	11,82%
21	Prunus cerasifera pisardii	13	4,15%
22	Robinia pseudoacacia	2	0,64%
23	Sophora japonica	9	2,88%
24	Thuja orientalis	16	5,11%
25	Tilia cordata	3	0,96%
26	Tocon	12	3,83%
27	Ulmus glabra	20	6,39%
28	Ulmus minor	3	0,96%
29	Ulmus pumila	11	3,51%

NÚMEROS	ZONIFICACION ARANJUEZ - GENEROS	NÚM. ARBOLES	% RESPECTO AL TOTAL
SU-23		313	100,00%
1	Acer	1	0,32%
2	Aesculus	3	0,96%
3	Albizia	1	0,32%
4	Catalpa	1	0,32%
5	Cedrus	2	0,64%
6	Cupressus	47	15,02%
7	Elaeagnus	1	0,32%
8	Eriobotrya	1	0,32%
9	Eucalyptus	4	1,28%
10	Gleditsia	3	0,96%
11	Ligustrum	37	11,82%
12	Melia	8	2,56%
13	Morus	12	3,83%
14	Olea	2	0,64%
15	Photinia	8	2,56%
16	Pinus	54	17,25%
17	Populus	37	11,82%
18	Prunus	13	4,15%
19	Robinia	2	0,64%
20	Sophora	9	2,88%
21	Thuja	16	5,11%
22	Tilia	3	0,96%
23	Ulmus	34	10,86%
24	Marra o Tocón	14	4,47%



NÚMEROS	ZONIFICACION ARANJUEZ - FAMILIAS	NÚM. ARBOLES	% RESPECTO AL TOTAL
SU-23		313	100,00%
1	Aceraceae	1	0,32%
2	Cupressaceae	63	20,13%
3	Eleagnaceae	1	0,32%
4	Fabaceae	16	5,11%
5	Hippocastaneaceae	3	0,96%
6	Meliaceae	8	2,56%
7	Moraceae	12	3,83%
8	Myrtaceae	4	1,28%
9	Oleaceae	39	12,46%
10	Pinaceae	56	17,89%
11	Rosaceae	22	7,03%
12	Salicaceae	37	11,82%
13	Tiliaceae	3	0,96%
14	Ulmaceae	34	10,86%
15	Marra o Tocón	14	4,47%



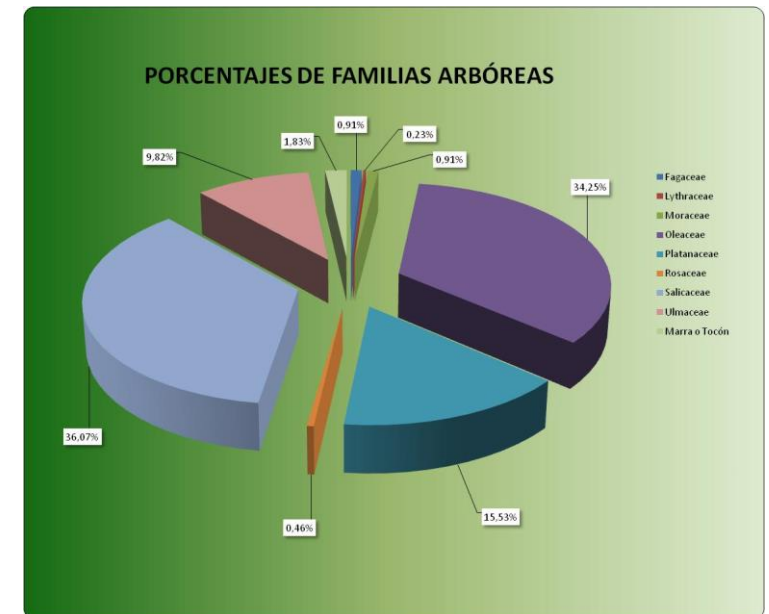
# SU-24 LA AZUDA

NÚMEROS	ZONIFICACION ARANJUEZ - ESPECIES	NÚM. ARBOLES	% RESPECTO AL TOTAL
<b>SU-24</b>		<b>438</b>	<b>100,00%</b>
1	Fraxinus angustifolia	102	23,29%
2	Marra o alcorque vacio	5	1,14%
3	Morus alba	4	0,91%
4	Olea europaea	48	10,96%
5	Platanus hispanica	68	15,53%
6	Populus alba	155	35,39%
7	Populus alba bolleana	3	0,68%
8	Prunus amygdalus	1	0,23%
9	Punica granatum	1	0,23%
10	Pyrus communis	1	0,23%
11	Quercus ilex	4	0,91%
12	Tocon	3	0,68%
13	Ulmus minor	41	9,36%
14	Ulmus pumila	2	0,46%

NÚMEROS	ZONIFICACION ARANJUEZ - GENEROS	NÚM. ARBOLES	% RESPECTO AL TOTAL
<b>SU-24</b>		<b>438</b>	<b>100,00%</b>
1	Fraxinus	102	23,29%
2	Morus	4	0,91%
3	Olea	48	10,96%
4	Platanus	68	15,53%
5	Populus	158	36,07%
6	Prunus	1	0,23%
7	Punica	1	0,23%
8	Pyrus	1	0,23%
9	Quercus	4	0,91%
10	Ulmus	43	9,82%
11	Marra o Tocón	8	1,83%



NÚMEROS	ZONIFICACION ARANJUEZ - FAMILIAS	NÚM. ARBOLES	% RESPECTO AL TOTAL
<b>SU-24</b>		<b>438</b>	<b>100,00%</b>
1	Fagaceae	4	0,91%
2	Lythraceae	1	0,23%
3	Moraceae	4	0,91%
4	Oleaceae	150	34,25%
5	Platanaceae	68	15,53%
6	Rosaceae	2	0,46%
7	Salicaceae	158	36,07%
8	Ulmaceae	43	9,82%
9	Marra o Tocón	8	1,83%



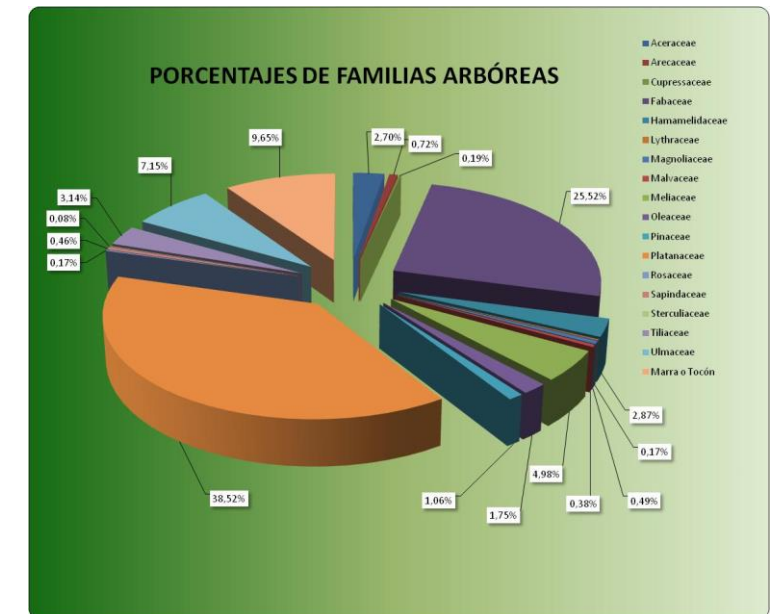
# SU-25 LA MONTAÑA

NÚMEROS	ZONIFICACION ARANJUEZ - ESPECIES	NÚM. ARBOLES	% RESPECTO AL TOTAL
SU-25		4738	100,00%
1	Acer negundo	128	2,70%
2	Albizia julibrissin	7	0,15%
3	Brachychiton populneus	4	0,08%
4	Butia capitata	2	0,04%
5	Catalpa bignonioides	723	15,26%
6	Catalpa bungei	54	1,14%
7	Cedrus atlantica	17	0,36%
8	Cedrus deodara	26	0,55%
9	Celtis australis	339	7,15%
10	Cercis siliquastrum	85	1,79%
11	Cupressocyparis leylandii	2	0,04%
12	Cupressus macrocarpa	7	0,15%
13	Fraxinus excelsior	75	1,58%
14	Hibiscus syriacus	18	0,38%
15	Koeleruteria paniculata	22	0,46%
16	Lagerstroemia indica	8	0,17%
17	Liquidambar styraciflua	136	2,87%
18	Liriodendron tulipifera	14	0,30%
19	Magnolia grandiflora	9	0,19%
20	Marra o alcorque vacio	454	9,58%
21	Melia azedarach	236	4,98%
22	Olea europaea	8	0,17%
23	Phoenix canariensis	4	0,08%
24	Pinus halepensis	7	0,15%
25	Platanus hispanica	1825	38,52%
26	Prunus cerasifera pisardii	8	0,17%
27	Robinia x ambigua	124	2,62%
28	Robinia pseudoacacia	187	3,95%
29	Sophora japonica	29	0,61%
30	Tilia tomentosa	146	3,08%
31	Tilia x vulgaris	3	0,06%
32	Tocon	3	0,06%
33	Trachycarpus fortunei	6	0,13%
34	Washingtonia filifera	20	0,42%
35	Washingtonia robusta	2	0,04%

NÚMEROS	ZONIFICACION ARANJUEZ - GENEROS	NÚM. ARBOLES	% RESPECTO AL TOTAL
SU-25		4738	100,00%
1	Acer	128	2,70%
2	Albizia	7	0,15%
3	Brachychiton	4	0,08%
4	Butia	2	0,04%
5	Catalpa	777	16,40%
6	Cedrus	43	0,91%
7	Celtis	339	7,15%
8	Cercis	85	1,79%
9	Cupressocyparis	2	0,04%
10	Cupressus	7	0,15%
11	Fraxinus	75	1,58%
12	Hibiscus	18	0,38%
13	Koeleruteria	22	0,46%
14	Lagerstroemia	8	0,17%
15	Liquidambar	136	2,87%
16	Liriodendron	14	0,30%
17	Magnolia	9	0,19%
18	Melia	236	4,98%
19	Olea	8	0,17%
20	Phoenix	4	0,08%
21	Pinus	7	0,15%
22	Platanus	1825	38,52%
23	Prunus	8	0,17%
24	Robinia	311	6,56%
25	Sophora	29	0,61%
26	Tilia	149	3,14%
27	Trachycarpus	6	0,13%
28	Washingtonia	22	0,46%
29	Marra o Tocón	457	9,65%



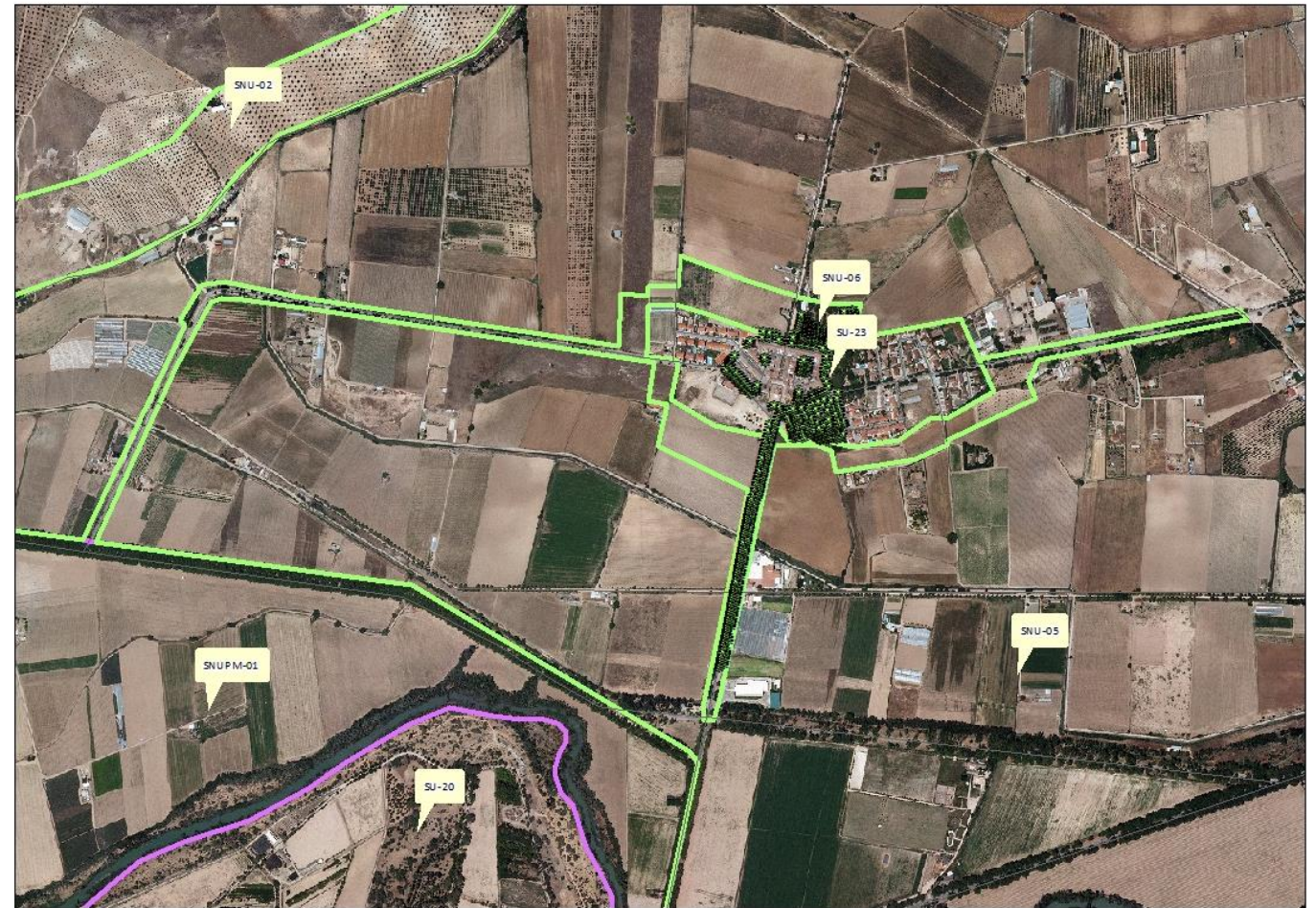
NÚMEROS	ZONIFICACION ARANJUEZ - FAMILIAS	NÚM. ARBOLES	% RESPECTO AL TOTAL
SU-25		4738	100,00%
1	Aceraceae	128	2,70%
2	Arecaceae	34	0,72%
3	Cupressaceae	9	0,19%
4	Fabaceae	1209	25,52%
5	Hamamelidaceae	136	2,87%
6	Lythraceae	8	0,17%
7	Magnoliaceae	23	0,49%
8	Malvaceae	18	0,38%
9	Meliaceae	236	4,98%
10	Oleaceae	83	1,75%
11	Pinaceae	50	1,06%
12	Platanaceae	1825	38,52%
13	Rosaceae	8	0,17%
14	Sapindaceae	22	0,46%
15	Sterculiaceae	4	0,08%
16	Tiliaceae	149	3,14%
17	Ulmaceae	339	7,15%
18	Marra o Tocón	457	9,65%



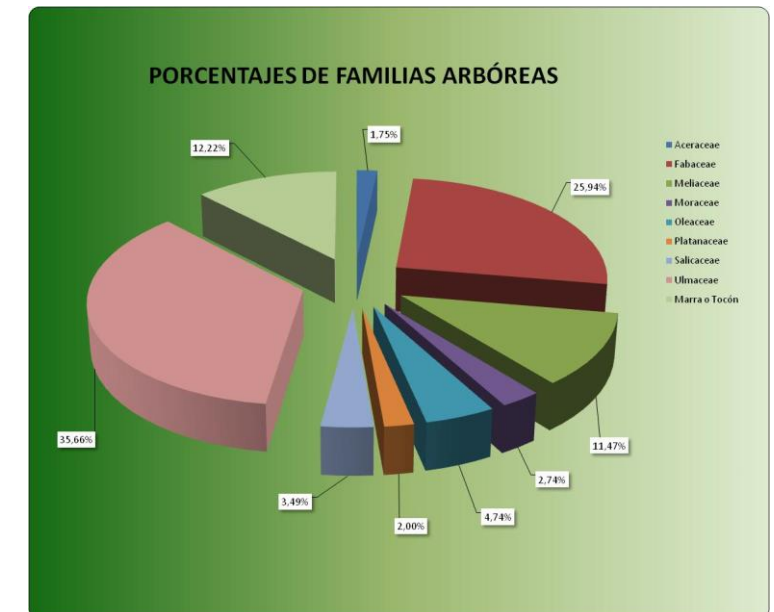
# SNU-06 ZONA PERIFÉRICA DEL CORTIJO DE SAN ISIDRO

NÚMEROS	ZONIFICACION ARANJUEZ - ESPECIES	NÚM. ARBOLES	% RESPECTO AL TOTAL
<b>SNU-06</b>		<b>401</b>	<b>100,00%</b>
1	Acer negundo	6	1,50%
2	Acer platanoides	1	0,25%
3	Broussonetia papyrifera	11	2,74%
4	Catalpa bignonioides	71	17,71%
5	Ligustrum japonicum	19	4,74%
6	Marra o alcorque vacio	8	2,00%
7	Melia azedarach	46	11,47%
8	Platanus hispanica	8	2,00%
9	Populus alba bolleana	12	2,99%
10	Populus x canadensis	2	0,50%
11	Robinia pseudoacacia	2	0,50%
12	Sophora japonica	31	7,73%
13	Tocon	41	10,22%
14	Ulmus glabra	17	4,24%
15	Ulmus pumila	126	31,42%

NÚMEROS	ZONIFICACION ARANJUEZ - GENEROS	NÚM. ARBOLES	% RESPECTO AL TOTAL
<b>SNU-06</b>		<b>401</b>	<b>100,00%</b>
1	Acer	7	1,75%
2	Broussonetia	11	2,74%
3	Catalpa	71	17,71%
4	Ligustrum	19	4,74%
5	Melia	46	11,47%
6	Platanus	8	2,00%
7	Populus	14	3,49%
8	Robinia	2	0,50%
9	Sophora	31	7,73%
10	Ulmus	143	35,66%
11	Marra o Tocón	49	12,22%



NÚMEROS	ZONIFICACION ARANJUEZ - FAMILIAS	NÚM. ARBOLES	% RESPECTO AL TOTAL
<b>SNU-06</b>		<b>401</b>	<b>100,00%</b>
1	Aceraceae	7	1,75%
2	Fabaceae	104	25,94%
3	Meliaceae	46	11,47%
4	Moraceae	11	2,74%
5	Oleaceae	19	4,74%
6	Platanaceae	8	2,00%
7	Salicaceae	14	3,49%
8	Ulmaceae	143	35,66%
9	Marra o Tocón	49	12,22%



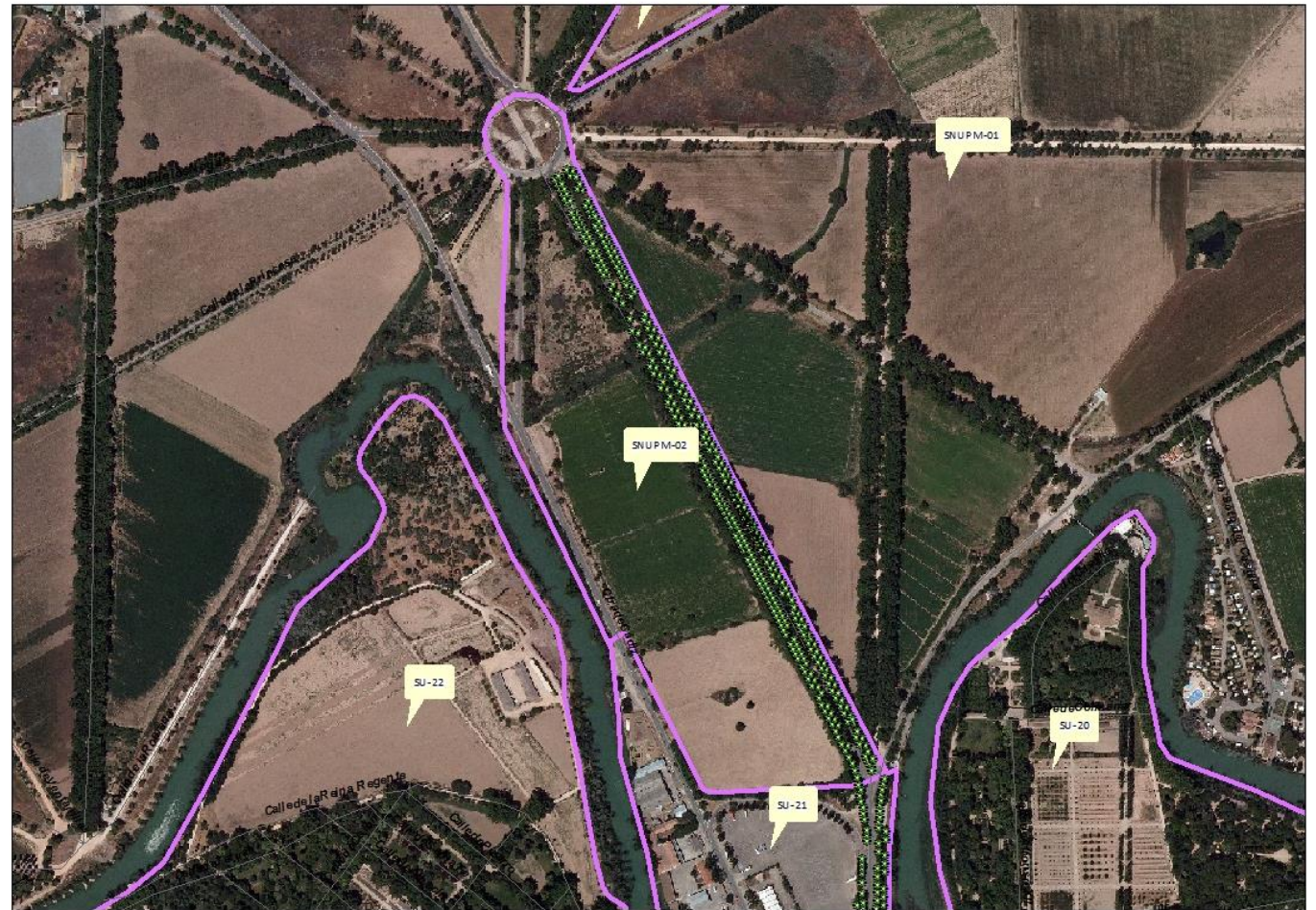


# SNUPM-02

# CALLE CHILLONES Y CARRETERA DE MADRID

NÚMEROS	ZONIFICACION ARANJUEZ - ESPECIES	NÚM. ARBOLES	% RESPECTO AL TOTAL
SNUPM-02		356	100,00%
1	Celtis australis	1	0,28%
2	Ficus carica	2	0,56%
3	Marra o alcorque vacio	52	14,61%
4	Platanus hispanica	285	80,06%
5	Quercus sp	1	0,28%
6	Robinia pseudoacacia	1	0,28%
7	Tocon	4	1,12%
8	Ulmus pumila	8	2,25%
9	Ulmus sp	2	0,56%

NÚMEROS	ZONIFICACION ARANJUEZ - GENEROS	NÚM. ARBOLES	% RESPECTO AL TOTAL
SNUPM-02		356	100,00%
1	Celtis	1	0,28%
2	Ficus	2	0,56%
3	Platanus	285	80,06%
4	Quercus	1	0,28%
5	Robinia	1	0,28%
6	Ulmus	10	2,81%
7	Marra o Tocón	56	15,73%



NÚMEROS	ZONIFICACION ARANJUEZ - FAMILIAS	NÚM. ARBOLES	% RESPECTO AL TOTAL
SNUPM-02		356	100,00%
1	Fabaceae	1	0,28%
2	Fagaceae	1	0,28%
3	Moraceae	2	0,56%
4	Platanaceae	285	80,06%
5	Ulmaceae	11	3,09%
6	Marra o Tocón	56	15,73%

